

JUNG PUMPEN WCFIX PLUS

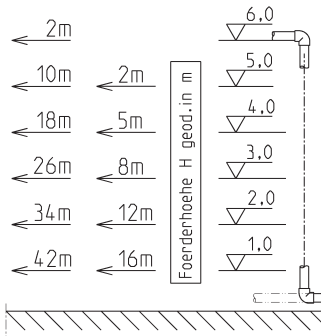
HAUS- UND GRUNDSTÜCKSENTWÄSSERUNG

FÄKALIEN-KLEINHEBEANLAGE

Max. waagerechte Druckleitungslänge
inkl. 2 Winkel

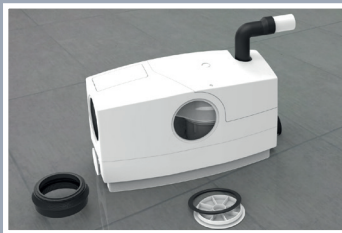
NW 40
und
Ø36LW

NW 32
und
Ø28LW



Kein Griff ins Klo!

Noch nie konnte der Wartungsdienst oder die Fehlerbehebung so schnell, sauber und problemlos erfolgen. Pumpendemontage in Sekunden.



Verwandlungstalent

Mit wenigen Handgriffen eine neue Anwendung. Von der Vorwand-Hebeanlage zur Hebeanlage mit Direktanschluss nur ein Augenblick!

DER NEUE ALLROUNDER - WCFIX PLUS

Einer für alle Anwendungen! Egal, ob unsichtbar in einer modernen Vorwandinstallation oder mit Direktanschluss an ein Stand-WC. Mit dem **WCFIX plus** ist jede Anschlussvariante kinderleicht zu realisieren. Das notwendige Installationszubehör gehört selbstverständlich dazu. Trotz einer zuverlässigen Abwasserhydraulik kann es bei einer nicht regelkonformen Nutzung (z. B. Einleitung von Hygiene-Artikeln) zu Verstopfungen kommen. Dank der einfachen Demontage der eingebauten Pumpe lässt sich dieses Problem in wenigen Augenblicken beheben.

Vier verschiedene Zulauföffnungen bieten flexible Anwendungsmöglichkeiten. So lässt sich eine Dusche, ein Handwaschbecken, ein Bidet und ein WC problemlos anschließen. Und wenn Sie wollen auch alles gleichzeitig!

FÜR DEN PERFEKTIONISTEN

- ▶ Für die Installation in der Vorwand oder mit Direktanschluss (ans WC)
- ▶ Anspruchsvolles Design mit leicht zu reinigenden Oberflächen
- ▶ Mit integriertem Alarm
- ▶ Sehr leiser Betrieb
- ▶ Austauschbar mit gängigen Wettbewerbern
- ▶ Lüftungsventil mit Aktivkohlefilter
- ▶ Einfache Demontage des Motors ohne Entleerung der Druckleitung
- ▶ Geeignet für WC-Spülung ab 6 l
- ▶ Einschaltniveau der Pumpe ab 75 mm
- ▶ Integriertes Rückschlagventil
- ▶ Kleinhebeanlage gem. DIN EN12050-3

DIE TECHNIK

Spannung Volt	Leistung P1 (W)	Gewicht kg	Hmax m	Qmax l/min
230	720	7	9	208
Abmessungen (HxBxT) mm	Zuläufe mm	Max. Mediumtemp.	Artikel Nr.	
280x450x170	1 x Ø40 2 x Ø50 1 x Ø100	35 °C	JP45367	

JUNG PUMPEN GMBH

33803 Steinhagen · Germany · Tel. +49 5204 170 · Fax +49 5204 80 368 · info@jung-pumpen.de · www.jung-pumpen.de