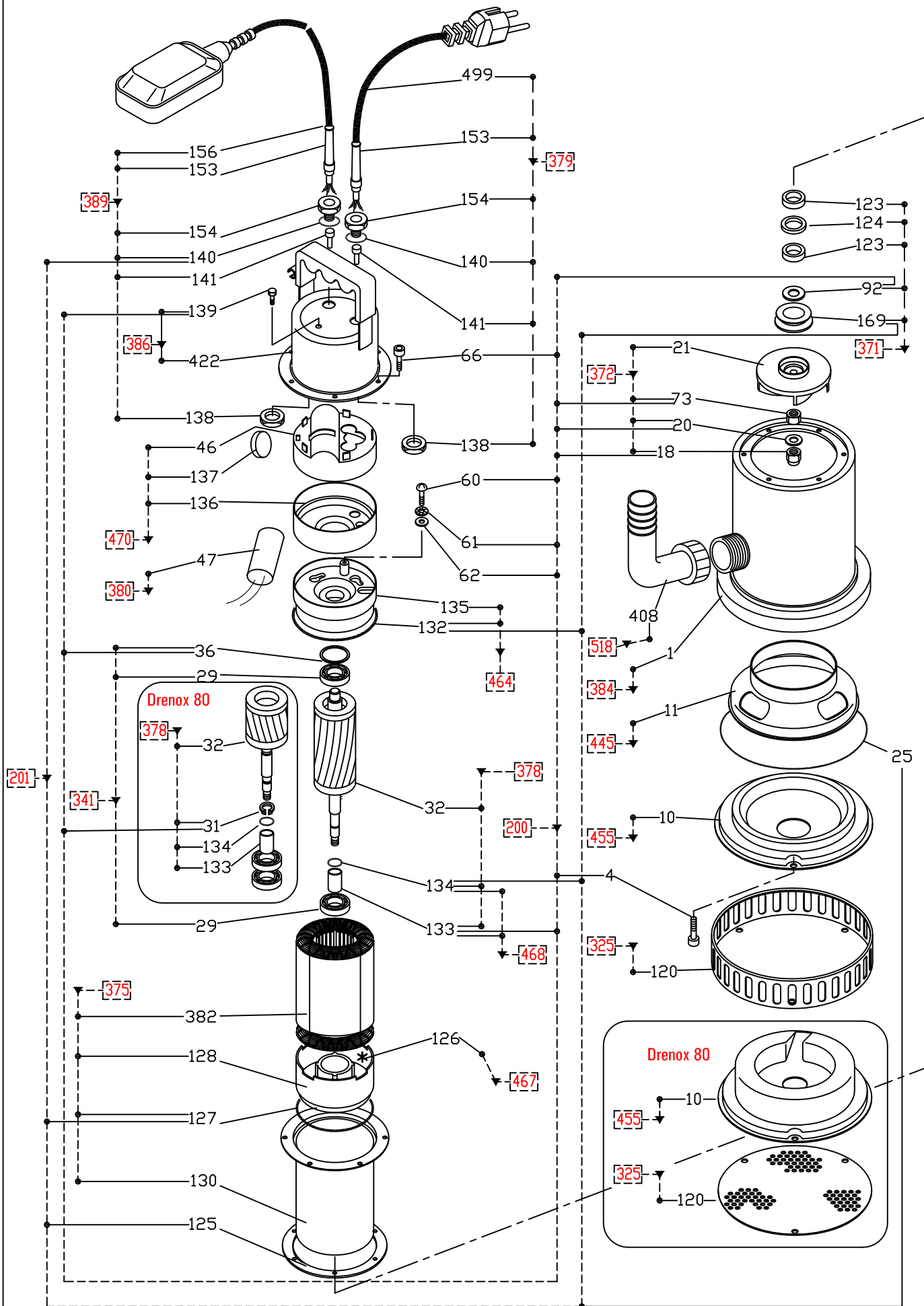


B

B

A

A




Pentair Water Italy S.r.l.
Via Masaccio, 13
56010 Lugnano (PI)
ITALY

Drawn M.Di Nasso
Approved M.Bernacca

Title DRENEX
Date (dd/mm/yy) 17-06-2010

Deg # DR100015_00

Sheet 1 of 1

<div>PENTAIR</div>				DRW. DR100015	PIECES DE RECHANGE										
				Select language	<div>French</div>	TABLEAU DES CODES DES KITS DE RECHANGE									
PIECES DE RECHANGE				DRENOX	MODELE DE LA POMPE										
KIT DE RECHANGE CONSEILLE	N° DE REFERENCE DU KIT	DESCRIPTION DU KIT	N° DE REFEREN CE DU COMPOSA NT	DESCRIPTION DU COMPOSANT	DRENOX 80/7	DRENOX 80/7 AUT	DRENOX 160/8	DRENOX 160/8 AUT	DRENOX 250/10	DRENOX 250/10 AUT	DRENOX 350/12	DRENOX 350/12 AUT	DRENOX 350/12 T		
	200	KIT ECROUS ET BOULONS	133 31 36 62 61 60 20 92 73 4 18 66 139	BAGUE CERAMIQUE CIRCLIPS COTE POMPE ANNEAU ELASTIQUE RONDELLE PLATE DE TERRE RONDELLE DENTELEE DE TERRE VIS DE TERRE RONDELLE PLATE TURBINE RONDELLE ECROU VIS ECROU AUTO-BLOQUANT VIS VIS D'INSPECTION					ZBR36760				1 pc 1 pc 1 pc 1 pc 1 pc 1 pc 1 pc 1 pc 1 pc 3 pc 1 pc 6 pc 1 pc		
*	201	KIT JOINT	140 132 125 169 134 127 25	JOINT TORIQUE PRESSE-ETOUPE JOINT TORIQUE CARCASSE MOTEUR JOINT PLAT DE CAPOT JOINT GARDE SABLE JOINT TORIQUE DE BAGUE JOINT TORIQUE JOINT TORIQUE CORPS DE POMPE					ZBR36770				2 pc 1 pc 1 pc 1 pc 1 pc 1 pc 1 pc		
	325	FILTRATION COMPLETE	120	FILTRE	ZBR36780	1 pc				ZBR36790			1 pc		
	341	KIT ROULEMENT	36 29	ANNEAU ELASTIQUE PAIRE DE ROULEMENTS	ZBR36340	0 pc 1 pc				ZBR25610			1 pc 1 pc		
*	371	KIT GARNITURE MECANIQUE	123 169 92 124	JOINT A LEVRE JOINT GARDE SABLE RONDELLE ENTRETOISE JOINT A LEVRE						ZBR36800			2 pc 1 pc 1 pc 1 pc		
	372	KIT HYDRAULIQUE	21 20 73 18	TURBINE RONDELLE PLATE TURBINE ECROU ECROU AUTO-BLOQUANT	ZBR36810	1 pc 1 pc 1 pc 1 pc		ZBR36820	1 pc 1 pc 1 pc 1 pc	ZBR36830	1 pc 1 pc 1 pc 1 pc	ZBR36840	1 pc 1 pc 1 pc 1 pc		
	375	KIT STATOR	382 127 128 130	STATOR AVEC ENROULEMENT JOINT TORIQUE SUPPORT ROULEMENT INFRIEUR CARCASSE MOTEUR	ZBR36380	1 pc 1 pc 1 pc 1 pc		ZBR36390	1 pc 1 pc 1 pc 1 pc	ZBR36400	1 pc 1 pc 1 pc 1 pc	ZBR36850	1 pc 1 pc 1 pc 1 pc		
	378	KIT ARBRE + ROTOR	32 31 134 133	ROTOR CIRCLIPS COTE POMPE JOINT TORIQUE DE BAGUE BAGUE CERAMIQUE	ZBR36410	1 pc 1 pc 1 pc 1 pc		ZBR36420	1 pc 1 pc 1 pc 1 pc	ZBR36430	1 pc 1 pc 1 pc 1 pc	Z BR36930	1 pc 1 pc 1 pc 1 pc		
	379	KIT ELECTRIQUE	499 153 154 140 141 138	CABLE D'ALIMENTATION PRESSE-ETOUPE d.9 ECROU DE PRESSE-ETOUPE JOINT TORIQUE PRESSE-ETOUPE CONNECTEUR DE CABLE 2.5mm2 ECROU DE PRESSE ETOUPE				ZBR20460					1 pc 1 pc 1 pc 1 pc 1 pc 1 pc		
	380	KIT CONDENSATEUR	47	CONDENSATEUR	ZBR36870	1 pc		ZBR36440	1 pc	ZBR36880	1 pc	ZBR25950	1 pc		
	384	KIT CORPS DE POMPE	1	CORPS DE POMPE	ZBR36450	1 pc		ZBR36460	1 pc		ZBR36470		1 pc		
	386	KIT CAPOT MOTEUR	139 422	VIS D'INSPECTION COUVERTURE	ZBR36510	1 pc	ZBR36480	1 pc	ZBR36560	1 pc	ZBR36490	1 pc	ZBR36560	1 pc	
	389	KIT FLOTTEUR	156 153 154 140 141 138	FLOTTEUR PRESSE-ETOUPE d.9 ECROU DE PRESSE-ETOUPE JOINT TORIQUE PRESSE-ETOUPE CONNECTEUR DE CABLE 2.5mm2 ECROU DE PRESSE ETOUPE	-	ZBR20450	-	ZBR20450	1 pc 1 pc 1 pc 1 pc 1 pc 1 pc	-	ZBR20450	1 pc 1 pc 1 pc 1 pc 1 pc 1 pc	-		
	445	KIT TRANSPORTEUR	11	DIFFUSEUR REFOULEMENT	-						ZBR36900		1 pc		
	455	KIT BASE APPOGGIO	10	DIFFUSORE ASPIRANTE	ZBR36910	1 pc					ZBR36920		1 pc		
	464	KIT SUPPORT ROULEMENT SUPERIEUR	135 132	SUPPORT ROULEMENT SUPERIEUR JOINT TORIQUE CARCASSE MOTEUR					ZBR36520				1 pc 1 pc		
	467	KIT D'HUILE	126	HUILE					ZBR25490				3 lt		
*	468	KIT PALIER BRONZE	133 134	BAGUE CERAMIQUE JOINT TORIQUE DE BAGUE					ZBR36530				1 pc 1 pc		
	470	KIT CONDESATEUR BOITE	46 137 136	BOITE A CONDENSATEUR AVEC TROU PASTILLE ANTI-CONDENSATION CAPOT BOITE A CONDENSATEUR	ZBR36540	1 pc 1 pc 1 pc				ZBR36550			1 pc 1 pc 1 pc		
	518	KIT RACCORD	408	RACCORD						ZA000900			1 pc		