

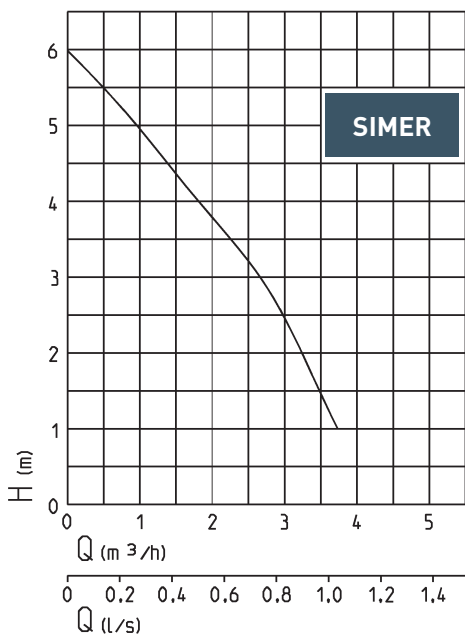


JUNG PUMPEN SIMER



FLOW MANAGEMENT SOLUTION

POMPA ZATAPIALNA



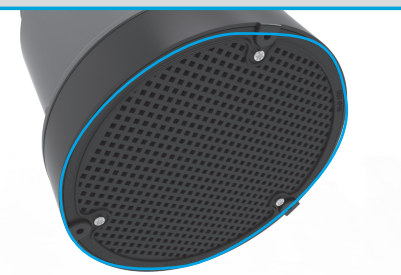
Do profesjonalnego usuwania wody

Pompa Simer usuwa szybko i wydajnie niechcianą wodę z płaskich dachów, basenów, wykopów, pozostawiając jej szczątkowy poziom - 2 mm. Pompa zaczyna działać gdy poziom wody ma tylko 5 mm!

Przenośna i uniwersalna:

- pompowanie wody z systemów drenażowych, płaskich dachów, tarasów, wykopów
- pompowanie wody z zalanych piwnic
- usuwanie kałuż (np. na terenach sportowych)
- usuwanie wody z oczek wodnych i basenów

JUNG PUMPEN Simer pompa zatapialna



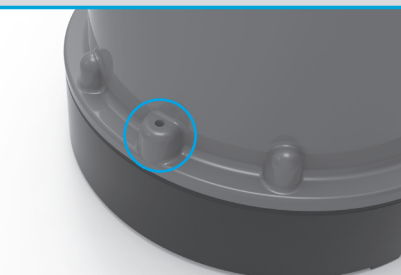
Ściągana osłona siatkowa na wlocie

Pompa Simer ma wymienną osłonę siatkową z rozmiarem oczek - 2 mm. To skutecznie chroni układ hydrauliczny przed gruboziarnistymi ciałami stałymi.



Uniwersalne przyłącze do węża

Uniwersalne przyłącze do węża pozwala na jego szybką i łatwą instalację.



Zawór odpowietrzający

Zawór odpowietrzający daje nam gwarancję startu pompy nawet. Przy bardzo niskim poziomie wody (5 mm)



Wymienny kabel zasilający

W przypadku uszkodzenia kabla np. na budowie, możemy go w bardzo łatwy sposób wymienić. Wystarczy odkręcić 2 śrubki i wyjąć kabel z gniazda wtykowe-go. Następnie w pustym wejściu wtykowym umieszczamy nowy kabel i dokręcamy go śrubkami.

Dane techniczne:

- 230 V, 50 Hz, 2,6 A, 400 W
- 10 m kabel wymienny
- pompa całkowicie zatapialna, IP 68
- wał ze stali nierdzewnej
- zintegrowana ochrona termiczna
- uszczelnienie mechaniczne
- nadaje się do pracy ciągłej
- korpus oraz wirnik z odlewu aluminiowego
- waga: około. 5,0 kg
- przyłącza węża: 1/2", 3/4" i 1" (13, 19 i 25 mm)
- nie nadaje się do pompowania stężonej wody lub oleju

Kod:

- OD6601G-04

Dostępne akcesoria:

- metalowa końcówka na wąż strażacki 1 1/4"

Pentair Water Polska Sp.z.o.o.

ul. Płonów 21 • 41-200 Sosnowiec • Polska
Telefon +48 32 295 1200 • Faks +48 32 295 1201 •
infolpl.jungpumpen@pentair.com • www.jung-pumpen.pl