



JUNG PUMPEN PLANCOFIX

ODWADNIANIE DOMU I DZIAŁKI BUDOWLANEJ

KRATKA ŚCIEKOWA Z POMPA



Dawniej, prysznice bez barier w starym budownictwie były tylko marzeniem.

Niestety jeszcze wiele pryszniców emanuje czarem wczesnych lat siedemdziesiątych.

Modernizacja rozbija się zawsze o bardzo ważny detal: rury grawitacyjnej do odprowadzenia ścieków nie można posadzić z odpowiednim kątem spadku, ponieważ grubość stropu jest za mała. Oznacza to, że zabudowa prysznica bez barier była przez to nie do pomyślenia.

Wymarzona przebudowa istniejącego prysznica, zabudowa dodatkowego prysznica (np. na poddaszu) lub zabudowa nowego bez barier była niestety niemożliwa.

DZISIAJ

Dzisiaj mamy PLANCOFIX: Rewolucja w łazience!

Firma Jung Pumpen zaprojektowała i wykonała absolutną nowość: PLANCOFIX, pierwszą w pełni funkcjonalną kratkę ściekową z pompą dla pryszniców zabudowanych w płaskich posadzkach łazienek.

Wysokość PLANCOFIX wynosi 10,5 cm, jest płaski i wymaga do zabudowy w posadzce tylko powierzchni o rozmiarach 34x34 cm. Z tego miejsca cicho pracująca pompa przepompowuje ścieki do najbliższego położonego rurociągu grawitacyjnego.

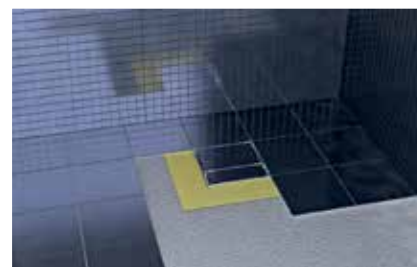
To umożliwiło nam przejście do pryszniców bez barier. Całkiem łatwo i w odpowiednim czasie.



► Zdemontować stary prysznic i przygotować w posadzce otwór o wymiarach ca. 40 x 40 x 12 cm.



► Umieścić PLANCOFIX w otworze i podłączyć go.



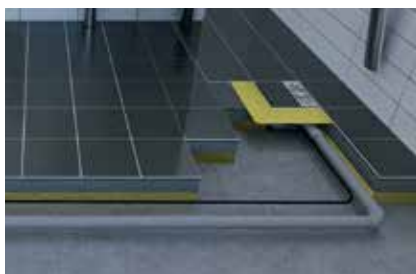
► Należy przykleić tylko taśmę izolacyjną, wylać posadzkę i przykleić glazurę podłogową – gotowe!

JUTRO

Jutro będzie można w końcu zabudować prysznic bez barier w prawie każdym mieszkaniu w starym budownictwie! Dzięki PLANCOFIX, pierwszej płytce ceramicznej która pompuje!

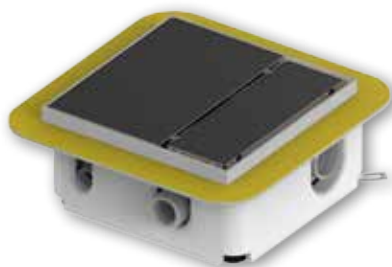
Zainstalowanie Plancofix jest możliwe prawie wszędzie.

- ▶ Bezpośrednio w prysznicu
- ▶ Obok prysznicu w połączeniu z uprzednio wykonaną rynną prysznicową
- ▶ Możliwy jest różnorodny wygląd

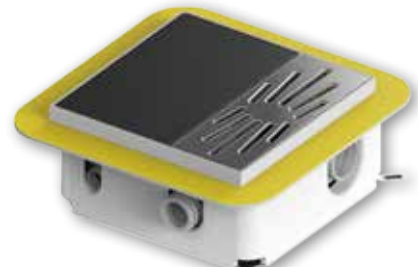




Kompletnie
wyglazowany



Z kratką ze stali
szlachetnej



PRZYSZŁOŚĆ

Przyszłość rozpoczyna się teraz -
zapraszamy Państwa!

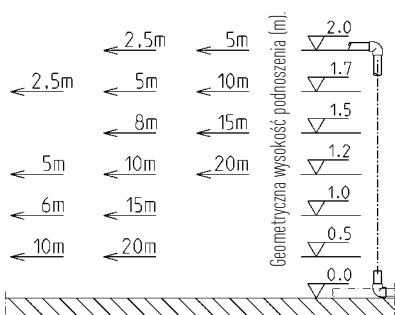
Maks. długość poziomego rurociągu
tłocznego wraz z kolankami 3 x 90°

Dopuszczonymi materiałami na rury
kanalizacyjne to PCV (DIN8062),
PE-HD (DIN8074) oraz PP (DIN8077)

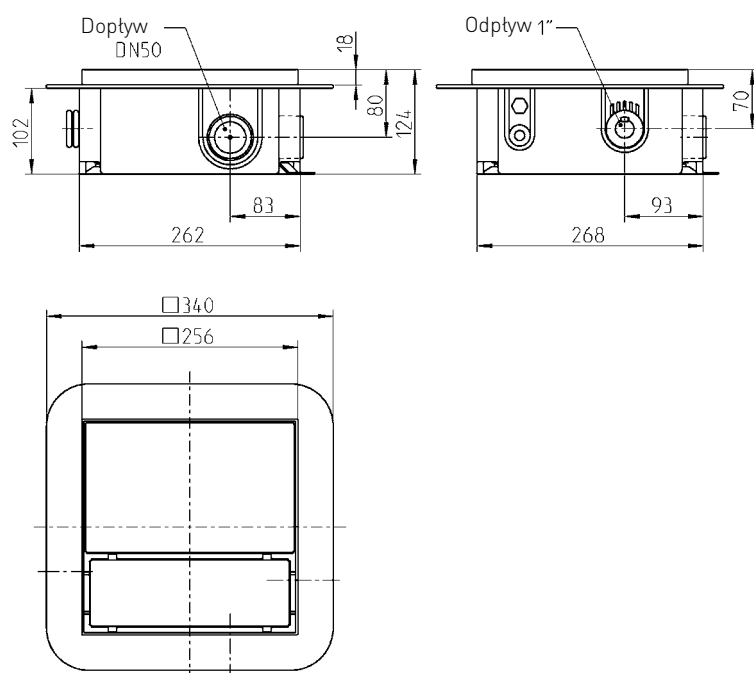
DN20
Ø17LW

DN25
Ø21LW

DN32
Ø27LW



Wymiary główne (mm)





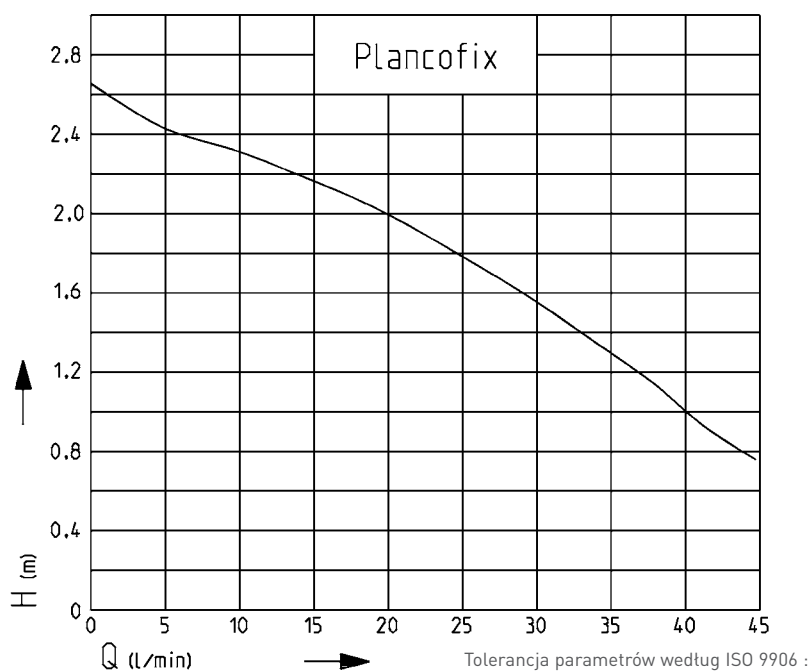
Dane elektryczne

- ▶ Prąd przemienny
- ▶ 1/N/PE~230 V
- ▶ P_1 - 65 W
- ▶ 0,44 A
- ▶ Ochrona silnika w uzwojeniu

Wysoka moc

- ▶ Dopuszczenie VDE
- ▶ Przystosowany do pryszniców o wydajności 20 l/min
- ▶ Dopływ z góry jako kratka ściekowa lub z boku (np. z uprzednio wykonaną rynną prysznicową)
- ▶ Pływakowy wyłącznik poziomy
- ▶ Pierścień uszczelniający do uszczelnienia podłoża.
- ▶ Wymienna pokrywa ze stali nierdzewnej lub z ceramiki
- ▶ Prosta obsługa dzięki łatwemu dostępowi
- ▶ W zakres dostawy wchodzi: Kratka ze stali nierdzewnej
- ▶ Głębokość montażu: 10,5 cm
- ▶ Wymiary: 34 x 34 cm (wymiar widoczny: 25 x 25 cm)
- ▶ Nadzwyczajna niezawodność - nadzwyczajna solidność - typowo dla Jung Pumpen

Charakterystyka





PLANCOFIX

Pierwsza w pełni funkcjonalna kratka ściekowa z pompą dla pryszniców w płaszczyźnie posadzki

- ▶ Wykonanie miejsca do kąpieli bez barier prawie wszędzie
- ▶ W prawie każdym mieszkaniu w starym budownictwie
- ▶ Brodzik prysznicowy nie jest już potrzebny



www.plancofix.de



PENTAIR WATER Polska Sp. z o.o. • ul. Plonów 21 • 41-200 Sosnowiec • tel. 48 32 295 1200 • faks 48 32 295 1201 • info@pljungpumpen@pentair.com