

WCFIX 260

MAŁA PRZEPOMPOWNIA DO ŚCIEKÓW Z FEKALIAMI

- Cicha praca
- Gotowa do podłączenia
- Łatwa w obsłudze
- Ochrona przed cofką
- Filtr z węgla aktywnego
- Wydajny wirnik wolnoobrotowy



OPIS

WCFix 260 umożliwia wykonanie dodatkowego WC lub łazienki praktycznie w dowolnym miejscu podczas prac renowacyjnych lub przebudowy domu. Urządzenie zabezpiecza przed cofaniem się ścieków w miejscach znajdujących się poniżej poziomu cofania się ścieków.

Dzięki kompaktowej budowie przepompowni ścieków o ograniczonym zakresie użytkowania możliwe jest bezpośrednie jej podłączenie do stojącej miski klozetowej o objętości sputeczki przynajmniej 6 litrów.

Zoptymalizowany wirnik o swobodnym przepływie (Vortex) zapewnia szczególnie ciche tłoczenie ścieków. Dzięki takiej konstrukcji nie jest wymagane regularne czyszczenie urządzenia, a nakłady na prace konserwacyjne można znacznie ograniczyć.

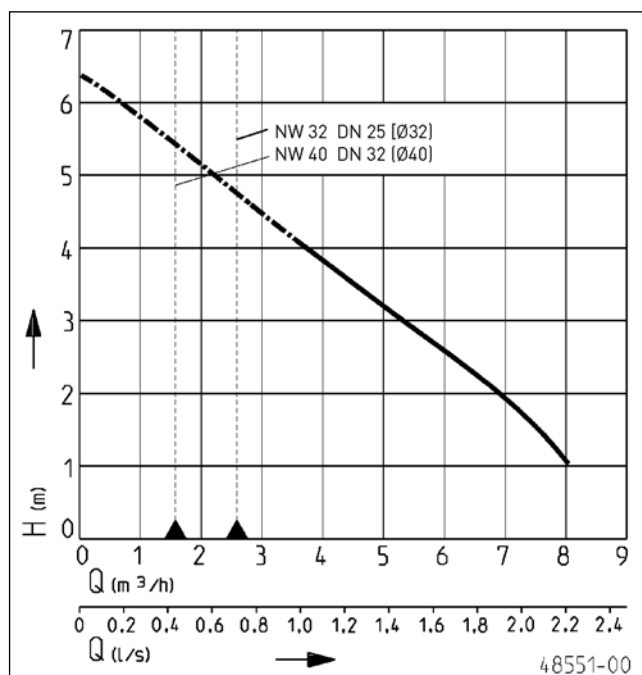
W związku z ograniczoną użytecznością urządzenia, jego zastosowanie jest dopuszczalne tylko w przypadkach, w których ilość osób korzystających z urządzeń sanitarnych jest niewielka i dostępna jest również druga toaleta znajdująca się nad poziomem cofania wody. Zgodnie z normą EN 12050-3 podłączyć można następujące urządzenia sanitarne: 1 muszla klozetowa • 1 umywalka • 1 prysznic • 1 bidet

Wszystkie te urządzenia muszą znajdować się w jednym pomieszczeniu. Zgodnie z normą EN 12050-3 do urządzenia nie wolno podłączać ani wanny ani pralki. W takim przypadku zalecamy dodatkową instalację zbiornika Hebefix. W celu odprowadzenia ścieków z całego mieszkania zalecamy korzystanie z przepompowni ścieków typu compli.

Urządzenie jest przygotowane do podłączenia do źródła zasilania (gniazda typu Schuko) i uruchamia się automatycznie w momencie podania ścieków.

Podczas instalacji w łazienkach i kabinach prysznicowych należy przestrzegać odpowiednich przepisów.

CHARAKTERYSTYKA



Typ	Wysokość podnoszenia H [m]	1	2	3	3,5	4
WCFix 260	Wydajność Q [l/min]	133	111	87	75	61



WCFIX 260

MAŁA PRZEPOMPOWNIA DO ŚCIEKÓW Z FEKALIAMI

DOSTAWA

Urządzenie zgodnie z EN 12050, gotowe do podłączenia z przewodem i wtyczką, z zainstalowanym zaworem wentylacyjnym, kompletne z uszczelkami nakładanymi doptywu,

wężem i kolankiem odpływu, zaworem zwrotnym klapowym 1 1/4", filtrem z węglem aktywnym, opaskami i elementami łączącymi.

DANE MECHANICZNE

Komora olejowa	tak	Obudowa silnika	Stal nierdzewna
Wał	Stal nierdzewna	Obudowa pompy	GFK
Wirnik	Wirnik o swobodnym przepływie, GFK	Waga	6 kg

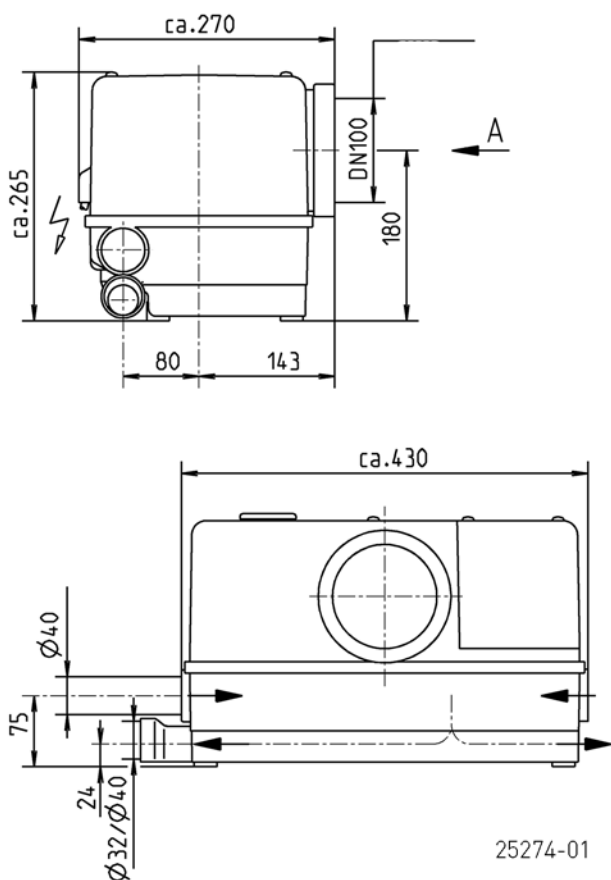
DANE ELEKTRYCZNE

Napięcie	1/N/PE~230 V	Kabel zasilający	1,5m H05VV-F
Moc silnika P1	0,4 kW	Żyły	3G1,5
Moc silnika P2	0,25 kW	Rodzaj ochrony	IP 24
Prąd	1,75 Amper	Wtyczka	Schuko

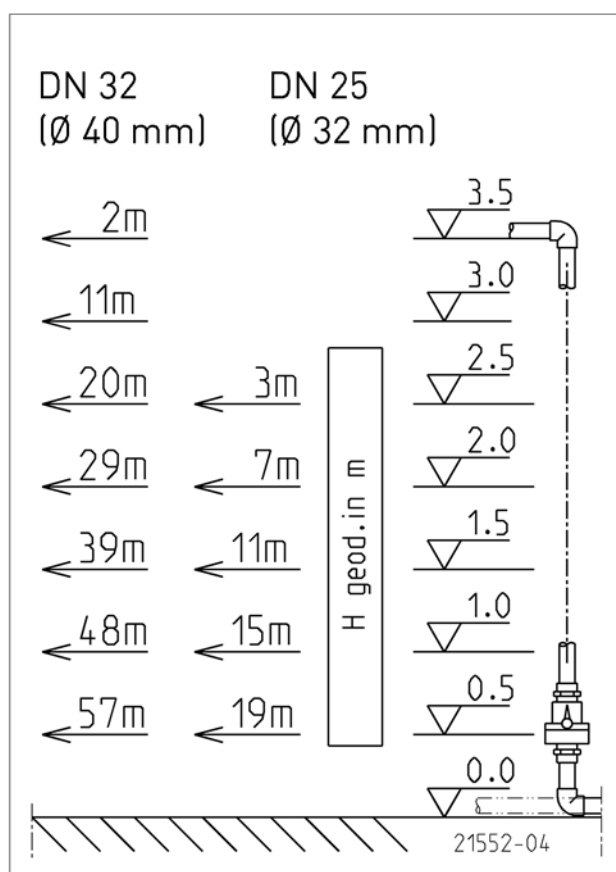
WCFIX 260

Typ	Nr kat.
WCfix 260	JP09268

Wymiary główne Wcfix 260 (mm)



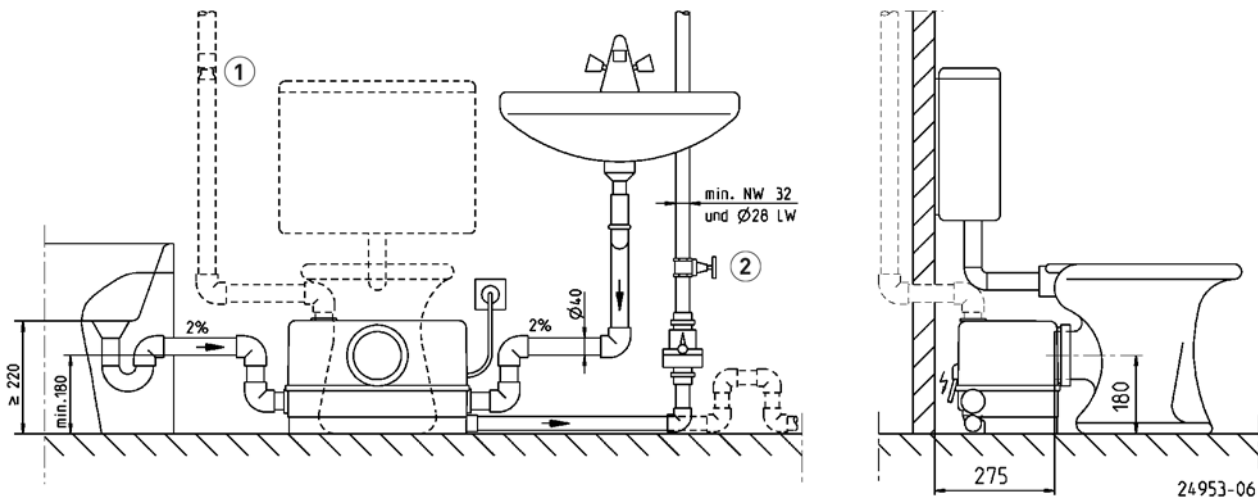
Parametry tłoczenia




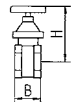
WCFIX 260

MAŁA PRZEPOMPOWNIĄ DO ŚCIEKÓW Z FEKALIAMI

Przykład zabudowy



MECHANICZNE WYPOSAŻENIE DODATKOWE

				Nr kat.
	① Dodatkowa wentylacja	Filtr specjalny z obudową, nie dla pomp do wody gorącej		JP27484
	② Zasuwa odcinająca	1 1/4" (DN 32), PN 16	110x60 (HxB)	JP44785

WCFIX 260

MAŁA PRZEPOMPOWNIĄ DO ŚCIEKÓW Z FEKALIAMİ