

# PENTAIR JUNG PUMPEN COMPLI MC

## PRZEPOMPOWNIA ŚCIEKÓW Z SYSTEMEM TNĄCYM MULTICUT

- Gotowa do podłączenia średnicy
- Powyżej poziomu cofki
- Opaska zaciskowa na doływie
- Możliwość podłączenia z wielu stron
- Rurociąg ciśnieniowy o małej średnicy
- Duża wysokość podnoszenia
- Zbiornik PE
- System tnący MultiCut
- Przystosowana do Smart-Home



### OPIS

Przepompownie ścieków typów compli 100, compli 500 i compli 1000 wyposażone w pompy z systemem tnącym (rozdrabniaczem) MultiCut przeznaczone są do odprowadzania ścieków z obiektów specjalnych, takich jak np. sanitariaty przenośne, toalety w halach produkcyjnych lub na łodziach mieszkalnych.

System rozdrabniający MultiCut umożliwia tłoczenie rozdrobnionych ścieków przez długie rurociągi ciśnieniowe o niewielkiej średnicy do najbliższego kanału zbiorczego. Rurociąg ciśnieniowy można układać odpowiednio do ukształtowania terenu. Taki sposób odprowadzania ścieków w wielu przypadkach może być tańszy i bardziej ekonomiczny niż budowa rurociągów ze spadkiem grawitacyjnym. Zewnętrzny system rozdrabniający MultiCut gwarantuje maksymalne bezpieczeństwo eksploatacji i doskonałe parametry tłoczenia.

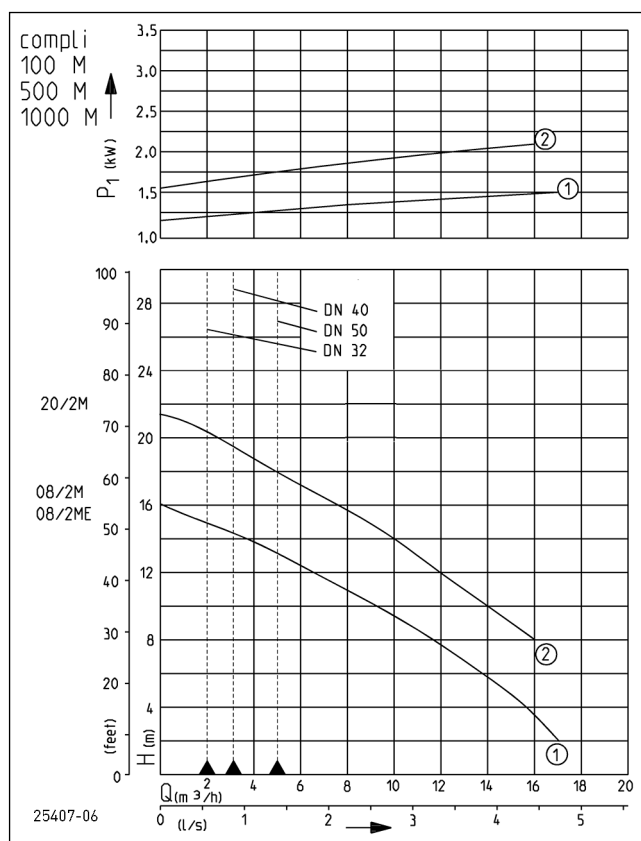
Urządzenia odporne na zalanie można stosować w pomieszczeniach narażonych na zalanie wodą. Układ sterowania urządzenia zainstalować należy w pomieszczeniu, które nie jest narażone na zalanie wodą i jest dobrze wentylowane. Zbiorniki wykonane z polietylenu wysokiej jakości (PE) wyposażone są w swobodnie dostępne przyłącza odpywowe, otwór do czyszczenia w górnej części i kotnierz zaciskowy doptywy umożliwiający łatwą instalację. Wysokość doptywy może być różna w zależności od typu urządzenia i rury doptywowej:

compli 100: DN 50: 150, 250 mm, DN 100: 180, 250 mm

compli 500 oraz 1000: DN 150/DN 50: 180, 275 oraz 315 mm, DN100: 180-340 mm.

W celu podłączenia rury doptywowej o średnicy DN 100 do urządzeń compli 500 oraz 1000 do zestawu załączono przejściówkę KG o średnicy DN 150/DN 100. Pionowy króciec doptywowy znajduje się w górnej części zbiornika i przeznaczony jest pod rurę doptywową DN 150 lub DN 100. W przypadku niewykorzystania tylnego doptywu należy go zaślepić zatyczką DN 150 (wyposażenie dodatkowe). Przepompownia dwupompowa compli 1000 posiada dwie pompy zainstalowane na jednym zbiorniku, które uruchamiane są naprzemiennie. Przy obciążeniu szczytowym obie pompy pracują jednocześnie.

### CHARAKTERYSTYKA



Typ	Wysokość podnoszenia H [m]	2	4	6	8	10	12	14	16	18	20
compli 108/2+508/2+1008/2 ME/M	Wydajność [m³/h]	17	16	14	12	9	7	4			
compli 120/2+520/2+1020/2 M				16	14	12	10	8	5	3	

Zastrzega się prawo do dokonywania zmian - Tolerancja mocy i wydajności zgodna z normą ISO 9906

Zgodnie z normą DIN EN 12056, minimalna prędkość przepływu w rurociągu tłocznym musi wynosić 0,7 m/s. Wielkość tą uwzględniono na wykresie Q-H jako granicę stosowania.



# COMPLI MC

## PRZEPOMPOWNIĄ ŚCIEKÓW Z SYSTEMEM TNĄCYM MULTICUT

### DOSTAWA

Gotowa do podłączenia, kompletna instalacja zbiornika (objętość 38 lub 117 l) zgodnie z EN 12050 z kotłowniem zaciskowym DN 100 dla wysokości wlotu 180/250 mm dla compli 100; compli 500 i 1000 inne wysokości wlotu DN 150 (180, 275, 315 mm), DN 100 (180-340 mm), dodatkowe dopływy  $\varnothing$  50 mm poziome i pionowe, przejściówka DN 150/DN 100, zainstalowana/-e pompa/ pompy zanurzeniowe, po jednym elastycznym łączniku z opaską do przewodu ciśnieniowego z tworzywa sztucznego, zainstalowany zawór zwrotny kłapowy i złączka rurowa nakładana na przewód wentylacyjny DN 70,

automatyczny wyłącznik poziomu, układ sterowania (stopień ochrony IP 44) z ochroną termiczną silnika, stycznikiem, transformatorem, zasilaną z sieci instalacją alarmową, stykiem zwiernym bezpotencjałowym do sygnalizacji usterek zbiorczych, wskaźnikiem optycznym kierunku obracania (prądu trójfazowego), trybem alarmowym i pracy, przetàcznikiem trybu ręcznego-0- trybu automatycznego pracy.

Przewód pomiędzy zbiornikiem a układem sterowania 4 m, przewód pomiędzy układem sterowania a wtyczką 1,5 m.

### DANE MECHANICZNE

Pompa Wolny przelot Łożysko	Pionowa jednostopniowa 7 mm Łożysko kulkowe, smarowane smarem	Wat Wirnik	w pełni zabezpieczony przed medium Wirnik o swobodnym przepły- wie, GFK
Komora olejowa Zabezpieczony przed su- chobieganiem	tak tak	Obudowa silnika Obudowa pompy Zatapiałna	Żeliwo szare Żeliwo szare tak

### DANE ELEKTRYCZNE

Żyty Rodzaj ochrony	6G1,5 IP 68	Klasa izolacji Termik uzwojenia	F tak
------------------------	----------------	------------------------------------	----------

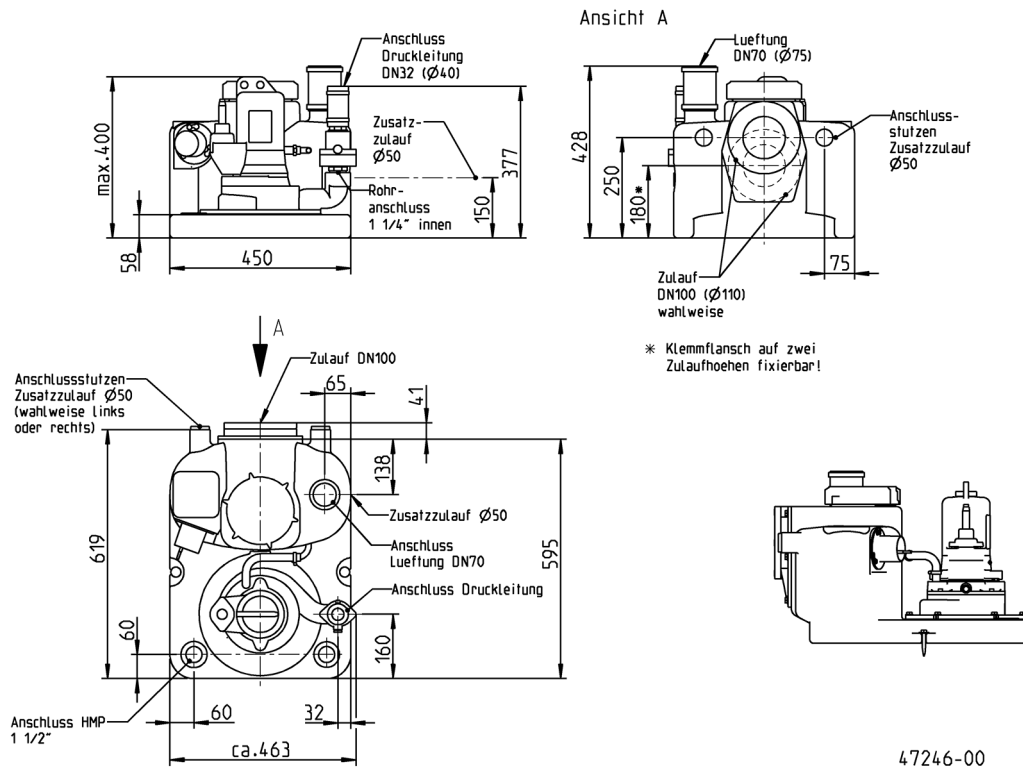
### COMPLI MC

Typ	Nr kat.	Napięcie	Moc silnika		Prąd	Wtyczka	Przewód tłoczny	Wyjście tłoczne	Pojemność zbiornika	Waga
			P1	P2						
compli 108/2 ME	<b>JP50088</b>	1/N/PE~230 V	1,70 kW	1,14 kW	7,5 Amper	Schuko	DN 32	DN 32	38 l	42 kg
compli 108/2 M	<b>JP50089</b>	3/N/PE~400 V	1,65 kW	1,24 kW	2,8 Amper	CEE	DN 32	DN 32	38 l	41 kg
compli 120/2 M	<b>JP50090</b>	3/N/PE~400 V	2,30 kW	1,85 kW	3,9 Amper	CEE	DN 32	DN 32	38 l	43 kg
compli 508/2 ME	<b>JP50096</b>	1/N/PE~230 V	1,70 kW	1,14 kW	7,5 Amper	Schuko	DN 40	DN 40	117 l	50 kg
compli 508/2 M	<b>JP50097</b>	3/N/PE~400 V	1,65 kW	1,24 kW	2,8 Amper	CEE	DN 40	DN 40	117 l	49 kg
compli 520/2 M	<b>JP50098</b>	3/N/PE~400 V	2,30 kW	1,85 kW	3,9 Amper	CEE	DN 40	DN 40	117 l	51 kg
compli 1008/2 ME	<b>JP50112</b>	1/N/PE~230 V	1,70 kW	1,14 kW	7,5 Amper	Schuko	DN 40	DN 40	117 l	77 kg
compli 1008/2 M	<b>JP50114</b>	3/N/PE~400 V	1,65 kW	1,24 kW	2,8 Amper	CEE	DN 40	DN 40	117 l	75 kg
compli 1020/2 M	<b>JP50115</b>	3/N/PE~400 V	2,30 kW	1,85 kW	3,9 Amper	CEE	DN 40	DN 40	117 l	79 kg

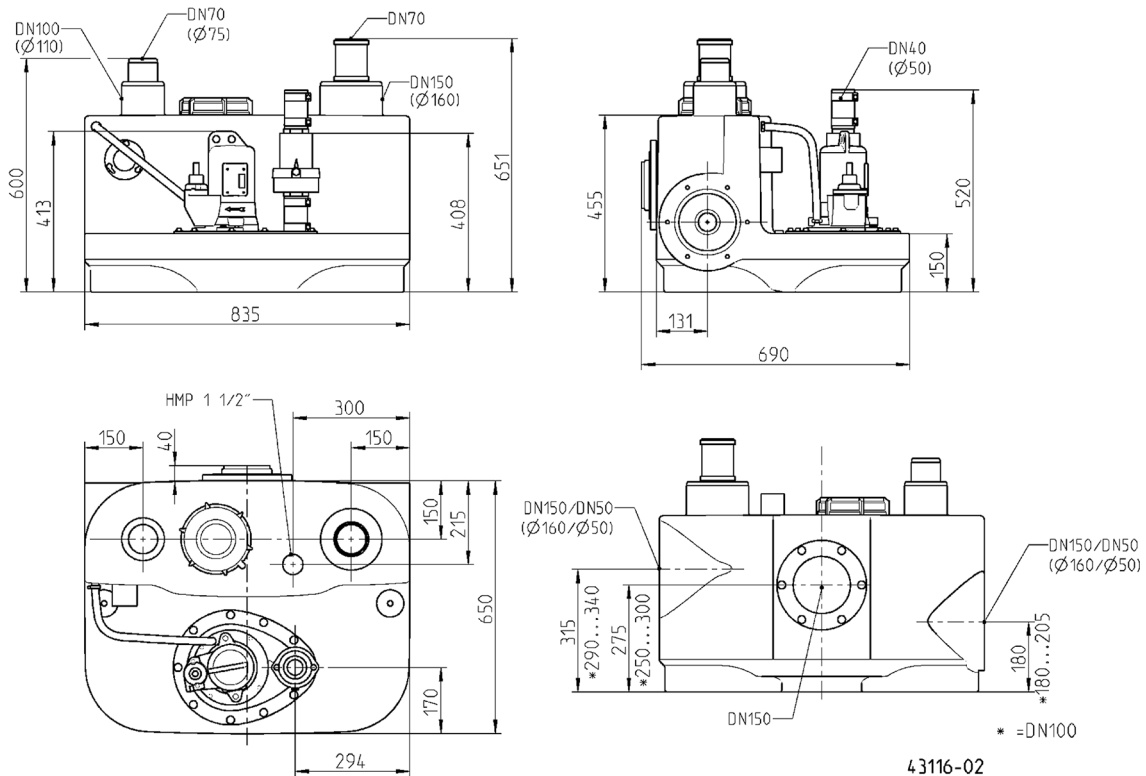
# COMPLI MC

## PRZEPOMPOWNIA ŚCIEKÓW Z SYSTEMEM TNĄCYM MULTICUT

### Wymiary główne compli 100 (mm)



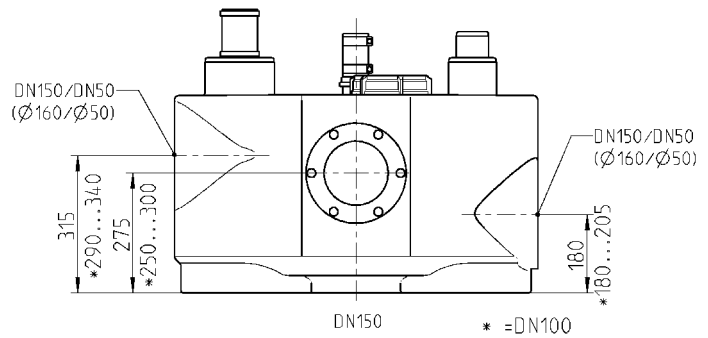
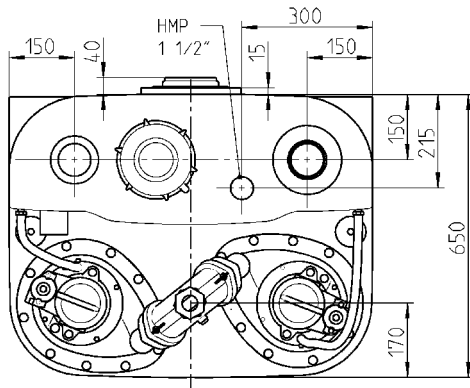
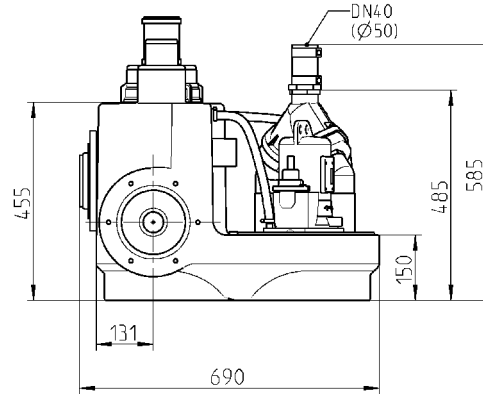
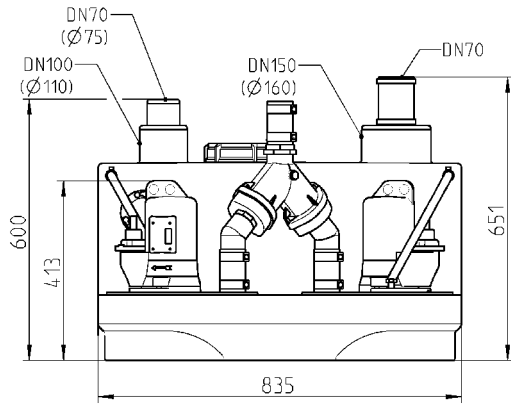
### Wymiary główne compli 500 M (mm)



# COMPLI MC

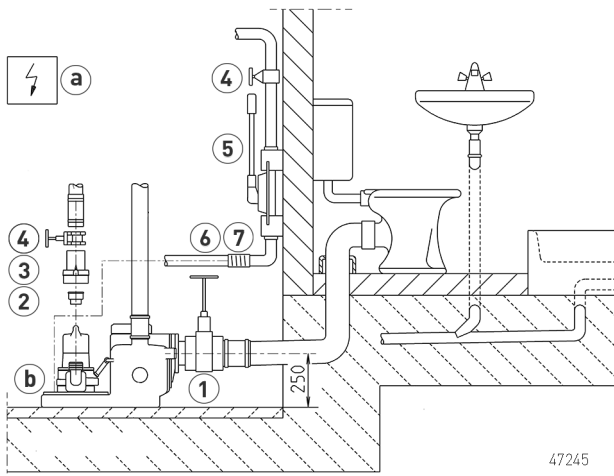
## PRZEPOMPOWNIA ŚCIEKÓW Z SYSTEMEM TNĄCYM MULTICUT

### Wymiary główne compli 1000 M (mm)

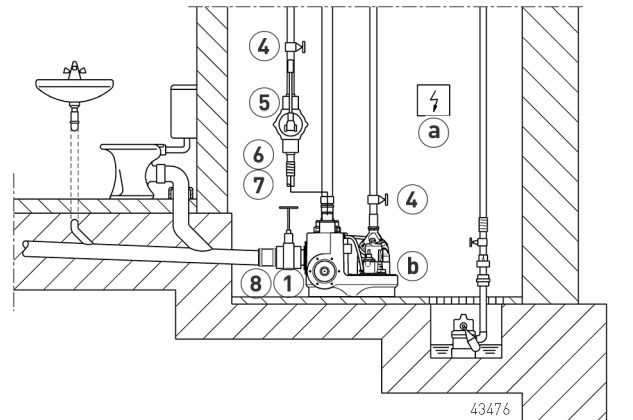


43117-02

### Przykład zabudowy compli 100



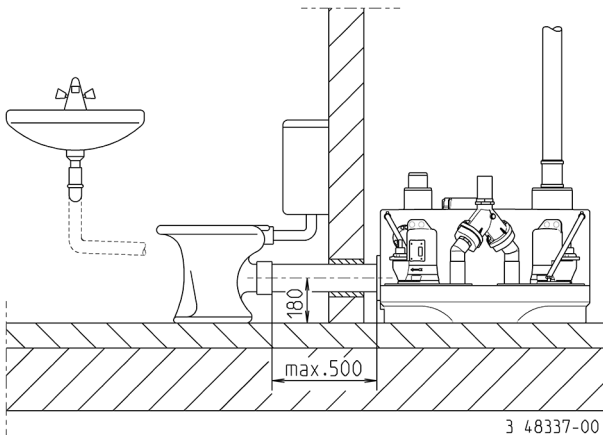
### Przykład zabudowy compli 500/1000



# COMPLI MC

## PRZEPOMPOWNIA ŚCIEKÓW Z SYSTEMEM TNĄCYM MULTICUT

### Przykład zabudowy compli 1000



### MECHANICZNE WYPOSAŻENIE DODATKOWE

			Nr kat.
	① Zasuwa na dolocie PCV	z 2 króćcami rurowymi, DN 100, PN1	360x295 (WxSz) <b>JP28297</b>
		z 2 króćcami rurowymi DN 150, PN 2,5	660x450 (WxSz) <b>JP28591</b>
	② Złączka redukcyjna	1¼"–1½"	<b>JP44769</b>
		1¼"–2"	<b>JP44772</b>
	③ Zawór zwrotny klapowy	R40 EN 12050-4 1½" (DN 40), PN 4	150x120 (HxB) <b>JP00317</b>
		R50 EN 12050-4 2" (DN 50), PN 4	150x120 (HxB) <b>JP00326</b>
	Zawór zwrotny	K50 EN 12050-4 2" (DN 50), PN 6	185x155 (HxB) <b>JP44782</b>
		④ Zasuwa odcinająca	1¼" (DN 32), PN 16
hajs, 1½" (DN 40), PN 16	125x60 (HxB) <b>JP44786</b>		
brass, 2" (DN 50), PN 16	140x70 (HxB) <b>JP44787</b>		
	⑤ Ręczna pompa membranowa	ścieki nieoczyszczone do H geom. 15 m	640x1½" (HxD) <b>JP00255</b>
		⑥ Łącznik elastyczny	1½" (DN 40), PN 4
2" (DN 50), PN 4	150x63 (HxD) <b>JP44775</b>		
	⑦ Opaska	1½"	<b>JP44763</b>
		2"	<b>JP44764</b>
	⑧ Zestaw zamykający	DN 150, wymagany przy bocznym przyłączeniu	<b>JP43156</b>



### ELEKTRYCZNE WYPOSAŻENIE DODATKOWE

			Nr kat.
	⑨ Akumulator	do alarmu niezależnego od sieci	<b>JP44850</b>

# COMPLI MC

PRZEPOMPOWNIA ŚCIEKÓW Z SYSTEMEM TNĄCYM MULTICUT

## ELEKTRYCZNE WYPOSAŻENIE DODATKOWE

			Nr kat.
	<b>b</b> Kontrola szczelności	DKG	<b>JP44900</b>
	<b>c</b> Smart Home	Nadajnik fal FTJP dla protokołu EnOcean	<b>JP47209</b>