

# COMPLI 1500/2500 HL

## PRZEPOMPOWNIA ŚCIEKÓW

- NOWOŚĆ: Z nowoczesnym mikroprocesorowym systemem sterowania HighLogo
- Powyżej poziomu cofki
- Duża pojemność
- Możliwość wyboru usytuowania króćca dolotowego
- Zbiornik PE 500/1000 l
- Przystosowana do Smart-Home



### OPIS

Urządzenia compli 1500 (jeden zbiornik) oraz 2500 (dwa zbiorniki) przeznaczone są do odbierania dużych ilości ścieków ze źródeł przemysłowych i komunalnych oraz do podłączania całych ciągów ulicznych lub innych systemów kanalizacji publicznej. Podczas projektowania uwzględniono wiele aspektów praktycznych umożliwiających łatwą instalację.

Odporne na zalanie urządzenie może być stosowane we wszystkich pomieszczeniach narażonych na zalanie wodą. Układ sterowania zainstalować należy w pomieszczeniu nienarażonym na zalewanie i dobrze wentylowanym.

Zbiornik PE wyposażony jest w dwa swobodnie dostępne odpływy oraz kotłierz zaciskowy dopływu umożliwiające łatwy montaż. Dzięki otworowi do czyszczenia w części górnej urządzenia i łatwej wymianie zainstalowanych pomp wyraźnie skrócić można prace konserwacyjne.

Do zastosowań specjalnych o podwyższonych wymaganiach w zakresie ochrony przeciwpożarowej, jak np. lotniska, stacje metra, polecamy wersję wykonania zbiornika ze stali nierdzewnej.

Urządzenia compli są wyposażone w nowoczesne sterowanie mikroprocesorowe (HighLogo). Duży wyświetlacz oraz zastosowanie przycisku wielofunkcyjnego sprawia, że sterowanie jest intuicyjne i łatwe w konfiguracji. Dzięki opcji dodatkowego wyposażenia (modem GSM) istnieje możliwość wystania sms-a lub maila w przypadku awarii urządzenia.

Przepompownie ścieków compli mogą stanowić część składową infrastrukturalnych rozwiązań inteligentnych. Nadajnik radiowy FTJP podłącza się do styku o potencjale zerowym w sterowaniu przepompownią ścieków. Umożliwia on transmisję sygnału stanu pracy urządzenia (np. komunikatów alarmowych) do bramki Smart-Home-Gateway (Wibutler, Afriso, Homee) obsługującej protokół EnOcean..



### DANE MECHANICZNE

|  |   |   |   |
|--|---|---|---|
| Pompa<br>Przewód tłoczny<br>Łożysko                | Pionowa jednostopniowa<br>DN 100<br>Łożysko kulkowe, smarowane smarem | Wirnik<br>Obudowa silnika<br>Obudowa pompy<br>Zatapialna<br>Pojemność zbiornika | Wirnik jednokanałowy, żeliwo szare<br>Żeliwo szare<br>Żeliwo szare<br>tak<br>500/1000 l |
| Komora olejowa<br>Zabezpieczony przed suchobiegami | tak<br>tak  |   |   |

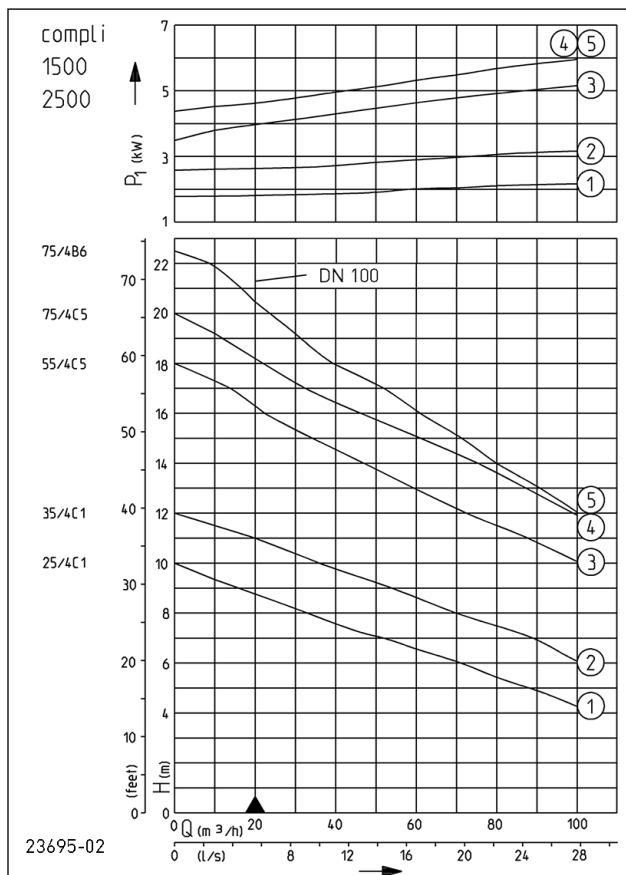
### DANE ELEKTRYCZNE

|  |                                      |                                    |          |
|--|--------------------------------------|------------------------------------|----------|
| Napięcie<br>Kabel zasilający<br>Rodzaj ochrony | 3/N/PE-400 V<br>10m H07RN-F<br>IP 68 | Klasa izolacji<br>Termik uzwojenia | F<br>tak |
|--|--------------------------------------|------------------------------------|----------|

# COMPLI 1500/2500 HL

PRZEPOMPOWNIA ŚCIEKÓW

## CHARAKTERYSTYKA



| Typ                | Sterowanie pojedyncze | Nr kat.        |
|--------------------|-----------------------|----------------|
| compl 1525/4 C1 HL |                       | <b>JP50123</b> |
| compl 1535/4 C1 HL |                       | <b>JP50124</b> |
| compl 1555/4 C5 HL |                       | <b>JP50125</b> |
| compl 1575/4 B6 HL |                       | <b>JP50127</b> |
| compl 1575/4 C5 HL |                       | <b>JP50126</b> |
| compl 2525/4 C1 HL |                       | <b>JP50133</b> |
| compl 2535/4 C1 HL |                       | <b>JP50134</b> |
| compl 2555/4 C5 HL |                       | <b>JP50135</b> |
| compl 2575/4 B6 HL |                       | <b>JP50137</b> |
| compl 2575/4 C5 HL |                       | <b>JP50136</b> |

| Typ                       | Wysokość podnoszenia H [m] | 4   | 5   | 6  | 7  | 8  | 9  | 10  | 11 | 12  | 13 | 14 | 16 | 18 | 20 |
|---------------------------|----------------------------|-----|-----|----|----|----|----|-----|----|-----|----|----|----|----|----|
| compl 1525/4+2525/4 C1 HL | Wydajność [m³/h]           | 104 | 87  | 71 | 51 | 32 | 16 |     |    |     |    |    |    |    |    |
| compl 1535/4+2535/4 C1 HL |                            |     | 103 | 89 | 72 | 54 |    | 36  | 21 |     |    |    |    |    |    |
| compl 1555/4+2555/4 C5 HL |                            |     |     |    |    |    |    | 100 | 87 | 74  | 59 | 45 | 22 |    |    |
| compl 1575/4+2575/4 B6 HL |                            |     |     |    |    |    |    |     |    |     | 91 | 82 | 62 | 41 | 24 |
| compl 1575/4+2575/4 C5 HL |                            |     |     |    |    |    |    |     |    | 100 | 87 | 75 | 44 | 22 |    |

Zastrzega się prawo do dokonywania zmian - Tolerancja mocy i wydajności zgodna z normą ISO 9906

Zgodnie z normą DIN EN 12056, minimalna prędkość przepływu w rurociągu tłocznym musi wynosić 0,7 m/s. Wielkość tą uwzględniono na wykresie Q-H jako granicę stosowania.

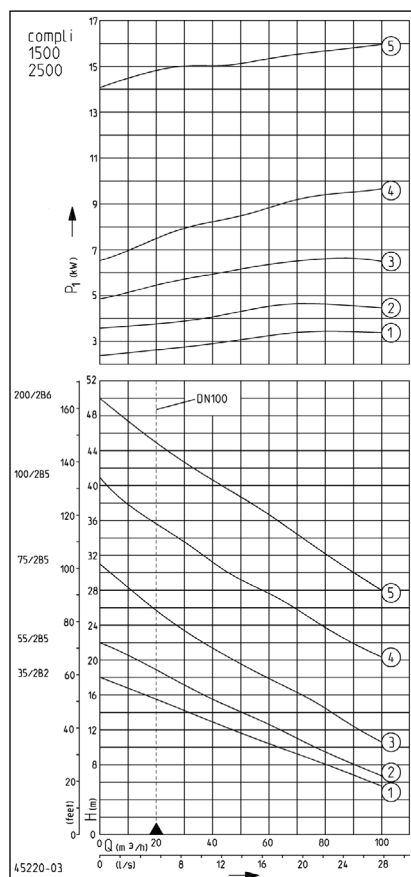
## COMPLI 1500/2500 HL, N = 1450 MIN-1

| Typ                | Moc silnika |         | Prąd                 | Żyły   | Wolny prze-<br>lot | Wyjście<br>tłoczne | Waga   |
|--------------------|-------------|---------|----------------------|--------|--------------------|--------------------|--------|
|                    | P1          | P2      |                      |        |                    |                    |        |
| compl 1525/4 C1 HL | 2,4 kW      | 1,90 kW | 4,2 Amper            | 6G1,5  | 100 mm             | DN 100             | 254 kg |
| compl 1535/4 C1 HL | 3,5 kW      | 2,65 kW | 6,9 Amper            | 6G1,5  | 100 mm             | DN 100             | 262 kg |
| compl 1555/4 C5 HL | 5,8 kW      | 4,65 kW | 10,2 Amper/5,9 Amper | 10G2,5 | 100 mm             | DN 100             | 364 kg |
| compl 1575/4 B6 HL | 7,2 kW      | 5,90 kW | 12,8 Amper/7,4 Amper | 10G2,5 | 70 mm              | DN 100             | 358 kg |
| compl 1575/4 C5 HL | 7,2 kW      | 5,90 kW | 12,8 Amper/7,4 Amper | 10G2,5 | 100 mm             | DN 100             | 374 kg |
| compl 2525/4 C1 HL | 2,4 kW      | 1,90 kW | 4,2 Amper            | 6G1,5  | 100 mm             | DN 100             | 301 kg |
| compl 2535/4 C1 HL | 3,5 kW      | 2,65 kW | 6,9 Amper            | 6G1,5  | 100 mm             | DN 100             | 309 kg |
| compl 2555/4 C5 HL | 5,8 kW      | 4,65 kW | 10,2 Amper/5,9 Amper | 10G2,5 | 100 mm             | DN 100             | 411 kg |
| compl 2575/4 B6 HL | 7,2 kW      | 5,90 kW | 12,8 Amper/7,4 Amper | 10G2,5 | 70 mm              | DN 100             | 405 kg |
| compl 2575/4 C5 HL | 7,2 kW      | 5,90 kW | 12,8 Amper/7,4 Amper | 10G2,5 | 100 mm             | DN 100             | 421 kg |

# COMPLI 1500/2500 HL

## PRZEPOMPOWNIA ŚCIEKÓW

### CHARAKTERYSTYKA



| Typ                 | Sterowanie pojedyncze<br>Nr kat. |
|---------------------|----------------------------------|
| compl 1535/2 B2 HL  | <b>JP50128</b>                   |
| compl 1555/2 B2 HL  | <b>JP50129</b>                   |
| compl 1575/2 B5 HL  | <b>JP50130</b>                   |
| compl 15100/2 B5 HL | <b>JP50131</b>                   |
| compl 15200/2 B6 HL | <b>JP50132</b>                   |
| compl 2535/2 B2 HL  | <b>JP50138</b>                   |
| compl 2575/2 B5 HL  | <b>JP50140</b>                   |
| compl 2555/2 B2 HL  | <b>JP50139</b>                   |
| compl 25100/2 B5 HL | <b>JP50141</b>                   |
| compl 25200/2 B6 HL | <b>JP50142</b>                   |

| Typ                         | Wysokość podnoszenia H [m] | 5   | 7  | 10  | 13 | 16 | 19 | 22 | 25 | 28  | 31 | 34 | 37 | 40 |
|-----------------------------|----------------------------|-----|----|-----|----|----|----|----|----|-----|----|----|----|----|
| compl 1535/2+2535/2 B2 HL   | Wydajność [m³/h]           | 102 | 88 | 65  | 38 | 17 |    |    |    |     |    |    |    |    |
| compl 1555/2+2555/2 B2 HL   |                            |     | 96 | 76  | 58 | 35 | 17 |    |    |     |    |    |    |    |
| compl 1575/2+2575/2 B5 HL   |                            |     |    | 104 | 87 | 70 | 54 | 37 | 23 | 9   |    |    |    |    |
| compl 15100/2+25100/2 B5 HL |                            |     |    |     |    |    |    | 91 | 76 | 55  | 41 | 23 | 15 | 4  |
| compl 15200/2+25200/2 B6 HL |                            |     |    |     |    |    |    |    |    | 100 | 86 | 72 | 58 | 43 |

Zastrzega się prawo do dokonywania zmian - Tolerancja mocy i wydajności zgodna z normą ISO 9906

Zgodnie z normą DIN EN 12056, minimalna prędkość przepływu w rurociągu tłocznym musi wynosić 0,7 m/s. Wielkość tą uwzględniono na wykresie Q-H jako granicę stosowania.

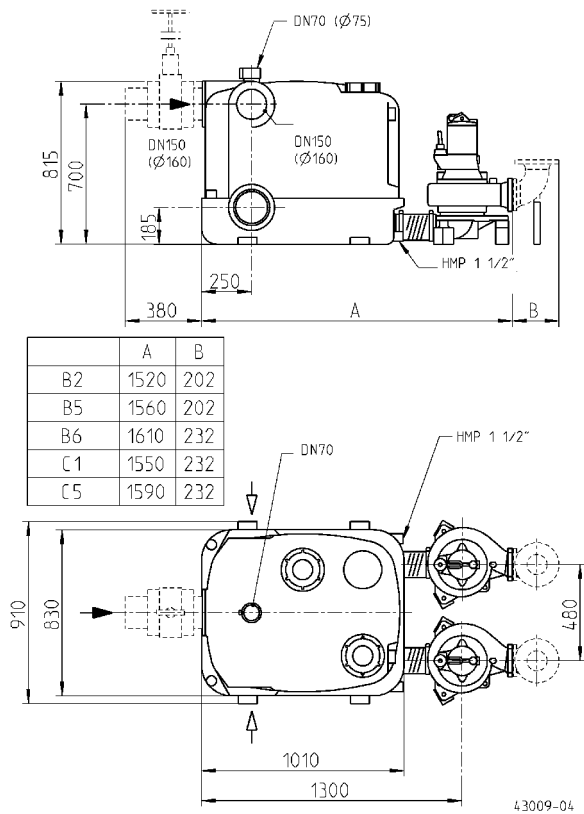
### COMPLI 1500/2500 HL, N = 2900 MIN-1

| Typ                 | Moc silnika<br>P1 | P2       | Prąd                  | Zyty   | Wolny<br>przelot | Wyjście<br>tłoczne | Waga   |
|---------------------|-------------------|----------|-----------------------|--------|------------------|--------------------|--------|
| compl 1535/2 B2 HL  | 3,7 kW            | 3,04 kW  | 6,6 Amper             | 6G1,5  | 70 mm            | DN 80              | 236 kg |
| compl 1555/2 B2 HL  | 5,2 kW            | 4,45 kW  | 8,7 Amper/5,0 Amper   | 10G2,5 | 70 mm            | DN 80              | 302 kg |
| compl 1575/2 B5 HL  | 7,7 kW            | 6,60 kW  | 13,2 Amper/7,7 Amper  | 10G2,5 | 70 mm            | DN 80              | 322 kg |
| compl 15100/2 B5 HL | 10,5 kW           | 9,20 kW  | 17,6 Amper/10,2 Amper | 10G2,5 | 70 mm            | DN 80              | 368 kg |
| compl 15200/2 B6 HL | 17,3 kW           | 15,40 kW | 28,8 Amper/16,7 Amper | 10G2,5 | 70 mm            | DN 100             | 550 kg |
| compl 2535/2 B2 HL  | 3,7 kW            | 3,04 kW  | 6,6 Amper             | 6G1,5  | 70 mm            | DN 80              | 283 kg |
| compl 2575/2 B5 HL  | 7,7 kW            | 6,60 kW  | 13,2 Amper/7,7 Amper  | 10G2,5 | 70 mm            | DN 80              | 369 kg |
| compl 2555/2 B2 HL  | 5,2 kW            | 4,45 kW  | 8,7 Amper/5,0 Amper   | 10G2,5 | 70 mm            | DN 80              | 349 kg |
| compl 25100/2 B5 HL | 10,5 kW           | 9,20 kW  | 17,6 Amper/10,2 Amper | 10G2,5 | 70 mm            | DN 80              | 415 kg |
| compl 25200/2 B6 HL | 17,3 kW           | 15,40 kW | 28,8 Amper/16,7 Amper | 10G2,5 | 70 mm            | DN 100             | 597 kg |

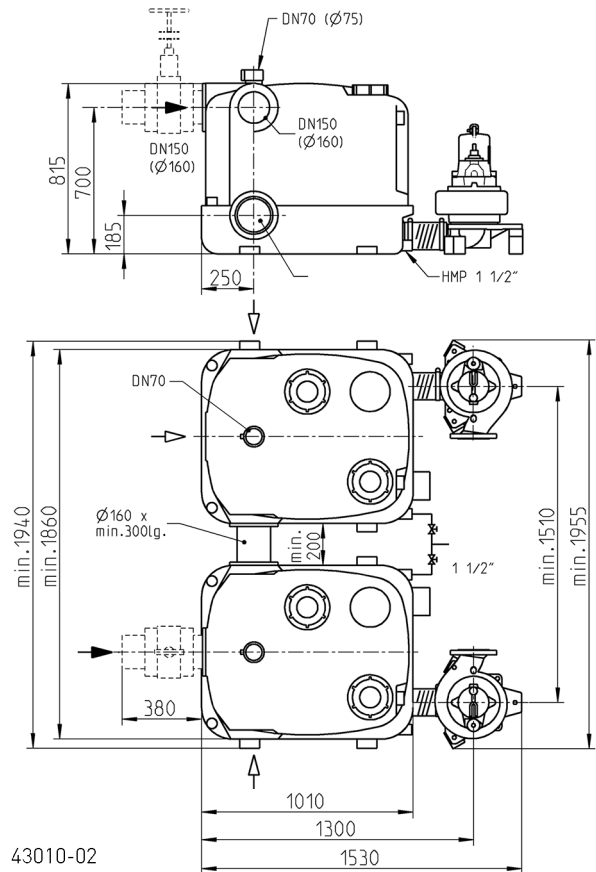
# COMPLI 1500/2500 HL

## PRZEPOMPOWNIA ŚCIEKÓW

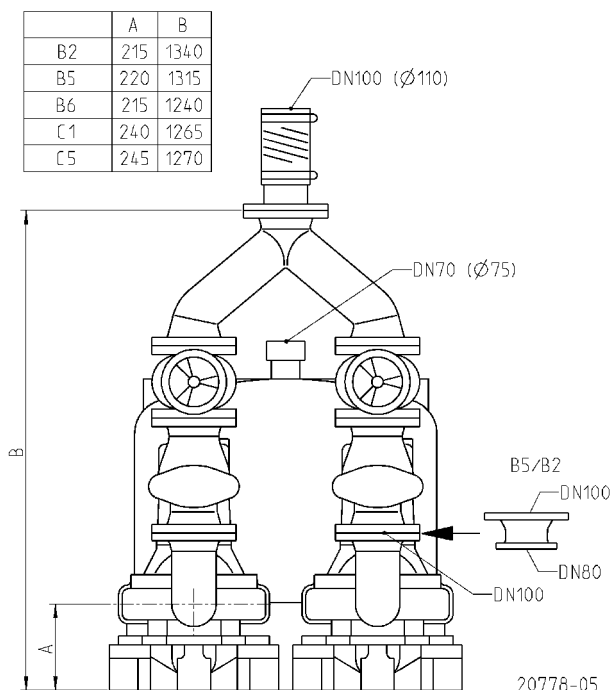
### Wymiary główne compli 1500 (mm)



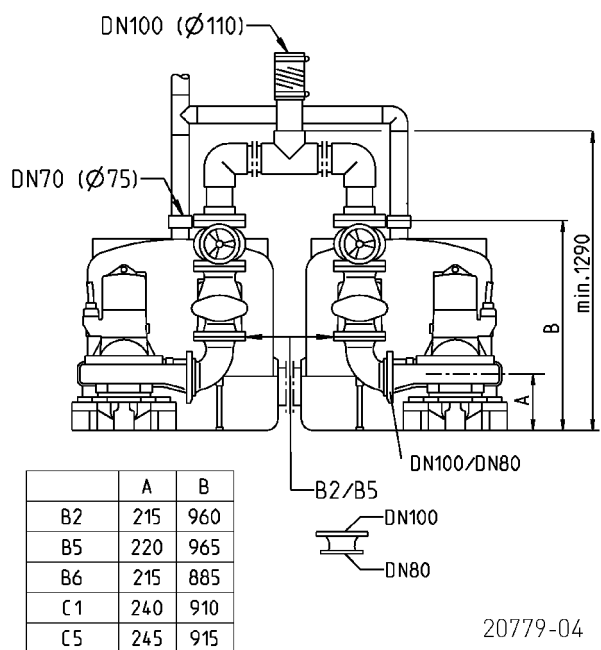
### Wymiary główne compli 2500 (mm)



### Wymiary zabudowy compli 1500 (mm)



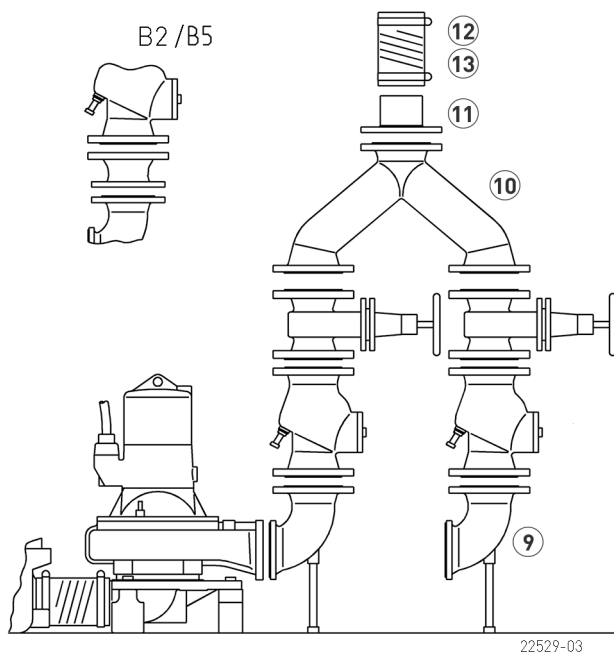
### Wymiary zabudowy compli 2500 (mm)



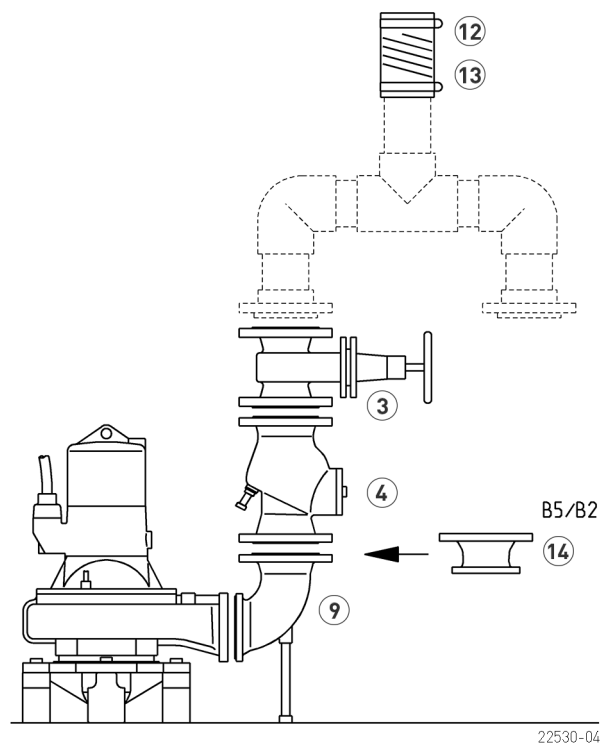
# COMPLI 1500/2500 HL

PRZEPOMPOWNIA ŚCIEKÓW

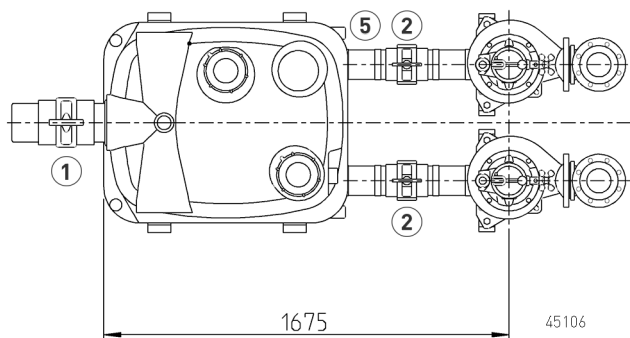
## Zabudowa compli 1500



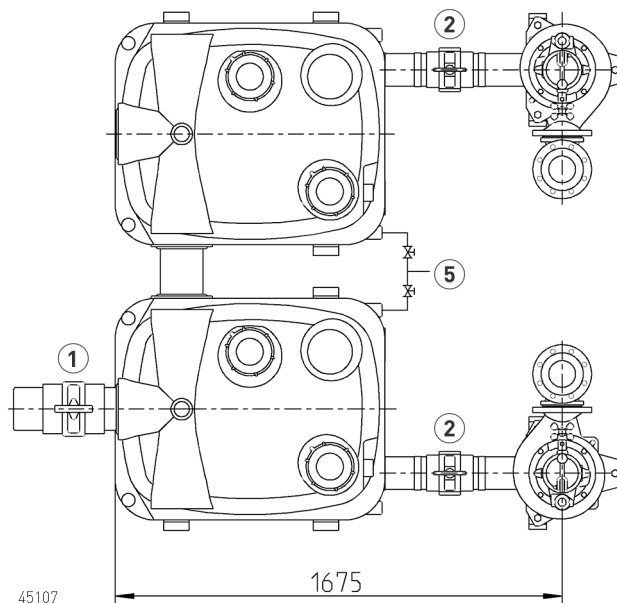
## Zabudowa compli 2500



## Zabudowa compli 1500



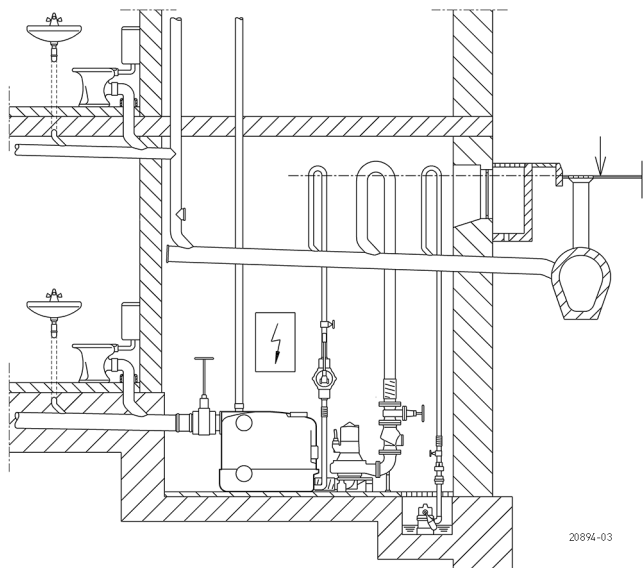
## Zabudowa compli 2500



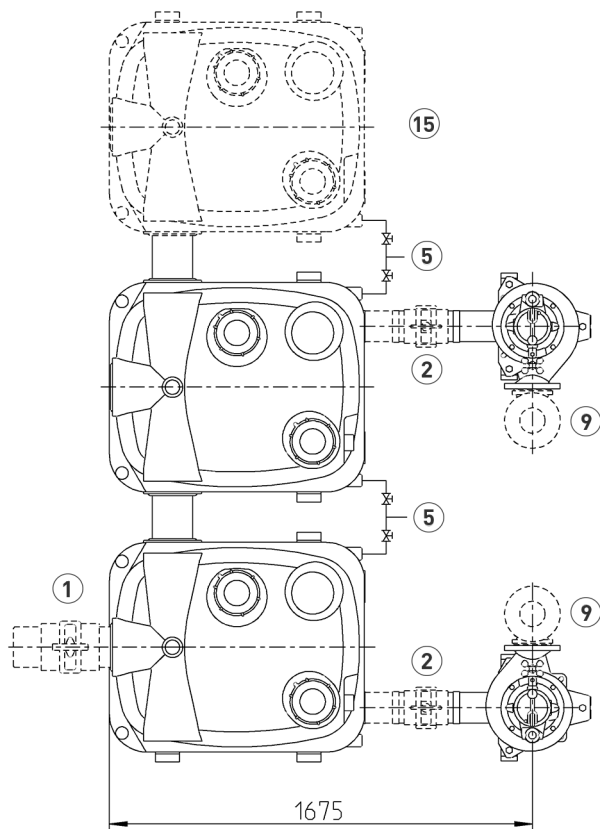
# COMPLI 1500/2500 HL

## PRZEPOMPOWNIA ŚCIEKÓW

### Przykład zabudowy



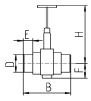
### Zabudowa z dodatkowym zbiornikiem



Przepompownie ścieków sanitarnych (zawierających fekalia) są przeznaczone zgodnie z wytycznymi odnośnie budowy i badań wg normy EN 12050 do tłoczenia ścieków sanitarnych i bytowo-gospodarczych (EN 12056, DIN 1986-3) w instalacjach kanalizacyjnych budynków. Zgodnie z przepisami normy EN 12056-4 wyposażać je należy w zbiorniki

zbiornicze instalowane wewnątrz budynków, 60 cm wolnostojące w celach obsługi i konserwacji. Przewód ciśnieniowy wyprowadzić należy ponad poziom cofania określony dla danej instalacji (lokalizacji) i zamontować zawór zwrotny klapowy zgodnie z normą EN 12050-4. Przewód wentylacyjny wyprowadzić należy ponad dach.

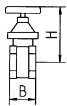


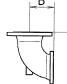
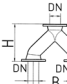
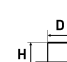
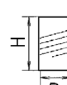

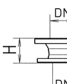
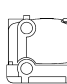
### MECHANICZNE WYPOSAŻENIE DODATKOWE

|   |                           |  | Nr kat.   |
|---|---------------------------|--|---|
|  | ① Zasuwa na dolocie PCV   | z 2 króćcami rurowymi DN 150, PN 2,5   | 660x450 (WxSz)<br><b>JP28591</b>  |
|  | ② Zawór serwisowy         | z 2 króćcami rurowymi, DN 100, PN1     | 300x295 (WxSz)<br><b>JP45173</b>  |
|  | ③ Zasuwa klinowa          | DN 100, PN,10, EN 1171                 | 345x190 (HxB)<br><b>JP00329</b>   |
|  | ④ Zawór zwrotny klapowy   | R 101 EN 12050-4<br>R 100 G EN 12050-4 | DN100, PN 4 kotnierz PN 10, EN 558, 300 (H)<br>DN 100, PN 4, kotnierz PN 10, EN 558, z przeciwcieżarem, 300 (H)<br><b>JP00325</b><br><b>JP00324</b> |
|  | ⑤ Ręczna pompa membranowa | ścieki nieoczyszczone do H geom. 15 m  | 640x1½" (HxD)<br><b>JP00255</b>   |


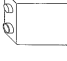

# COMPLI 1500/2500 HL

## PRZEPOMPOWNIA ŚCIEKÓW

### MECHANICZNE WYPOSAŻENIE DODATKOWE

|   |  |   |                                | Nr kat.                          |
|---|--|---|--------------------------------|----------------------------------|
|    | <b>6</b> Zasuwa odcinająca   | hajs, 1½" (DN 40), PN 16                        | 125x60 (HxB)                   | <b>JP44786</b>                   |
|    | <b>7</b> Łącznik elastyczny  | 1½" (DN 40), PN 4                               | 120x50 (HxD)                   | <b>JP44777</b>                   |
|    | <b>8</b> Opaska  | 1½"   |                                | <b>JP44763</b>                   |
|    | <b>9</b> Przyłącze kotnierzowe<br>B 80 (podobny jak 0-90°), DN 80 PN10/PN6<br>B 100 (podobny jak 0-90°), DN 100 PN10/PN6 |   | 150x100 (HxB)<br>175x120 (HxB) | <b>JP00578</b><br><b>JP00579</b> |
|    | <b>10</b> Złącze rurowe dwa na jeden   | DN 100/100/100                                  | 355x480(HxB), PN 10            | <b>JP00203</b>                   |
|    | <b>11</b> Złącze kotnierzowe   | DN 100 PN 10, F-KS<br>DN 100 PN 10, F-wykonanie | 153x110 (HxD)<br>100x114 (HxD) | <b>JP08673</b><br><b>JP00688</b> |
|   | <b>12</b> Łącznik elastyczny   | DN100, PN,4<br>DN100, PN,4                      | 200x110 (HxD)<br>200x114 (HxD) | <b>JP44778</b><br><b>JP44774</b> |
|  | <b>13</b> Opaska   | 4" (DN 100)                                     |                                | <b>JP44767</b>                   |
|  | <b>14</b> Przejście  | DN80/DN100 zgodnie z PN10, H=100                |                                | <b>JP00498</b>                   |
|  | <b>15</b> Zbiornik   | 500 l   |                                | <b>JP45945</b>                   |

### ELEKTRYCZNE WYPOSAŻENIE DODATKOWE

|   |                               |   | Nr kat.        |
|---|-------------------------------|---|----------------|
|  | <b>a</b> Kontrola szczelności | DKG                                     | <b>JP44900</b> |
|  | <b>b</b> Akumulator           | do alarmu niezależnego od sieci         | <b>JP44850</b> |
|  | <b>c</b> Smart Home           | Nadajnik fal FTJP dla protokołu EnOcean | <b>JP47209</b> |

# COMPLI 1500/2500 HL

PRZEPOMPOWNIA ŚCIEKÓW