

- Dopuszczalna praca na sucho
- Możliwość transportu
- Zabudowane przyłącze stałe
- Wolny przelot 10 mm
- Kontrolowana komora olejowa
- Uszczelnienie pierścieniami ślizgowymi SiC niezależnie od kierunku obrotów
- Wejście kablowe zalane szczelnie wodoodpornym



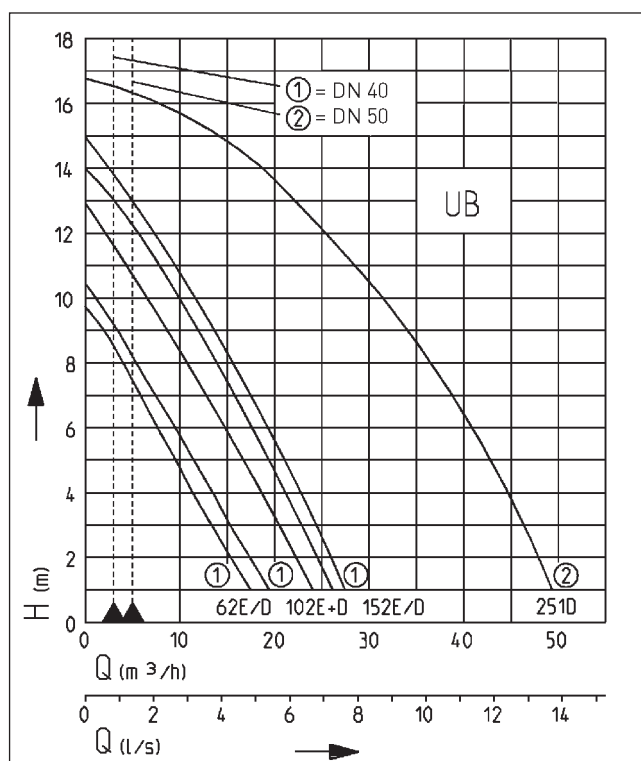
#### OPIS

Pompy zanurzeniowe typoszeregu UB 62-251 można stosować do tłoczenia ścieków, wód deszczowych, wód gruntowych, wód przesiąkowych i drenażowych z domieszkami zanieczyszczeń stałych o ziarnistości do 10 mm. W związku z tym stosuje się je najczęściej na budowach, np. inżynierii lądowej i wodnej, budownictwie kanałów i pracach ziemnych. Pompy te nadają się również doskonale do pobierania wody z rzek i zbiorników oraz do napełniania i opróżniania zbiorników. Montowana seryjnie na pompach szybkozłączka umożliwia szybkie podłączenie węża ciśnieniowego.

Pompy te nadają się **wyłącznie** do użytku przenośnego. Kontrolowana komora olejowa i odporny na zużycie uszczelniający pierścień ślizgowy zapewniają długi okres użytkowania pomp.

Pompy dostarczane są w komplecie z podłączonym czujnikiem poziomym, przewodem o długości 10 m i wtyczką. Wtyczki CEE pomp na prąd trójfazowy wyposażone są w zabudowany przetwornik faz, co ułatwia ich użycie na placach budowy.

#### CHARAKTERYSTYKA



Typ	Wysokość podnoszenia H [m]	1	2	3	4	5	6	7	8	9	10	11	12	13	14	16
UB 62 ES	Wydajność [m³/h]	17	15	13	11	9	8	6	4	2						
UB 62 DS		19	18	15	13	11	9	8	6	4						
UB 102 ES/DS		24	22	21	19	17	15	13	11	9	7	5	2			
UB 152 ES		26	24	23	21	19	17	16	14	11	9	7	5	2		
UB 152 DS		27	25	24	22	20	19	17	15	13	11	9	7	5	2	
UB 251 DS		49	48	46	45	43	41	39	37	34	32	28	26	22	19	10

Zastrzega się prawo do dokonywania zmian - Tolerancja mocy i wydajności zgodna z normą ISO 9906

Zgodnie z normą DIN EN 12056, minimalna prędkość przepływu w rurociągu tłocznym musi wynosić 0,7 m/s. Wielkość tą uwzględniono na wykresie Q-H jako granicę stosowania.



# UB 62-251

## POMPA BUDOWLANA

### DOSTAWA

Pompa zgodnie z EN 12050 z wtyczką Schuko lub CEE (z przełącznikiem fazy), podłączonym układem sterowania w

zależności od poziomu i zainstalowanym złączem statym rozmiaru C.

### DANE MECHANICZNE

Pompa	Pionowa jednostopniowa	Zabezpieczony przed suchobiegiem	tak
Wolny przelot	10 mm	Wał	Stal nierdzewna
Łożysko	Łożysko kulkowe, smarowane smarem	Wirnik	Wirnik o swobodnym przepływie, GFK
Uszczelnienie od strony silnika	Dwustronne uszczelnienie wału	Obudowa pompy	Żeliwo szare
Komora olejowa	tak	Zatapialna	tak
Uszczelnienie od strony medium	Uszczelnienie SiC	Wyjście tłoczne	Złącze typu C

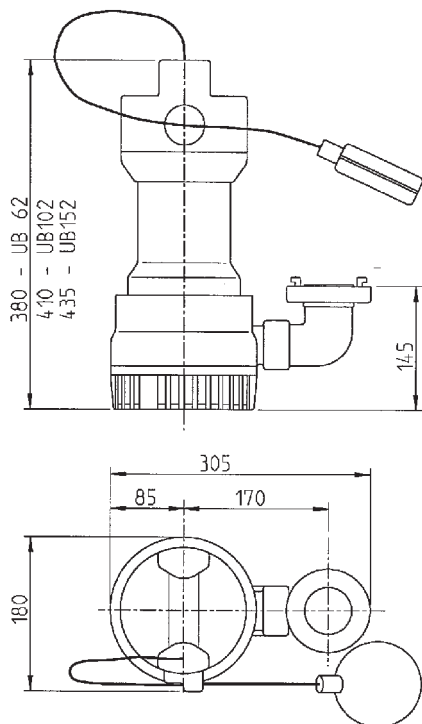
### DANE ELEKTRYCZNE

Wyłącznik	Z wyłącznikiem automatycznym	Rodzaj ochrony	IP 68
Kabel zasilający	10m H07RN-F	Termik uzwojenia	tak
		Zabezpieczenie silnika	zintegrowane

### UB 62-251

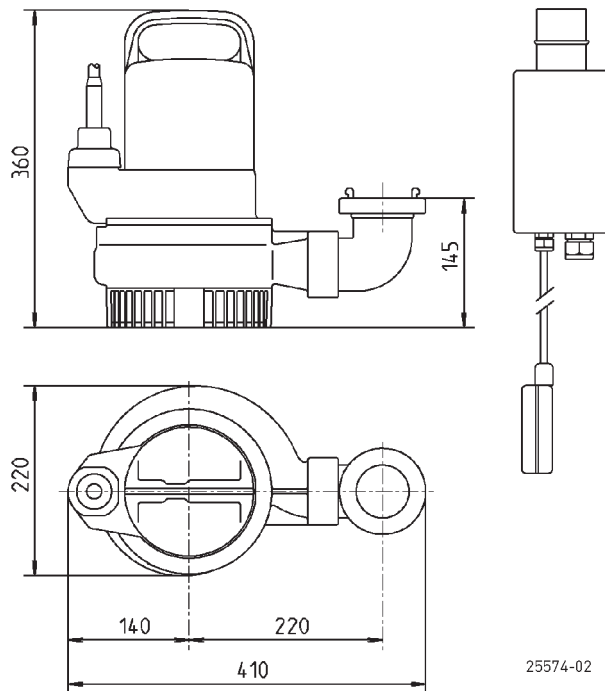
Typ	Nr kat.	Napięcie	Moc silnika P1	Moc silnika P2	Prąd	Żyły	Klasa izolacji	Wtyczka	Obudowa silnika	Waga
UB 62 ES	<b>JP09818</b>	1/N/PE~230 V	0,83 kW	0,50 kW	3,9 A	3G1,0	B	Schuko	Stal nierdzewna	13,5 kg
UB 62 DS	<b>JP09819</b>	3/PE~400 V	0,85 kW	0,60 kW	1,4 A	4G1,0	B	CEE	Stal nierdzewna	13,8 kg
UB 102 ES	<b>JP09283</b>	1/N/PE~230 V	1,37 kW	0,98 kW	6,0 A	3G1,0	B	Schuko	Stal nierdzewna	15,3 kg
UB 102 DS	<b>JP00534</b>	3/PE~400 V	1,36 kW	1,06 kW	2,4 A	4G1,0	B	CEE	Stal nierdzewna	15,8 kg
UB 152 ES	<b>JP09439</b>	1/N/PE~230 V	1,60 kW	1,21 kW	7,5 A	3G1,0	B	Schuko	Stal nierdzewna	16,9 kg
UB 152 DS	<b>JP09440</b>	3/PE~400 V	1,70 kW	1,41 kW	3,1 A	4G1,0	B	CEE	Stal nierdzewna	17,9 kg
UB 251 DS	<b>JP09298</b>	3/N/PE~400 V	2,60 kW	2,10 kW	4,4 A	6G1,5	F	CEE	Żeliwo szare	30,6 kg

### Wymiary główne UB 62 do UB 152 (mm)



25636-03

### Wymiary główne UB 251 (mm)

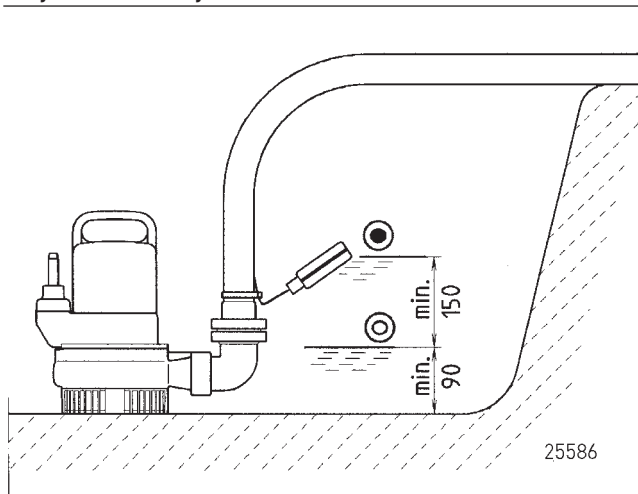


25574-02

# UB 62-251

POMPA BUDOWLANA

## Przykład zabudowy UB 251 DS.



## MECHANICZNE WYPOSAŻENIE DODATKOWE

		Nr kat.	
①	Wąż ciśnieniowy	15 m , syntetyczny, z sztycą do złącza typu C	JP00336
②	Szybkozłącze Klucz sprzętowy		JP25708
③	Łańcuch	atestowany, 2,5 m, 320 kg, 5 oczek do podwieszenia (EN 818 z zmianami)	JP45901
		atestowany, 5,0 m, 320 kg, 8 oczek do podwieszenia (EN 818 z zmianami)	JP45902
	Taśma nośna	z szekłą	JP45168

# UB 62-251

POMPA BUDOWLANA