



# Programma overzicht

**HUISHOUDELIJKE EN INDUSTRIËLE  
AFVALWATER TOEPASSINGEN**



## PENTAIR JUNG PUMPEN

“MADE IN GERMANY”

Jung Pumpen is sinds 1924 een betrouwbare partner op het gebied van vuil- en rioolwater toepassingen voor de utiliteitsbouw, gebouwentechiek en drukrioleringen. Sinds 2007 maakt Jung Pumpen ook deel uit van de Pentair group, een wereldwijde speler op het gebied van waterbehandeling, watervoorziening en waterafvoer.

De productie en ontwikkeling van onze pompen, putten en besturingen vindt volledig plaats in Steinhagen, Duitsland. Al 95 jaar zijn wij gespecialiseerd in de productie van vuil- en rioolwater pompinstallaties, opvoerinstallaties, afvalwaterputten en besturingssystemen op het gebied van utiliteitsbouw, afvalwatertechniek en drukriolering.



Een betrouwbare afvoer van afvalwater is essentieel voor een goed functionerende waterkringloop. **Pentair Jung Pumpen** is marktleider in Duitsland en levert hoge kwaliteit pompen en betrouwbare oplossingen voor veel verschillende vuil- en rioolwater toepassingen. Al ruim 95 jaar produceren en ontwikkelen wij vuil- en rioolwaterpompen, pompputten en opvoerinstallaties in onze eigen fabriek in Duitsland. Onze zorg is dat het gebruikte water in woongebieden en gemeentes veilig en betrouwbaar wordt verzameld en afgevoerd naar de openbare rioolwaterzuiveringsinstallaties. Bovendien zorgt onze technologie voor een veilige terugstroombeveiliging in gebouwen, evenals het voorkomen van schade tijdens overstromingen

#### **Pentair Sta-Rite**

Door de nauwe samenwerking met onze Italiaanse collega's van Pentair Sta-Rite kunnen wij een breed assortiment pompen en installaties leveren voor complete watertransport oplossingen. openbaarwaterzuiveringsinstallaties. Bovendien zorgt onze technologie voor een veilige terugstroombeveiliging in gebouwen, evenals het voorkomen van schade tijdens overstromingen.

**- Productie en ontwikkeling in eigen beheer, waardoor een hoge kwaliteitsnorm wordt gewaarborgt MADE IN GERMANY**

**- Eigen trainings- en informatiecentrum. Voor zowel interne als externe collega's. Het opleiden tot gekwalificeerde mensen FORUM IN STEINHAGEN.**



**Drainageset**

**Multi Evo**

**K2 plus**

**Compli 400**

**Hebefix plus**

## INHOUDSOPGAVE

- |    |   |    |   |
|----|---|----|---|
| 6  | Vuilwater pompelpompen U3   U5          | 14 | Vuilwater pompelpompen US 62-253                  |
| 7  | Vuilwater pompelpompen U6K              | 15 | Vuilwater pompelpompen technische gegevens        |
| 8  | Vuilwater pompelpompen U3K Spezial      | 16 | Warmwater pompelpompen US 73 + 103 HE             |
| 9  | Easyfix installatiesets                 | 16 | Ex-beveiligde pompelpompen US 73 + 103 Ex         |
| 10 | Accessoires voor vuilwater pompelpompen | 17 | Vuilwater pompelpompen Multidrain UV 3            |
| 11 | Vlakafzuigende pomp SIMER 5             | 18 | Vuilwater pompelpompen Multidrain UV 300   UV 600 |
| 12 | SOS 'Flutbox'                           |    |   |
| 13 | Drainageset                             |    |   |



WCfix

PKS 800

Baufix 50

- |    |   |    |   |    |       |
|----|---|----|---|----|-------|
| 20 | Condensaatpomp K2 plus                          | 28 | Fecaliënopvoerinstallatie compli 1200 HL      | 36 | FORUM |
| 21 | Afvoerpomp Plancofix                            | 29 | Fecaliënopvoerinstallatie compli met MultiCut |    |       |
| 22 | Bovenvloers reservoir Hebefix                   | 30 | Afvalwater pompelpompen MultiCut              |    |       |
| 23 | Ondervloers reservoir Baufix                    | 31 | Kunststof putten SKS 800   PKS 800            |    |       |
| 24 | Kleine fecaliënopvoerinstallatie WCfix          | 32 | Besturing BasicLogo   HighLogo                |    |       |
| 25 | Fecaliënopvoerinstallatie compli 300 E          | 33 | Alarmschakeling AW3   AWE Smart Home FTJP     |    |       |
| 26 | Fecaliënopvoerinstallatie compli 400   500      | 34 | Applicaties voor opvoerstations               |    |       |
| 27 | Fecaliënopvoerinstallatie compli 1000   1000 HL |    |   |    |       |



## U3 | U5

### VUILWATER DOMPELPOMPEN

De U3K(S) en U5K(S) zijn dompelpompen voor de verwerking van "schoon" huishoudelijk afvalwater.

Stationair in een kelderschacht of verzamelreservoir ingebouwd, dienen zij gelijktijdig voor de betrouwbare afvoer van afvalwater en bescherming tegen terugstroming. Uiteraard kunnen deze pompen ook mobiel - bijvoorbeeld in de tuin of bij overstromingen - ingezet worden.

Bijzondere eigenschappen maken deze pomp zeer veelzijdig. Het gebruik van de optionele spoelinrichting zorgt voor minder verstoppingen, de ingebouwde vlakafzuiging biedt grote voordelen bij het leegpompen van ondergelopen ruimtes en de EIP-technologie garandeert een grotere bedrijfszekerheid bij vaste delen in het afvalwater. De droogloopbeveiliging en de motorthermostaat beschermen de pomp tegen overbelasting. De persaansluiting is flexibel aan te sluiten, met of zonder draaibare 90° bocht. De bijbehorende terugslagklep voorkomt

ongewenste terugstroming uit de persleiding of slang bij mobiel gebruik.

Alle delen die in contact komen met de vloeistoffen zijn vervaardigd uit roestvrij staal of kunststof.

De U5K(S) beschikt over meer vermogen en een grotere vrije doorlaat. Daardoor kunnen vaste delen tot 20 mm korrelgrootte probleemloos verpompt worden.

De combinatie met de **speciale vlotter voor smalle schachten** maakt dat de pomp gebruikt kan worden in inbouwsituaties met beperkte ruimte (situaties Ø 30 cm).

Voor stationaire installatie zijn de **voetbochtkoppeling GR 32** of de **Easyfix installatiesets** als plug-and-play uitermate geschikt voor het snel en eenvoudig uitvoeren van onderhoud.

Voor een agressievere medium adviseren wij de **U3K(S) spezial** met dezelfde capaciteitskenmerken.

De pompen zijn TÜV gecertificeerd.

**Continue bedrijf mogelijk**

**Ingebouwde vlakafzuiging**

**Spoelinrichting**

**Waterdichte gegoten kabelinvoer**



Type	H max	Q max	vrije doorlaat	Spanning	P1	P2	Stroom	Motorbeveiliging	Stekker
U3K(S)	7 m	6,5 m <sup>3</sup> /h	10 mm	1/N/PE~230 V	0,32 kW	0,20 kW	1,4 A	geïntegreerd	Schuko-
U3K(S) spezial	7 m	6,5 m <sup>3</sup> /h	10 mm	1/N/PE~230 V	0,32 kW	0,20 kW	1,4 A	geïntegreerd	Schuko-
U5K(S)	8 m	11,5 m <sup>3</sup> /h	10/20 mm	1/N/PE~230 V	0,52 kW	0,38 kW	2,3 A	geïntegreerd	Schuko-



## U6

### VUILWATER DOMPELPOMPEN

De vuilwater dompelpomp U6K bezit dezelfde goede eigenschappen van de U3K en de U5K. Echter deze kan nog meer. Door de siliciumcarbide asafdichting is deze, naast het transport van vuilwater ook geschikt voor het transport van drainage en percolaatwater in schachten als ook silosappen en vloeistofverdunners. De U6K kan zowel stationair als mobiel gebruikt worden.

Een veilige werking en lange levensduur zijn ook bij deze pompen belangrijke eigenschappen: een oliekamer waarborgt de beveiliging tegen drooglopen. Verder beschikt de U6K over een ingebouwde motorbeveiliging, die de pomp bij oververhitting uitschakelt. Tevens kan de electriciteitskabel eenvoudig worden vervangen.

De uitvoering met opgebouwde vlotter schakelt automatisch in en uit bij het bereiken van de vaste schakelniveaus.

Door de variabele vrije doorlaat kunnen vaste delen tot 20 mm korrelgrootte gemakkelijk verpompt worden.

De pomp is in kracht- of wisselstroomuitvoering leverbaar.

Waar het voor de veiligheid vereist is, kan ook een dubbele installatie met sturing geïnstalleerd worden. De installatie kan door gebruik van een **dubbele terugslagklep** eenvoudig, snel en ruimtebesparend worden uitgevoerd.

Voor stationaire installatie zijn de **voetbocht koppeling GR 32** of de **Easyfix installatiesets** als plug-and-play uitermate geschikt voor het snel en eenvoudig uitvoeren van onderhoud.

De pompen zijn TÜV gecertificeerd.

**Eenvoudig te vervangen, waterdichte gegoten kabelinvoer**

**SiC-asafdichting**

**Spoelinrichting**



Type	H max	Q max	vrije doorlaat	Spanning	P1	P2	Stroom	Motorbeveiliging	Stekker
U6K E/ES	9,5 m	15,5 m <sup>3</sup> /h	10 / 20 mm	1/N/PE~230 V	0,75 kW	0,49 kW	3,3 A	geïntegreerd	Schuko-
U6K D/DS	9,5 m	15,5 m <sup>3</sup> /h	10 / 20 mm	3/PE~400 V	0,75 kW	0,55 kW	1,3 A	geïntegreerd	CEE-



# U3K SPEZIAL

## VUILWATER DOMPELPOMPEN

De U3K(S) spezial is geoptimaliseerd voor het verpompen van agressieve vloeistoffen. De pomp kan zowel in een vaste opstelling als mobiel gebruikt worden in bijvoorbeeld een industriële of commerciële omgeving. De U3K(S) spezial verpompt zonder problemen zeewater uit scheepsrompen, of andere waterige oplossingen met een zoutgehalte tot 15%, bijvoorbeeld ontharders of condensaat uit ketels.

Bijzondere eigenschappen maken deze pomp zeer veelzijdig. Het gebruik van de optionele spoelinrichting zorgt voor minder verstoppingen, de ingebouwde vlakafzuiging biedt grote voordelen bij het leegpompen van ondergelopen ruimtes en de EIP-technologie garandeert een grotere bedrijfszekerheid bij vaste delen in het afvalwater. De droogloopbeveiliging en de motorthermostaat beschermen de pomp tegen overbelasting. De persaansluiting is flexibel aan te sluiten, met of zonder draaibare 90° bocht. De bijbehorende terugslagklep voorkomt

ongewenste terugstroming uit de persleiding of slang bij mobiel gebruik.

Alle delen die in contact komen met de vloeistoffen zijn vervaardigd uit roestvrij staal of kunststof.

De combinatie met de speciale vlotter voor smalle schachten maakt dat de pomp gebruikt worden in inbouwsituaties met beperkte ruimte (schachtdiameter Ø 30 cm).

Voor stationaire installatie zijn de **voetbochtkoppeling GR 32** of de **Easyfix installatiesets** als plug-and-play uitermate geschikt voor het snel en eenvoudig uitvoeren van onderhoud.

De pompen zijn TÜV gecertificeerd.

**Voor waterige oplossingen tot 15% zoutgehalte**

**Ingebouwde vlakke afzuiging**

**Spoelinrichting**

**SiC mechanische asafdichting**

**Waterdichte gegoten kabelinvoer**



Type	H max	Q max	vrije doorlaat	Spanning	P1	P2	Stroom	Motorbeveiliging	Stekker
U3K(S) spezial	7 m	6,5 m <sup>3</sup> /h	10 mm	1/N/PE~230 V	0,32 kW	0,20 kW	1,4 A	geïntegreerd	Schuko-





# EASYFIX

## INSTALLATIESETS VOOR DRAINAGE DOMPelpOMPEN

### De plug-and-play oplossing

Met een minimale inspanning kunnen pompinstallaties met de nieuwe **Easyfix 32 Single** en **Easyfix 32 Duo** installatiesets als enkelvoudig of dubbel systeem met een voetbochtkoppelingststeen in een schacht geïnstalleerd worden.

De sets zijn steekklaar en alle benodigde onderdelen zijn reeds voorgeïnstalleerd op een grondplaat! De Easyfix hoeft alleen maar in de schacht te worden geplaatst en op de drukleiding te worden aangesloten. Dit bespaart tijd, ruimte en geld!

Naast de mechanische onderdelen bevat de **Easyfix 32 Duo** ook een **besturingssysteem**. Deze regeling regelt de wisselwerking tussen de twee pompen en zorgt ook voor alarmmeldingen en pieklastbedrijf. De pompen worden geschakeld via hun aangebouwde vlottergeschakelaars. Daarom zijn er geen externe niveausensoren zoals pompgeschakelaars nodig.

Beide Easyfix sets kunnen worden aangesloten op de vuilwater pompinstallaties

U3 KS  
U3 KS special  
U5 KS  
U6 ES

De pompen zijn niet bij de levering inbegrepen.

Het gebruik van de speciale vlotter voor lage schakelhoogtes is ook mogelijk (accessoire).

**Alle onderdelen inclusief**

**Easyfix 32 Duo incl. besturing**

**Plug en Play**

**Bespaart tijd bij de installatie**

**Compact ontwerp voor gebruik in kleine schachten:  
300x400 mm voor enkel pomps  
500x500 mm voor dubbelpomps**



# ACCESSOIRES - GOED GEÏNSTALLEERD

De juiste accessoires, professioneel geïnstalleerd, biedt een grote mate van veiligheid en comfort bij vaste installatie

## Voetbochtkoppling GR 32

| Voor snel en handig onderhoud zonder de schroefverbindingen los te maken.

| Maak de pomp los en trek hem uit de schacht voor een visuele controle



## Terugslagklep R32

| Hoogste veiligheid volgens EN-voorschriften.

| Voorkomt dat de persleiding vanzelf leegloopt tijdens normaal bedrijf. Tijdens reparatie- en onderhoudswerkzaamheden kan er geen water van de persleiding terug in de schacht lopen



## Alarminstallatie

| Detecteert een hoog waterpeil en creëert een alarm via de vlotterschakelaar.

| Bij de alarminstallatie met wasmachinestop wordt bijvoorbeeld de wasautomaat automatisch uitgeschakeld.



## Aansluitset DN 32

| Voor de aansluiting van dompelpompen op elke bestaande persleiding.

| De telescopische persleiding kan tot 90 cm worden verlengd en biedt een traploze overgang tussen de pomp en de bestaande persleiding. Bestaande persleidingen worden snel en gemakkelijk vervangen.

| Geschikt voor U3, U5 en U6.





# SIMER 5

## VLAK AFZUIGENDE POMPEN

SIMER 5 is een robuuste pomp die zeer geschikt is voor het leegpompen van kelders, platte daken, putten of een zwembad. Maar ook water dat vrijkomt tijdens boor- en betonsnijwerkzaamheden kan met de SIMER 5 opgezogen worden.

Een afneembare zeef met een maaswijdte van 2 mm beschermt de hydrauliek tegen grove vaste delen. De slangpilaar maakt snel en eenvoudig gebruik van de pomp mogelijk. Een geïntegreerd ontluchtingsventiel zorgt ervoor dat de pomp goed functioneert, zelfs bij een zeer laag water niveau.

**OPTIONEEL:** De elektrodeschakeling **Simer Level Control** biedt bijzonder comfort. De sensor wordt in de leidinginvoer geïntegreerd en schakelt

de pomp vanaf een waterstand van 7 mm automatisch in. Plassen of overstromingen worden direct, automatisch verwijderd.

Met de nieuwe **Terugslagklep 1 1/4"** kan de pomp bij mobiel gebruik snel worden gedemonteerd zonder dat het restwater uit de slang terugloopt. Door de getrapte slangaansluiting kunnen verschillende slangdiameters op de pomp worden aangesloten.

Drooglopen van de pomp (gebruik zonder medium) gedurende meer dan 20 minuten moet in ieder geval worden vermeden!

**Verwijdert water tot een restwaterniveau van 2 mm**

**Zelfstandig ontluchtend vanaf 5 mm waterniveau**



### Accessoire: Simer Level Control



Simer-kabel losschroeven



Simer Level Control plaatsen



Kabel op Simer Level Control behuizing schroeven

### Terugslagklep 1 1/4"



Bij mobiel gebruik

Type	H max	Q max	vrije doorlaat	Spanning	P1	Stroom	Motorbeveiliging	Stekker
SIMER 5	6 m	4,5 m <sup>3</sup> /h	2 mm	1/N/PE~230 V	0,19 kW	1,0 A	geïntegreerd	Schuko-



## SOS 'FLUTBOX'

De SOS Flutbox staat garant voor het afvoeren van water uit kelders en kruipruimtes. In een handomdraai is het waterniveau onder controle. Plaats de box op de vloer, sluit de bijgeleverde brandweerslang (12,5 meter) en de elektriciteit aan en het water kan meteen naar buiten worden gepompt.

Door de vlotter met bijgeleverde clip te vergrendelen wordt het water tot een restwaterniveau van 35 mm afgevoerd. Als de zuigkorf van de pomp wordt verwijderd, kan het water zelfs tot een restwaterniveau van 6 mm worden weggepompt.

Ook zonder wateroverlast is de pomp prima te gebruiken. De pomp kan snel en eenvoudig uit de box verwijderd worden en vervolgens flexibel ingezet worden in en om het huis. Bij het verwijderen van de zuigkorf kan de vrije doorlaat van 20 mm volledig worden benut.

**Snellere, eenvoudigere  
slangaansluiting door Storz-  
koppeling**

**Met krachtige U5KS drainage  
dompelpomp**

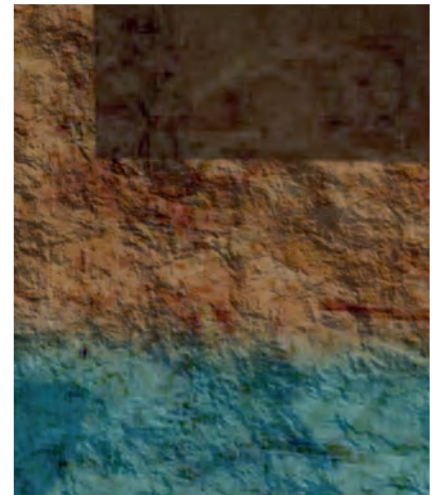
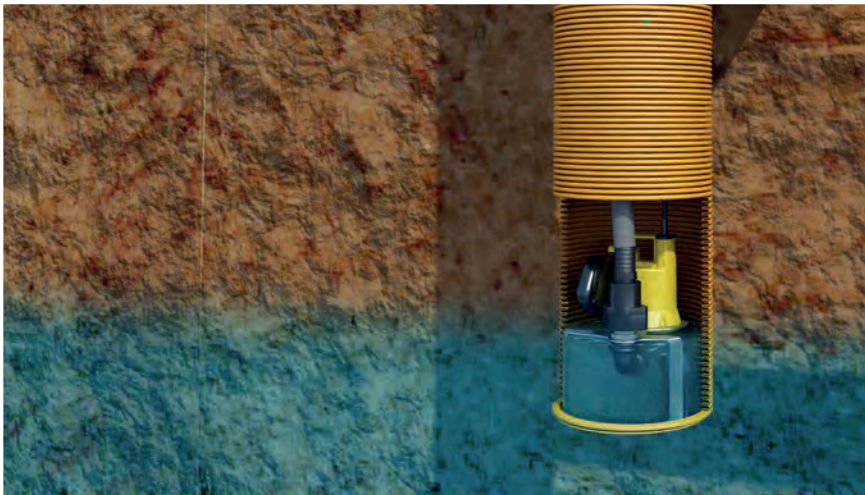
**Wandophanging voor opslag**

**Inclusief:**

- ▶ 1 drainage pomp U5KS
- ▶ 1 brandweerslang met Storz-koppeling, lengte 12,5 m
- ▶ 1 draagkrat met veilige montagebevestiging van de pomp
- ▶ 1 clip voor vergrendeling van de vlotter, voor het wegpompen tot een niveau van 6 mm



Type	H max	Q max	vrije doorlaat	Spanning	P1	P2	Stroom	Motorbeveiliging	Stekker
U5K(S)	8 m	11,5 m <sup>3</sup> /h	10/20 mm	1/N/PE~230 V	0,52 kW	0,38 kW	2,3 A	geïntegreerd	Schuko-



## DRAINAGESET

De drainageset is een betrouwbare partner bij het afvoeren van overtollig drainage water. Hij wordt als plug-and-play set met de drainage pomp U6 ES geleverd. De set bevat handige componenten die de installatie en inbedrijfname kinderspel maken.

De krachtige pomp transporteert ook abrasieve media. Dankzij de smalle uitvoering past de drainageset in elke in de handel verkrijgbare schacht met zandfilter vanaf 280 mm binnen diameter. De RVS steunconstructie zorgt ook in grotere schachten voor een veilige werking.

### Plug-and-play

### Krachtige drainage pomp

### Compleet product

### SiC-asafdichting



### Inclusief:

- › Drainage pomp U6 ES
- › Speciale vlotter
- › Terugslagklep
- › Slangtule met klem
- › Bevestigingsconstructie pomp
- › 5 m touw / trekkoord
- › 20 m kabellengte
- › Besturing hand/automatisch

Type	H max	Q max	vrije doorlaat	Spanning	P1	P2	Stroom	Motorbeveiliging	Stekker
U 6 Drain ES	9,5 m	15,5 m <sup>3</sup> /h	10 mm	1/N/PE~230 V	0,75 kW	0,49 kW	3,3 A	geïntegreerd	Schuko-



## US 62-253

### VUILWATER DOMPELPOMPEN

De vuilwater dompelpompen van de serie US bieden voor alle soorten fecaliënvrij afvalwater een betrouwbare oplossing. Hier worden krachtige motoren, een aan het medium aangepaste hydrauliek en hoogwaardige materialen gebruikt. De pompen US 62 tot 152 hebben een roestvrijstalen mantel, zodat zij ook bij mobiel gebruik goed te hanteren zijn. De motor-behuizing van de US 151 en 251 bestaat uit gietijzer.

Met een vrije doorlaat van 10 mm kan afvalwater uit bijv. vaatwassers of wasmachines verpompt worden.

Met een grotere vrije doorlaat van max. 30 resp. 40 mm worden de vuilwaterpompen uit de series US 73 tot US 253 gebruikt. De serie US 75 tot US 155 met een vrije doorlaat van 50 mm maakt deze US serie pompen compleet.

Deze serie pompen heeft standaard een droogloopbeveiliging, controleerbare oliekamer, slijtvaste siliciumcarbide asafdichting en lagers met continue smering voor een langere levensduur.

Vanzelfsprekend kunnen de pompen met de **geleidesystemen GR 40 resp. GR 50** gemakkelijk voor onderhoud of controle uit de schacht gehaald worden.

De pompen zijn TÜV gecertificeerd.

**Vrije doorlaat tot 50 mm**

**Controleerbare oliekamer**

**Draairichtingsonafhankelijke SiC-asafdichting**

**Eenvoudig te vervangen, waterdichte gegoten kabelinvoer**



Type	H max	Q max	vrije doorlaat	Spanning	P1	P2	Stroom	Motorbeveiliging	Stekker
<b>10 mm vrije doorlaat</b>									
US 62 E/ES	9,5 m	19 m <sup>3</sup> /h	10 mm	1/N/PE~230 V	0,83 kW	0,50 kW	3,9 A	geïntegreerd	Schuko-
US 62 D/DS	10,5 m	22 m <sup>3</sup> /h	10 mm	3/PE~400 V	0,85 kW	0,60 kW	1,4 A	geïntegreerd	CEE-
US 102 E/ES	12,5 m	28 m <sup>3</sup> /h	10 mm	1/N/PE~230 V	1,37 kW	0,98 kW	6,0 A	geïntegreerd	Schuko-
US 102 D/DS	12,5 m	28 m <sup>3</sup> /h	10 mm	3/PE~400 V	1,36 kW	1,06 kW	2,4 A	geïntegreerd	CEE-
US 152 E	14,0 m	30 m <sup>3</sup> /h	10 mm	1/N/PE~230 V	1,60 kW	1,21 kW	7,5 A	-	-
US 152 ES	14,0 m	30 m <sup>3</sup> /h	10 mm	1/N/PE~230 V	1,60 kW	1,21 kW	7,5 A	geïntegreerd	Schuko-
US 152 D	15,0 m	32 m <sup>3</sup> /h	10 mm	3/PE~400 V	1,70 kW	1,41 kW	3,1 A	-	-
US 152 DS	15,0 m	32 m <sup>3</sup> /h	10 mm	3/PE~400 V	1,70 kW	1,41 kW	3,1 A	geïntegreerd	CEE-
US 151 E	14,0 m	40 m <sup>3</sup> /h	10 mm	1/N/PE~230 V	1,68 kW	1,19 kW	7,6 A	-	-
US 151 ES	14,0 m	40 m <sup>3</sup> /h	10 mm	1/N/PE~230 V	1,68 kW	1,19 kW	7,6 A	geïntegreerd	Schuko-
US 151 D	14,0 m	40 m <sup>3</sup> /h	10 mm	3/N/PE~400 V	1,60 kW	1,30 kW	3,0 A	-	-
US 151 DS	14,0 m	40 m <sup>3</sup> /h	10 mm	3/N/PE~400 V	1,60 kW	1,30 kW	3,0 A	geïntegreerd	CEE-
US 251 D	16,5 m	54 m <sup>3</sup> /h	10 mm	3/N/PE~400 V	2,60 kW	2,10 kW	4,4 A	-	-
US 251 DS	16,5 m	54 m <sup>3</sup> /h	10 mm	3/N/PE~400 V	2,60 kW	2,10 kW	4,4 A	geïntegreerd	CEE-

<b>30/40 mm vrije doorlaat</b>									
US 73 E/ES	9,5 m	19 m <sup>3</sup> /h	30 mm	1/N/PE~230 V	0,83 kW	0,50 kW	3,9 A	geïntegreerd	Schuko-
US 73 D/DS	10,5 m	22 m <sup>3</sup> /h	30 mm	3/PE~400 V	0,85 kW	0,60 kW	1,4 A	geïntegreerd	CEE-
US 103 E/ES	12,5 m	28 m <sup>3</sup> /h	30 mm	1/N/PE~230 V	1,37 kW	0,98 kW	6,0 A	geïntegreerd	Schuko-
US 103 D/DS	12,5 m	28 m <sup>3</sup> /h	30 mm	3/PE~400 V	1,36 kW	1,06 kW	2,4 A	geïntegreerd	CEE-
US 153 E	14,0 m	30 m <sup>3</sup> /h	30 mm	1/N/PE~230 V	1,60 kW	1,21 kW	7,5 A	-	-
US 153 ES	14,0 m	30 m <sup>3</sup> /h	30 mm	1/N/PE~230 V	1,60 kW	1,21 kW	7,5 A	geïntegreerd	Schuko-
US 153 D	15,0 m	31 m <sup>3</sup> /h	30 mm	3/PE~400 V	1,70 kW	1,41 kW	3,1 A	-	-
US 153 DS	15,0 m	31 m <sup>3</sup> /h	30 mm	3/PE~400 V	1,70 kW	1,41 kW	3,1 A	geïntegreerd	CEE-
US 253 D	16,0 m	40 m <sup>3</sup> /h	40 mm	3/N/PE~400 V	2,60 kW	2,10 kW	4,4 A	-	-
US 253 DS	16,0 m	40 m <sup>3</sup> /h	40 mm	3/N/PE~400 V	2,60 kW	2,10 kW	4,4 A	geïntegreerd	CEE-

<b>50 mm vrije doorlaat</b>									
US 75 E/ES	7,5 m	20 m <sup>3</sup> /h	50 mm	1/N/PE~230	0,83 kW	0,50 kW	3,9 A	geïntegreerd	Schuko-
US 75 D/DS	8,5 m	23 m <sup>3</sup> /h	50 mm	3/PE~400	0,85 kW	0,60 kW	1,4 A	geïntegreerd	CEE-
US 105 E/ES	11,5 m	28 m <sup>3</sup> /h	50 mm	1/N/PE~230	1,37 kW	0,98 kW	6,0 A	geïntegreerd	Schuko-
US 105 D/DS	11,5 m	29 m <sup>3</sup> /h	50 mm	3/PE~400	1,36 kW	1,06 kW	2,4 A	geïntegreerd	CEE-
US 155 E	12,0 m	29 m <sup>3</sup> /h	50 mm	1/N/PE~230	1,60 kW	1,21 kW	7,5 A	-	-
US 155 ES	12,0 m	29 m <sup>3</sup> /h	50 mm	1/N/PE~230	1,60 kW	1,21 kW	7,5 A	geïntegreerd	Schuko-
US 155 D	13,0 m	31 m <sup>3</sup> /h	50 mm	3/PE~400	1,70 kW	1,41 kW	3,1 A	-	-
US 155 DS	13,0 m	31 m <sup>3</sup> /h	50 mm	3/PE~400	1,70 kW	1,41 kW	3,1 A	geïntegreerd	CEE-



## US HE | US EX

### HEET WATER-DOMPELPOMPEN EN EX-DOMPELPOMPEN

#### Dompelpompen voor heet water

Wanneer het er heet aan toe gaat vindt u met de vuilwater pompompen uit onze bouwreeksen US 73HE en 103HE de juiste aansluiting. In wasserijen of gemeenschappelijke wasinstallaties, bij industriële vaatwassers en wasmachines of voor de noodoverloop van een verwarmingsinstallatie zijn deze pompen geschikt voor het transport van warm water tot 80° C. De pompen kunnen eveneens met het bovenvloersreservoir Hebefix 100 H gebruikt worden.

#### Explosiebeveiligde pompompen

Met de Ex-pompen uit onze bouwreeks US neemt u de juiste beslissing wanneer sterk verontreinigd vuil water (tot 30 mm korrelgrootte) uit verzamel-schachten, en andere explosiegevaarlijke ruimten gepompt moet worden.



De pompen bezitten voor hun gebruiksdoel overeenkomstig de Ex-kenmerking **Ex II 2 G Ex db IIB T4 Gb**.

De pompen zijn voor stationair en mobiel gebruik geschikt. Bij het gebruik in diepe putten is ook het gebruik van het **voetbochtkoppeling GR 40** aan te bevelen.

De pompen zijn TÜV gecertificeerd.

**Tot 80° C te gebruiken (HE-pompen)**

**Met explosiebeveiliging (Ex-pompen)**

**Controleerbare oliekamer**

**30 mm vrije doorlaat**



Type	H max	Q max	vrije doorlaat	Spanning	P1	P2	Stroom	Motorbeveiliging	Stekker
US 73 HE/HES	9,5 m	19 m <sup>3</sup> /h	30 mm	1/N/PE~230 V	0,83 kW	0,50 kW	3,9 A	geïntegreerd	Schuko-
US 103 HE/HES	12,5 m	28 m <sup>3</sup> /h	30 mm	1/N/PE~230 V	1,37 kW	0,98 kW	6,0 A	geïntegreerd	Schuko-
US 73 Ex W	10,0 m	19 m <sup>3</sup> /h	30 mm	1/N/PE~230 V	0,83 kW	0,50 kW	3,9 A	in de sturing + wikkellings-thermostaten	zonder
US 73 Ex D	10,5 m	21 m <sup>3</sup> /h	30 mm	3/PE~400 V	0,85 kW	0,60 kW	1,4 A		zonder
US 103 Ex W	12,5 m	28 m <sup>3</sup> /h	30 mm	1/N/PE~230 V	1,37 kW	0,98 kW	6,0 A		zonder
US 103 Ex D	12,5 m	28 m <sup>3</sup> /h	30 mm	3/PE~400 V	1,36 kW	1,06 kW	2,4 A		zonder





# MULTIDRAIN UV 3

## DOMPELPOMPEN

De roestvrijstalen Multidrain UV3 afvalwaterpompen zijn veelzijdig en verpompen regenwater, licht vervuild water en huishoudelijk afvalwater van bijv. huishoudelijke vaatwassers of wasmachines (ook hogere temperaturen).

Ook kunnen reservoirs, vijvers of zwembaden op betrouwbare wijze worden leeg gepompt of, in noodgevallen, kunnen ondergelopen kelders worden leeggepompt. Een slangaansluiting en een terugslagklep (alleen voor mobiel gebruik) zijn reeds bij de levering inbegrepen.

Zij worden stationair geïnstalleerd in schachten of opvangreservoirs en pompen water uit bijvoorbeeld wasruimten, opslagruimten of afvoerschachten..

De Multidrain UV3 SF vuilwaterpomp in combinatie met de compacte vlotter is ideaal voor smalle schachten vanaf 22 cm diameter.

**Speciaal voor mobiel gebruik**

**Motormantel koeling**

**10 mm vrije doorlaat**

**Verticale persaansluiting 1 1/4"**

**Spoelinrichting**

**Veilige ontluchting**

**Vochtdichte gegoten kabelinvoer**

**Mediumtemperatuur 35 °C,  
kortstondig 70 °C (10 min.)**



Type	H max	Q max	vrije doorlaat	Spanning	P1	P2	Stroom	Stekker
MULTIDRAIN UV3	7,0 m	7,0 m <sup>3</sup> /h	10 mm	1/PE~230 V	0,34 kW	0,23 kW	1,5 A	Schuko-
MULTIDRAIN UV3 S	7,0 m	7,0 m <sup>3</sup> /h	10 mm	1/PE~230 V	0,34 kW	0,23 kW	1,5 A	Schuko-
Multidrain UV3 SF	7,0 m	7,0 m <sup>3</sup> /h	10 mm	1/PE~230 V	0,34 kW	0,23 kW	1,5 A	Schuko-

S met niveauregeling



# MULTIDRAIN UV 300 | UV 600

## DOMPELPOMPEN

De **Multidrain UV 300** en **UV 600** zijn vuilwaterpompen die speciaal ontwikkeld zijn voor toepassingen waar hoge opvoerhoogtes vereist zijn.

Met een vrije doorlaat van 10 mm kan vuil-, regen-, of drainagewater vanaf een enorme diepte betrouwbaar worden afgevoerd. Ze kunnen bijvoorbeeld worden gebruikt in de kelders van winkelcentra of wolkenkrabbers, ondergrondse parkeergarages of diepe putten.

De **Multidrain UV 300** kan door zijn verticale persaansluiting van 1 1/2" en in combinatie met een dompelschakelaar in smalle schachten vanaf ca. 400 mm diameter worden gebruikt.

De aansluiting op een geleidebuis-systeem is niet mogelijk. Bij mobiel gebruik zijn de pompen tevens geschikt voor het afvoeren van water bij overstromingen in gebouwen.

Met de **Multidrain UV 600** pompen kan zowel horizontaal als verticaal op de persaansluiting worden aangesloten.

De horizontale aansluiting wordt over het algemeen gebruikt voor vaste installaties, bijv. in combinatie met een GR 50 geleidesysteem.

**Persaansluiting:**  
**UV 300 (1 1/2") verticaal**  
**UV 600 (2") verticaal of horizontaal**

**Automatische zelfontluchting (UV 600)**

**Koelmantel koeling maakt werking mogelijk (S1)**

**10 mm vrije doorlaat**

**Waterdichte gegoten kabelinvoer**

**Uitwisselbare kabel (10 m)**

Type	H max	Q max	vrije doorlaat	Spanning	P1	P2	Stroom	Stekker
MULTIDRAIN UV 305-1	8,5 m	21,0 m <sup>3</sup> /h	10 mm	1/PE~230 V	1,15 kW	0,88 kW	5,8 A	Schuko
MULTIDRAIN UV 305-3	9,0 m	22,0 m <sup>3</sup> /h	10 mm	3/PE~400 V	1,15 kW	0,84 kW	2,5 A	-
MULTIDRAIN UV 305-1 S	8,5 m	21,0 m <sup>3</sup> /h	10 mm	1/PE~230 V	1,15 kW	0,88 kW	5,8 A	Schuko
MULTIDRAIN UV 305-3 S	9,0 m	22,0 m <sup>3</sup> /h	10 mm	3/PE~400 V	1,15 kW	0,84 kW	2,8 A	CEE
MULTIDRAIN UV 310-1	10,0 m	24,5 m <sup>3</sup> /h	10 mm	1/PE~230 V	1,30 kW	1,05 kW	5,7 A	Schuko
MULTIDRAIN UV 310-3	10,0 m	24,5 m <sup>3</sup> /h	10 mm	3/PE~400 V	1,35 kW	1,08 kW	3,0 A	-
MULTIDRAIN UV 310-1 S	10,0 m	24,5 m <sup>3</sup> /h	10 mm	1/PE~230 V	1,30 kW	1,05 kW	5,7 A	Schuko
MULTIDRAIN UV 310-3 S	10,0 m	24,5 m <sup>3</sup> /h	10 mm	3/PE~400 V	1,35 kW	1,08 kW	3,0 A	CEE
MULTIDRAIN UV 315-1	13,5 m	28,0 m <sup>3</sup> /h	10 mm	1/PE~230 V	1,83 kW	1,36 kW	8,2 A	Schuko
MULTIDRAIN UV 315-3	13,5 m	29,0 m <sup>3</sup> /h	10 mm	3/PE~400 V	1,85 kW	1,45 kW	3,6 A	-
MULTIDRAIN UV 315-1 S	13,5 m	28,0 m <sup>3</sup> /h	10 mm	1/PE~230 V	1,83 kW	1,36 kW	8,2 A	Schuko
MULTIDRAIN UV 315-3 S	13,5 m	29,0 m <sup>3</sup> /h	10 mm	3/PE~400 V	1,85 kW	1,45 kW	3,6 A	CEE

S met niveauregeling



#### De verticale persaansluiting

UV 300 - verticale aansluiting voor mobiel gebruik of in smalle schachten.



#### Met Drukslang (accessoires)

Een perfect team voor overstromingen  
 - Drukslang 12,5 meter met Storz C-koppeling, Ø38 mm  
 - Drukslang 15 meter met Storz C koppeling, Ø 52 m



#### De horizontale persaansluiting

UV 600 - horizontale aansluiting voor stationaire installatie op een geleidebuissysteem GR 50.

Typ	H max	Q max	vrije doorlaat	Spanning	P1	P2	Stroom	Stekker
MULTIDRAIN UV 620-1	18,5 m	36 m <sup>3</sup> /h	10 mm	1/PE~230 V	2,40 kW	1,65 kW	10,4 A	-
MULTIDRAIN UV 620-1 S	18,5 m	36 m <sup>3</sup> /h	10 mm	1/PE~230 V	2,40 kW	1,65 kW	10,4 A	Schuko
MULTIDRAIN UV 620-3	18,5 m	37 m <sup>3</sup> /h	10 mm	3/PE~400 V	2,38 kW	1,95 kW	4,6 A	-
MULTIDRAIN UV 620-3 S	18,5 m	37 m <sup>3</sup> /h	10 mm	3/PE~400 V	2,38 kW	1,95 kW	4,6 A	-
MULTIDRAIN UV 625-3	20,5 m	38 m <sup>3</sup> /h	10 mm	3/PE~400 V	2,88 kW	2,25 kW	5,2 A	-
MULTIDRAIN UV 625-3 S	20,5 m	38 m <sup>3</sup> /h	10 mm	3/PE~400 V	2,88 kW	2,25 kW	5,2 A	-
MULTIDRAIN UV 635-3	25,5 m	39 m <sup>3</sup> /h	10 mm	3/PE~400 V	3,70 kW	3,05 kW	6,2 A	-
MULTIDRAIN UV 635-3 S	25,5 m	39 m <sup>3</sup> /h	10 mm	3/PE~400 V	3,70 kW	3,05 kW	6,2 A	-

S met niveauregeling



# K2 PLUS

## CONDENSAATPOMP

De condensaat pomp, de K2 plus is een veelzijdig apparaat. Het voert condensaat af van:

- Gas en olie condensatieketels
- Airconditioners
- Luchtontvochtigers
- Koelapparaten

De K2 plus imponeert met zijn moderne design, maar vooral door zijn compacte afmetingen, zeer geluidsarme en betrouwbare werking. De pomp wordt stekkerklaar geleverd en werkt volledig automatisch.

Een nieuw ontwikkelde vlotterschakelaar bewaakt het niveau in de tank, terwijl de elektronica de looptijd van de pomp bewaakt. De gebruiker wordt hierdoor in geval van storing vroegtijdig gealarmeerd met een signaal.

Aan het controlelampje is te zien of het systeem werkt of er storing is. Via een testknop kan de werking van het systeem ten alle tijde gecontroleerd worden.

Een zandfilter zorgt ervoor dat vaste delen en slibvorming in het condensaat, niet in de hydrauliek kunnen komen.

De motor en het reservoir zijn aparte onderdelen die losgekoppeld kunnen worden via draaisluitingen. Hierdoor is de pomp zeer eenvoudig schoon te maken.

De K2 plus is bestand tegen zure condensaten (pH-waarde  $\geq 2,7$ ). De maximale temperatuur van het medium is 40° C.

Uitrusting: plug-and-play met 2 m kabellengte en Schukostekker, 6 m PVC-drukslang met overgangsstuk DN 50.

Bij grotere condensathoeveelheden (bv. lucht/lucht- of lucht/water warmtepompen, wateronthardingsinstallaties) of bij sterk vervuild water bevelen wij de Hebefix extra aan.

**Stille werking**

**Testknop**

**Optische werkings- / storings-indicator**

**Nieuw ontwikkelde vlotterschakelaar**

**Looptijdbewaking met akoestisch alarm en potentiaalvrij hulpcontact**

**Wand- of bodemmontage**



Type	H max	Q max	Spanning	P1	Stroom	Motorbeveiliging	Stekker
K2 plus	4,5 m	520 [l/u]	1/N/PE~230 V	65 W	0,58 A	Thermostaat/Alarmschakeling	Schuko-



# PLANCOFIX | PLANCOFIX PLUS | PLANCOFIX LINE

## VLOERDRAINAG POMPEN

Met de innovatieve, platte afvoer-pompen van de plancofix serie zijn inloop douches ook mogelijk in situaties waar sprake is van onvoldoende of geen afschot. De kleine, krachtige pompen voeren het water eenvoudig af naar de verste hoeken van het huis.

De zichtzijde van de Plancofix kan betegeld worden. Zo kan deze onzichtbaar weggewerkt worden in de douchevloer. Als alternatief kan een roestvrijstalen afdekking gebruikt worden.

Tijdens het douchen vult het reservoir in de Plancofix zich met water waarna de stille pomp via een vlotter in werking treedt. De pomp kan eenvoudig gedemonteerd en gereinigd worden met schoon water.

De **Plancofix plus** is speciaal ontwikkeld voor situaties waar slechts een lage statische hoogte overwonnen moet

worden, bijvoorbeeld in verdiepingsvloeren. Een kleinere motor in de Plancofix plus maakt een inbouwdiepte van 9 cm inclusief isolatie mogelijk.

De **Plancofix line** met geïntegreerde douchegoot biedt bijzonder comfort. De tegels hoeven slechts in één richting gelegd te worden met de gebruikelijke hellingshoek - direct naar de goot - en creëren zo een harmonieus tegelpatroon. De goot zelf heeft slechts een lichte helling naar het midden nodig.

De douchegoot heeft een breedte van 1,20 m en kan individueel worden ingesteld. Technisch gezien biedt de Plancofix line dezelfde voordelen als de Plancofix plus

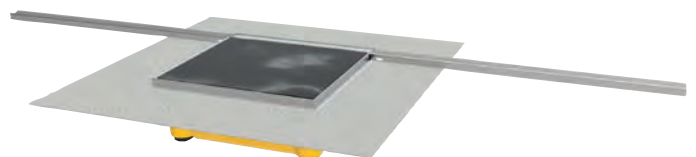
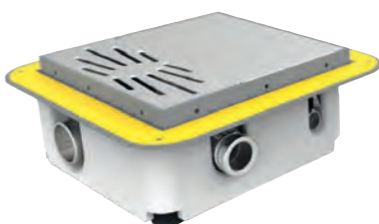
**Inbouwdiepte 10,5 cm**  
**Inbouwdiepte 9 cm (Plancofix plus/ Plancofix line)**

**Toevoer van boven via het rooster, of via de zijkant**

**Afdichtingsmanchette voor het aanbrengen van een dunbedafdichting ter plaatse**

**Eenvoudige reiniging/onderhoud**

**Afvoer kan worden betegeld of voorzien van meegeleverd roestvrij stalen afdekking**





# HEBEFIX

## BOVENVLOERS RESERVOIR

### Hebefix

Afvoerobjecten die achteraf moeten worden aangebracht, maar geen afvoerleiding in de buurt? Geen probleem met de modellen van de Hebefix-serie! Alle tanks zijn voorzien van een terugslagklep, glanzende oppervlakken, overloopbeveiliging en installatiemateriaal.

De **Hebefix mini** is de kleinste unit in de Hebefix-serie en kan worden geïnstalleerd naast een douche, een bidet of onder een wastafel. Ook condenswater van airconditioning-systemen of condensaat van gas-condensatieketels kan met deze opvoerinstallatie worden afgevoerd.

De **Hebefix** is snel geïnstalleerd en samen met de U3KS, U3KS special of U5KS pomp is het een effectieve oplossing. Of het nu gaat om een wastafel in de hobbyruimte of een wasmachine in de kelder, de Hebefix laat overal zijn voordelen zien. De Hebefix biedt ook de oplossing voor afvoeren dicht bij de vloer, zoals een douche: de speciale vlotter voor bijzonder lage schakelhoogtes.

De **Hebefix plus** kan in alle in de handel verkrijgbare voorwandsystemen gebruikt worden. Zijn zeer fraaie design en doordachte techniek laten ook toe hem direct onder een wastafel aan te sluiten.

Afvalwater van bijvoorbeeld de douche en de wastafel in de hobby-ruimte, de badkuip in de gastenwoning of de wasmachine in de kelder kan probleemloos worden afgevoerd. De Hebefix plus wordt incl. pomp (U3-variant) geleverd.

Voor het afvoeren van agressieve media kan de **Hebefix extra** naast een waterontharder of een condensatieketel geïnstalleerd worden. Reservoir incl. U3KS extra.

### Hebefix 100 | Hebefix 100 H | Hebefix 200

Met de Hebefix 100 kunnen ook grotere hoeveelheden afvalwater afgevoerd worden. De tank is geschikt voor het gebruik van pompen uit verschillende series en kan hierdoor goed worden afgestemd op de toepassing. Zo is het mogelijk meerdere afvalwater units zoals wasmachines of douches aan te sluiten. De vier toevoeren maken een zeer flexibel gebruik van het kunststof reservoir met 75 l verzamelvolume mogelijk. Noodzakelijke onderdelen voor de pompinstallatie worden meegeleverd. Voor afvalwatertemperaturen van 40 – 80 °C bevelen wij het gebruik van de Hebefix 100 H aan.

De Hebefix 200 (240 l) beschikt over een nog groter volume en kan als enkele of dubbele installatie gebruikt worden.

Alle installaties zijn TÜV gecertificeerd.

### Modern design

### Laag geluidsniveau

### Lage extra toevoeren

### Onderhoudsvriendelijk

### Looptijdbewaking met akoestisch alarm en potentiaalvrij hulpcontact (Hebefix plus | Hebefix extra)

### Bruikbare pompen Hebefix:

U3KS, U3KS special of U5KS

### Bruikbare pompen Hebefix 100:

U3KS tot U6KS | US62 tot US 103

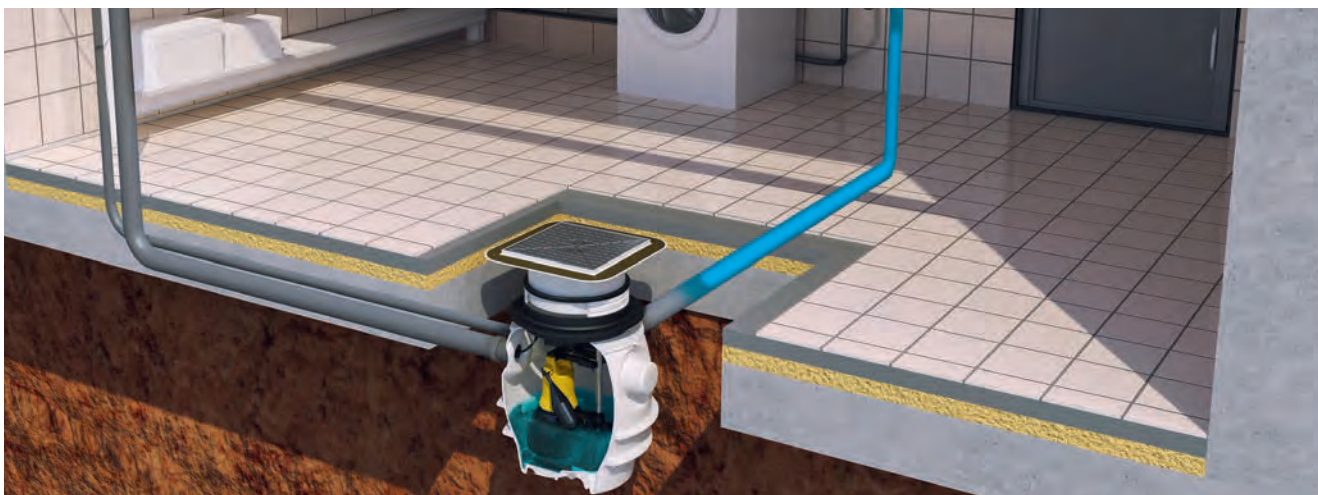
### Bruikbare pompen Hebefix 100 H:

US 73 HES, US 103 HES

### Bruikbare pompen Hebefix 200:

U3KS tot U6KS | US 62 tot US 103 | US 73 + 103 Ex | US 75 tot 105 (alleen voor enkele installatie)





# BAUFIX

## ONDERVLOERS RESERVOIR

### Baufix

Het verzamelreservoir Baufix voor ondervloerse inbouw is geschikt voor de verwerking van huishoudelijk afvalwater, water uit wastafels, douches en wasmachines. De drukbestendige reservoirs kunnen met weinig inspanning in de reeds aanwezige uitgraving geplaatst, aangesloten en ingegoten worden in beton. Alle reservoirs zijn uitgerust in hoogte verstelbare afdekking, die de later geplaatste vloerafdekking compenseert. Een geurafsluiting in de bodemafvoer voorkomt onaangename geuren. Een geteste en voorgemonteerde terugslagklep voorkomt dat heet water uit de persleiding terugstroomt.

**De Baufix 50** onderscheidt zich door zijn bijzonder compacte afmetingen en is afgestemd op de U3KS respectievelijk U3KS spezial. De deksel is draaibaar en kan in hoogte worden aangepast aan de optimale inbouwdiepte (45-71 cm).

**De Baufix 100** beschikt over een groter volume en kan naargelang de capaciteitsbehoefte gecombineerd worden met verschillende pompen. In combinatie met de U3, U5 of U6 is de installatie van een voetbocht koppeling mogelijk.

**De Baufix 200** kan gebruikt worden voor de verwerking van grotere hoeveelheden vuil water met een volume van 240 liter. Bij gebruik als dubbel pompstation schakelen de pompen in normaal bedrijf afwisselend of gelijktijdig om piekbelastingen op te vangen. Bij het uitvallen van één pomp is hierdoor de verdere werking van de installatie gewaarborgd.

De Baufix 100 en de Baufix 200 kunnen door de constructie van de tank en een grondwater seal (toebehoren) in een grondwater gebied ingezet worden.

Alle noodzakelijke onderdelen voor de pompinstallatie worden meegeleverd.

### Traploze niveaucompensatie

### Variabele inbouwdiepten

### Bodemafvoer met geurafsluiting

### Gebruik in het grondwater gebied mogelijk (Baufix 100/Baufix 200)

### Bruikbare pompen Baufix 50:

U3KS, U3KS spezial

### Bruikbare pompen Baufix 100:

U3KS tot U6KS (geschikt voor GR 32)

US 62 tot US103 ES/DS

US 73 Ex tot US 103 Ex

### Bruikbare pompen Baufix 200:

U3K bis U6K | US 62 tot US 103

US 73 Ex tot US 103 Ex

US 75 tot 155

(alleen voor enkele installatie GR 32/

GR 50)





# WCFIX

## KLEINE INSTALLATIE

De **WCfix** is een eenvoudig te installeren, kleine opvoerinstallatie voor het afvoeren van vuil- en rioolwater boven en onder het terugstroomniveau. Naast een toilet kunnen ook een douche, een wastafel en een bidet (die zich in dezelfde ruimte bevinden) aangesloten worden. De WCfix is alleen geschikt voor gebruik in eensgezinswoningen.

Een absolute all-rounder is de WCfix plus. Deze onderscheidt zich niet alleen vanwege het moderne design, maar ook vanwege de flexibele aansluitmogelijkheden. De WCfix plus kan onzichtbaar geplaatst worden achter elk zwevend toilet of rechtstreeks aangesloten worden op een staand toilet (min. 6 l spoelvolume).

De WCfix 260 en de WCfix plus zijn bijzonder stil, omdat ze geen vermaler/versnijder hebben. Het afvalwater wordt getransporteerd met een vortexwaaier. Hierdoor hoeft de tank maar beperkt te worden gereinigd.

De WCfix plus is standaard uitgerust met een ventilatiesysteem om ongewenste geuren te voorkomen. Ook heeft de installatie een geïntegreerde, akoestische alarm en een potentiaalvrij contact.

Beide units hebben een geïntegreerde niveauregeling en worden stekkerklaar geleverd. Als de stekker op een geaard stopcontact aangesloten is, wordt de installatie bij de eerste spoeling geactiveerd.

Bij storing kan de pompeenheid via een bajonetsluiting gemakkelijk uit de behuizing gehaald worden. De tank kan op zijn plek blijven staan terwijl de pomp snel en eenvoudig onderhouden of gereinigd kan worden.

De WCfix en de WCfix plus zijn TÜV gecertificeerd.

**Laag geluidsniveau**

**Lage toevoeren**

**Onderhoudsvriendelijk**

**Vortexwaaier**

**Looptijdbewaking met akoestisch alarm en potentiaalvrij hulpcontact (WCfix plus)**



Type	H max	Q max	Spanning	P1	P2	Stroom	Motorbeveiliging	Leiding	Stekker
WCfix 260)	4 m	133 l/min	1/N/PE~230 V	0,40 kW	0,25 kW	1,75 A	in de wikkeling	1,5 m	Schuko-
WCfix plus	6 m	208 l/min	1/N/PE~230 V	0,72 kW	0,46 kW	3,2 A	in de wikkeling	1,5 m	Schuko-





# COMPLI 300 E

## FECALIËNOPVOERINSTALLATIE

De Compli 300 E is de kleinste fecaliëopvoerinstallatie van de compli serie. Deze is voor de verwerking van afvalwater uit wooneenheden zoals souterrainwoningen ontwikkeld. Dankzij de zeer compacte reservoirafmetingen en de talrijke aansluitingsmogelijkheden is deze pompinstallatie makkelijk toe te passen.

Naast het geringe gewicht zorgt ook de stekker met geïntegreerde control unit ervoor dat de Compli 300 E eenvoudig te installeren is. De krachtige wisselstroommotor rust op een behuizing van gietijzer, die garant staat voor stabiliteit en een stille werking.

De EN 12056-4 afsluiter voorkomt ongewenste afvalwatertoevoer tijdens onderhoud en is een onmisbaar accessoire.

Een extra **afsluiter** dient zich in de drukleiding boven de terugslagklep te bevinden, zodat bij onderhoudswerkzaamheden het water in de drukleiding tegengehouden wordt.

Aanbevolen wordt om een **handmembraanpomp** aan te sluiten, zodat het mogelijk is om het verzamelreservoir handmatig leeg te maken bij stroomuitval.

De installatie is TÜV gecertificeerd.

**Compacte afmetingen**  
(0,52 x 0,52 m)

**Gering gewicht – slechts 31 kg**

**Extra toevoeren verticaal/  
horizontaal**



Type Compli	H max	Q max	Spanning	P1	P2	Stroom	Motorbeveiliging	Doorraai	Perszijde flens PN 10	Aansluiting persleiding	Beluchting
Compli 300 E	10,5 m	30 m <sup>3</sup> /h	1/N/PE~230 V	1,37 kW	0,9 kW	6,0 A	ingebouwd	50 mm	DN 80	DN 80	DN 70



# COMPLI 400 | 500

## FECALIËNOPVOERINSTALLATIES

De fecaliënopvoerinstallatie **Compli 400** met gemonteerde terugslagklep is geschikt voor de riolering van een eengezinswoning. De unit beschikt over een in hoogte verstelbare klemflens (180/250 mm) die flexibiliteit biedt bij de installatie.

Met de extra toevoeren kunnen overige punten zoals wastafel, douche of wasmachine aangesloten worden.

De krachtige motor van de Compli 400 rust op een gietijzeren behuizing die garant staat voor stabiliteit en een stille werking.

Overal waar een groter volume in verbinding met hogere pomp-capaciteiten gevraagd wordt, wordt de **Compli 500** (117 l reservoirvolume) gebruikt. Het verzamelreservoir kan al naargelang de situatie met verschillende pomptypes gecombineerd worden.

Een nieuwe en verbeterde besturingseenheid, die deel uitmaakt van de leveringsomvang, beschikt over:

- een alarm dat met een druk op de knop kan worden bevestigd
- een onderhoudsinterval indicator
- een stekkeraansluiting voor een extra hoogwateralarm.

Als accessoires bevelen wij de volgens EN 12056-4 vereiste **afsluiter** van de installatie aan om, ongewenste afvalwatertoevoer gedurende het onderhoud te vermijden. Een extra **afsluiter** dient zich in de drukleiding boven de terugslagklep te bevinden, zodat bij onderhoudswerkzaamheden het water in de drukleiding tegengehouden wordt.

Aanbevolen wordt om een **handmembraanpomp** aan te sluiten, zodat het mogelijk is om het verzamelreservoir handmatig leeg te maken bij stroomuitval

De installaties zijn TÜV gecertificeerd.

**Plug-and-play**

**Geschikt voor tijdelijke onderdompeling**

**Extra toevoeren verticaal/horizontaal**

**In hoogte verstelbare klemflens (compli 400)**



Type Compli	H max	Q max	Spanning	P <sub>1</sub>	P <sub>2</sub>	Stroom	Motorbeveiliging	Doortlaat	Perszijde flens PN 10	Aansluiting persleiding	Be-luchting
400 m. RK	7,0 m	48 m <sup>3</sup> /h	3/N/PE~400 V	1,25 kW	0,87 kW	2,2 A	ingebouwd	70 mm	DN 80	DN 100	DN 70
400 E m. RK	7,0 m	48 m <sup>3</sup> /h	1/N/PE~230 V	1,55 kW	1,10 kW	7,1 A	ingebouwd	70 mm	DN 80	DN 100	DN 70
510/4 BW m. RK	7,0 m	52 m <sup>3</sup> /h	3/N/PE~400 V	1,30 kW	1,00 kW	2,8 A	ingebouwd	70 mm	DN 80	DN 100	DN 70
515/4 BW met RK	9,5 m	69 m <sup>3</sup> /h	3/N/PE~400 V	2,20 kW	1,70 kW	3,9 A	ingebouwd	70 mm	DN 80	DN 100	DN 70

Overige installaties vindt u in onze catalogus of op [www.jung-pumpen.nl](http://www.jung-pumpen.nl)



# COMPLI 1000 | 1000 HL

## FECALIËNOPVOERINSTALLATIES

De fecaliënopvoerinstallatie **Compli 1000 en Compli 1000 HL** zijn onze dubbelpomps installaties. Omdat het gebruik van een dubbele installatie in bepaalde gevallen zinvol of zelfs voorgeschreven is, is de Compli 1000 bijzonder geschikt voor de verwerking van afvalwater uit meerdere woningen en openbare gebouwen.

Beide pompen schakelen afwisselend in om de levensduur te verhogen, of gelijktijdig om afvalwaterpieken te dekken. De compli 1000 en 1200 zijn plug-and-play en geschikt voor onderdompeling. Zij zijn uitgerust met een dubbele terugslagklep zodat geen broekstuk gebruikt hoeft te worden.

De **Compli 1000 HL varianten** zijn uitgerust met een moderne **HighLogo besturing**. Weergave van het

onderhoudsinterval, een extra aansluiting voor hoogwateralarm, een alarmmelding, zijn slechts enkele van de vele kenmerken die op een groot display worden weergegeven

Bij de Compli 1000 kan de toevoerhoogte al naargelang de toevoerleiding gevarieerd worden:

- DN 100: 180-205 mm (links), 250-300 mm (midden) en 290-340 mm (rechts), telkens traploos
- DN 150/DN 50: 180 mm (links), 275 mm (midden) en 315 mm (rechts)

Op aanvraag kunnen ook fecaliënopvoerinstallaties met roestvrijstalen reservoir aangeboden worden.

De installaties zijn TÜV gecertificeerd.

**Plug-and-play**

**Geschikt voor tijdelijke onderdompeling**

**Toevoer klemflens**

**Dubbele terugslagklep**



Type Compli	H max	Q max	Spanning	P <sub>1</sub>	P <sub>2</sub>	Stroom	Motorbeveiliging	Doorraat	Perszijde flens PN 10	Aansluitingsbuis	Beluchting
1010/4 BWE	6,0 m	52 m <sup>3</sup> /h	1/N/PE~230	1,55 kW	1,10 kW	7,1 A	in de motor/ in de sturing	70 mm	DN 80	DN 100	DN 70
1010/4 BW	6,0 m	52 m <sup>3</sup> /h	3/N/PE~400 V	1,30 kW	1,00 kW	2,8 A		70 mm	DN 80	DN 100	DN 70
1015/4 BW	8,5 m	69 m <sup>3</sup> /h	3/N/PE~400 V	2,20 kW	1,70 kW	3,9 A		70 mm	DN 80	DN 100	DN 70
1025/4 BW	10,0 m	56 m <sup>3</sup> /h	3/N/PE~400 V	3,00 kW	2,20 kW	5,1 A		70 mm	DN 80	DN 100	DN 70
1010/4 BWE HL	6,0 m	52 m <sup>3</sup> /h	1/N/PE~230 V	1,55 kW	1,10 kW	7,1 A		70 mm	DN 80	DN 100	DN 70
1010/4 BWE HL	6,0 m	52 m <sup>3</sup> /h	3/N/PE~400 V	1,30 kW	1,00 kW	2,8 A		70 mm	DN 80	DN 100	DN 70
1015/4 BW HL	8,5 m	69 m <sup>3</sup> /h	3/N/PE~400 V	2,20 kW	1,70 kW	3,9 A		70 mm	DN 80	DN 100	DN 70
1025/4 BW HL	10,0 m	56 m <sup>3</sup> /h	3/N/PE~400 V	3,00 kW	2,20 kW	5,1 A		70 mm	DN 80	DN 100	DN 70

Overige installaties vindt u in onze catalogus of op [www.jung-pumpen.nl](http://www.jung-pumpen.nl)



# COMPLI 1200 HL

## FECALIËNOPVOERINSTALLATIES

Met een verzamelvolume van 350 l is de **Compli 1200** een ideale oplossing voor meerdere wooneenheden, industriële bedrijven of ziekenhuizen. De toevoer kan met een vormstuk (te voorzien door de opdrachtgever) zowel hoogtevariabel (560–700 mm) alsook draaibaar (180°) gemonteerd worden.

De **Compli 1000 HL varianten** zijn uitgerust met een moderne **HighLogo besturing**. Weergave van het onderhoudsinterval, een extra aansluiting voor hoogwateralarm, een alarmmelding, zijn slechts enkele van de vele kenmerken die op een groot display worden weergegeven

Voor grotere afvalwatervolumes (industrieel en gemeentelijk gebruik) kunnen ook andere, gebruiksklare dubbele installaties aangeboden worden.

Op aanvraag kunnen ook fecaliënopvoerinstallaties met roestvrijstalen reservoir aangeboden worden.

De installaties zijn TÜV gecertificeerd.

**Met moderne HighLogo besturing**

**Plug-and-play**

**Geschikt voor tijdelijke onderdempeling**

**Toevoer klemflens**

**Dubbele terugslagklep**



Type Compli	H max	Q max	Spanning	P <sub>1</sub>	P <sub>2</sub>	Stroom	Motor-beveiliging	Doorlaat	Perszijde flens PN 10	Aansluitingsbuis	Beluchting
1210/4 BW HL	6,0 m	52 m <sup>3</sup> /h	3/N/PE~400 V	1,30 kW	1,00 kW	2,8 A	in de motor/	70 mm	DN 80	DN 100	DN 70
1215/4 BW HL	8,5 m	69 m <sup>3</sup> /h	3/N/PE~400 V	2,20 kW	1,70 kW	3,9 A	in de sturing	70 mm	DN 80	DN 100	DN 70



# COMPLI MULTICUT

## FECALIËNOPVOERINSTALLATIE MET SNIJSYSTEEM

De fecaliënopvoerinstallatie compli met snijsysteem MultiCut is speciaal voor de verwerking van afvalwater uit speciale objecten zoals mobiele sanitaire voorzieningen, toiletten in productiehallen, recreatiewoningen, woonboten.

Het Multicut snijsysteem maakt het mogelijk dat afvalwater door lange en klein gedimensioneerde persleidingen naar het volgende pompstation gepompt kan worden. Daarnaast kan de drukleiding de terreincontouren volgen. Deze vorm van afvalwatertransport is in vele gevallen goedkoper dan het transport via vrij verval.

Het externe snijsysteem MultiCut waarborgt maximale bedrijfszekerheid

vanwege de uitstekende eigenschappen.

De toevoerhoogte kan naargelang de installatie en toevoerleiding gevarieerd worden:

- compli 100  
DN 50: 150, 250 mm  
DN 100: 180, 250 mm
- compli 500 en 1000  
DN 150/DN 50: 180, 275 en 315 mm  
DN 100: 180-340 mm

**Plug-and-play**

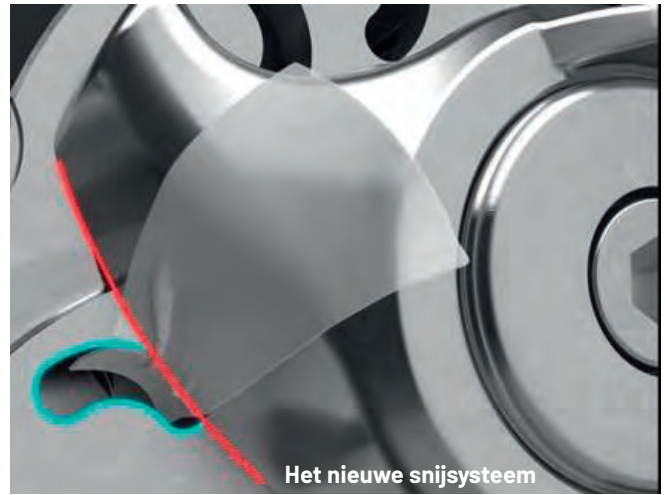
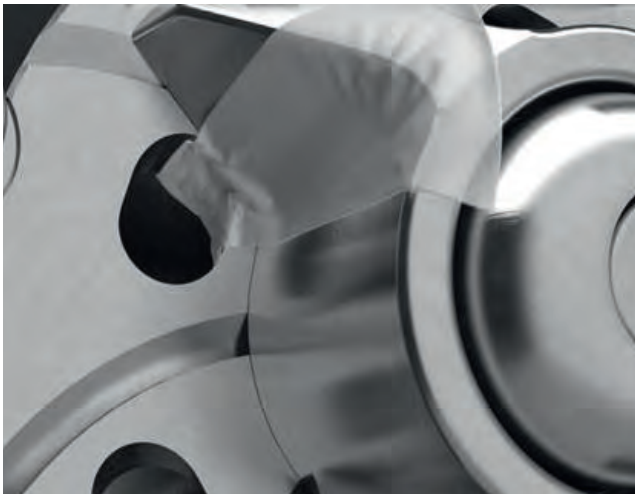
**Geschikt voor tijdelijke onderdompeling**

**Veelzijdige aansluitmogelijkheden**

**Pompen met snijsysteem MultiCut**



Type compli	H max	Q max	Spanning	P <sub>1</sub>	P <sub>2</sub>	Stroom	Toevoerhoogte	Doorlaat	Toevoer klemflens	Aansluitingsbuis Ø	Beluchting
108/2 ME	16,0 m	17 m <sup>3</sup> /h	1/N/PE~230 V	1,70 kW	1,14 kW	7,5 A	180/250	7 mm	DN 100	63 mm	DN 70
108/2 M	16,0 m	17 m <sup>3</sup> /h	3/N/PE~400 V	1,65 kW	1,24 kW	2,8 A	180/250	7 mm	DN 100	63 mm	DN 70
120/2 M	24,0 m	18 m <sup>3</sup> /h	3/N/PE~400 V	2,60 kW	2,10 kW	4,4 A	180/250	7 mm	DN 100	63 mm	DN 70
508/2 ME	16,0 m	17 m <sup>3</sup> /h	1/N/PE~230 V	1,70 kW	1,14 kW	7,5 A	variabel	7 mm	DN 150	50 mm	DN 70
508/2 M	16,0 m	17 m <sup>3</sup> /h	3/N/PE~400 V	1,65 kW	1,24 kW	2,8 A	variabel	7 mm	DN 150	50 mm	DN 70
520/2 M	24,0 m	18 m <sup>3</sup> /h	3/N/PE~400 V	2,60 kW	2,10 kW	4,4 A	variabel	7 mm	DN 150	50 mm	DN 70
1008/2 ME	16,0 m	17 m <sup>3</sup> /h	1/N/PE~230 V	1,70 kW	1,14 kW	7,5 A	variabel	7 mm	DN 150	50 mm	DN 70
1008/2 M	16,0 m	17 m <sup>3</sup> /h	3/N/PE~400 V	1,65 kW	1,24 kW	2,8 A	variabel	7 mm	DN 150	50 mm	DN 70
1020/2 M	24,0 m	18 m <sup>3</sup> /h	3/N/PE~400 V	2,60 kW	2,10 kW	4,4 A	variabel	7 mm	DN 150	50 mm	DN 70



# MULTICUT

## AFVALWATER DOMEPEL POMPEN MET SNIJSYSTEEM

De pompelpompen met externe snij-inrichting van de Multicut reeks zijn vooral geschikt voor het transport van huishoudelijk afvalwater door zeer klein gedimensioneerde leidingen (DN 32). De pompen kunnen stationair in drukrioleringsystemen gebruikt worden, maar ook zorgen voor een directe aansluiting van een eengezinswoning op het openbare rioleringsnetwerk.

Het externe en regelbare snijsysteem voorkomt dat niet-vermaalbare vaste stoffen in het inwendige gedeelte van de pomp terechtkomen. Uitgerust met een snijplaat van gehard roestvrijstaal en een driehoekig mes, versnipperd hij grove onzuiverheden in het afvalwater

met meer dan 200.000 snijbewegingen per minuut voordat ze in het hydraulisch systeem van de pomp terecht kunnen komen.

Deze pompen kunnen dus ook de veranderingen in het afvalwater opvangen die worden veroorzaakt door het toenemende gebruik van vochtige doekjes en andere hygiëneartikelen.

### Extern snijsysteem

**200.000 snijmomenten per minuut**

**Verhoogde bedrijfszekerheid**

**Controleerbare oliekamer**

**Ingebouwde motorbeveiliging**



Type	H max	Q max	Spanning	P <sub>1</sub>	P <sub>2</sub>	Stroom	Motor-beveiliging	Kabel	Zekering
20/2 M plus (Ex)	24 m	18 m <sup>3</sup> /h	3/PE~230/400 V	2,40 kW	1,91 kW	4,0 A	thermostaat	H07 RN-F 6G 1,5	10 A
25/2 ME (Ex)	24 m	17 m <sup>3</sup> /h	1/N/PE~230 V	2,70 kW	2,04 kW	12,0 A	thermostaat	H07 RN-F 6G 1,5	16 A
35/2 M (Ex)	20-35 m	16 m <sup>3</sup> /h	3/PE~230/400 V	3,70 kW	3,04 kW	6,6 A	thermostaat	H07 RN-F 6G 1,5	10 A
36/2 M (Ex)	25-38 m	16 m <sup>3</sup> /h	3/PE~230/400 V	4,20 kW	3,42 kW	7,3 A	thermostaat	H07 RN-F 6G 1,5	10 A
45/2 M (Ex)	38-45 m	10 m <sup>3</sup> /h	3/PE~230/400 V	4,84 kW	3,93 kW	7,9 A	thermostaat	H07 RN-F 6G 1,5	10 A



## PKS 800 | SKS 800 | SKS 1000

### KUNSTSTOF PUTTEN

Kunststof putten (PKS) bieden de optimale oplossing voor de vuil- en afvalwater verwerking in iedere situatie. De putten zijn geschikt voor zwaar en licht verkeer. Ze zijn gekeurd en goed bevonden door het "Deutsches Institut für Bautechnik" (DIBt). De fabricage vindt plaats in onze eigen kunststoffabriek, waardoor wij een hoge kwaliteit en duurzaamheid kunnen waarborgen.

De kunststof schachten zijn van milieuvriendelijk polyethyleen, corrosiebestendig, zeer licht, eenvoudig te reinigen, grondwaterdicht en voorzien van ringen tegen opdrijving. Door de compacte bouwmaten is de inbouw snel en met gering graafwerk mogelijk.

De putten worden geleverd als gebruiksklare pompstations met alle benodigde hulpstukken. Het bovenwater koppelingssysteem, waaraan de pomp eenvoudig aangekoppeld wordt, vereenvoudigt de installatie alsmede het onderhoud.

Speciaal comfort bieden de **PKS-B 800-32** en de **PKS-B 800-D32** (voor de installatie van twee pompen) in combinatie met onze afvalwaterpompen uit de MultiCut series.

Beide putten kunnen worden gebruikt in zwaarverkeer zones.

De koppelingsklep bestaat uit sterk kunststof Polyphthalamide (PPA). De geïntegreerde balkeerklep kan samen met de pomp worden verwijderd waardoor onderhoud en reiniging eenvoudig is.

De combinatie van roestvrijstaal en kunststof in de schacht maakt corrosie onmogelijk. De persuitgang DN 32 maakt koppeling met kleine diameters persleidingen mogelijk en verkort de verblijftijd van het afvalwater in de drukleiding.

De **SKS-B 800** en **SKS-D 1000** serie kan worden gebruikt in combinatie met de vuilwater pompstations van de U3 of US-serie en de Mulitdrain UV-serie. De kunststof pompputten zijn verkrijgbaar als enkele of dubbele pompstations.

Het totale volume van de SKS-putten bedraagt tussen 740 en 1372 liter en kan worden vergroot afhankelijk van de uitbreiding (toebehoren).

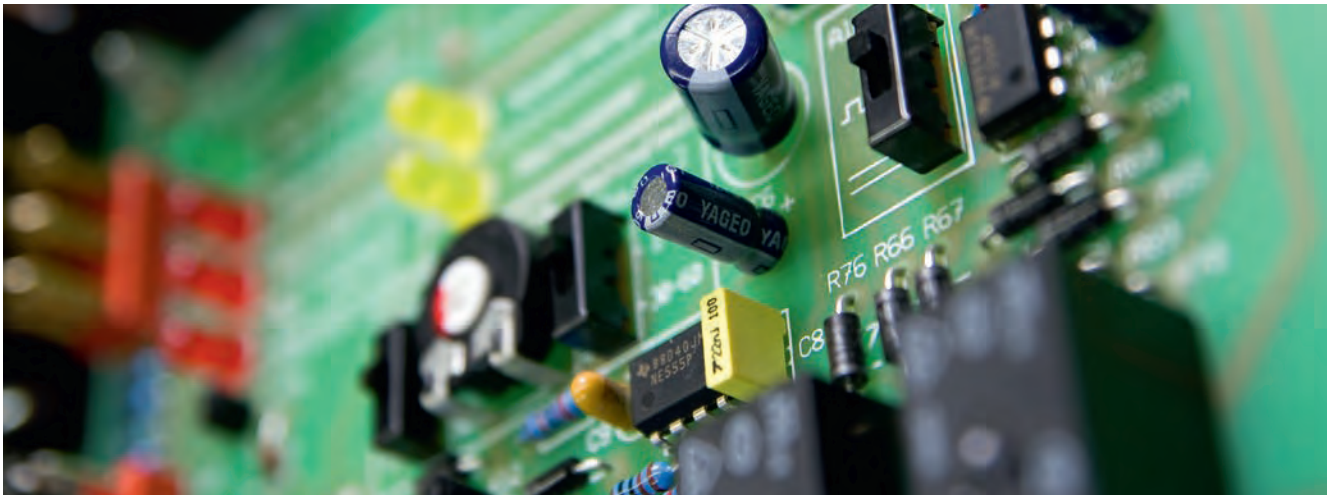
**Berijdbaar – PKS 800**  
**Berijdbaar – SKS 800 | SKS 1000**

**Drijft niet en grondwaterdicht**

**Licht en compact**

**Lange levensduur en milieuvriendelijk**





# BASICLOGO | HIGHLOGO

## BESTURINGEN

### Robuust en comfortabel

Met besturingen kunnen pompen optimaal en betrouwbaar worden aangestuurd. Zij bewaken de werking en geven alarm bij storingen.

De **BasicLogo besturingen** zijn al tientallen jaren een vast onderdeel van het besturingsprogramma en voldoen in hun basisconfiguratie aan alle eisen, die nodig zijn voor de besturing van vuil- en rioolwaterpompen.

Zij hebben een H-0-A schakelaar voor elke pomp en geven de status van de pomp(en) en eventuele storingen aan via LED's. Deze worden uitgevoerd via een alarmzoemer en relaiscontacten:

- | Hoog water
- | Motorstroom afhankelijk van versie
- | Overtemperatuur afhankelijk van versie

De BasicLogo besturingen in ExM-uitvoering voldoen aan de huidige ATEX-richtlijnen en zijn uitgerust met een geïntegreerde dynamische drukniveau-regeling, die met twee onafhankelijk van elkaar werkende niveausensoren een hoge bedrijfsveiligheid garandeert.

Bovendien:

- | een droogloopbeveiliging (DLB)
- | een lopende tijd bewaking
- | een 3-fase thermisch-mechanische motorstroom monitor

De **HighLogo besturing** biedt meer comfort. Het grote en gemakkelijk af te lezen display geeft o.a. aan:

- | Status van de pompen
- | de inschakel cycli
- | het huidige niveau in de schacht (afhankelijk van het niveau sensor systeem)
- | stroomverbruik van de pomp tijdens bedrijf.
- | fout geheugen met gebeurtenissen
- | test run (kan worden ingeschakeld)
- | weergave van de inschakelpulsen, bedrijfsuren, onderhoudsintervallen, niveaudisplay, enz.
- | Motorstroombewaking
- | Collectieve foutmeldingen potentiaalvrij en met potentiaal (230 V AC)
- | Automatisch wisselend bedrijf voor dubbele eenheden, optionele piekbelasting
- | Zoemer voor alarmmeldingen
- | ATEX-modus
- | Ingangen voor digitale en analoge niveausensoren

Uitgerust met een GSM-module, kunnen storingen per SMS en/of e-mail naar programmeerbare ontvangers worden gezonden.

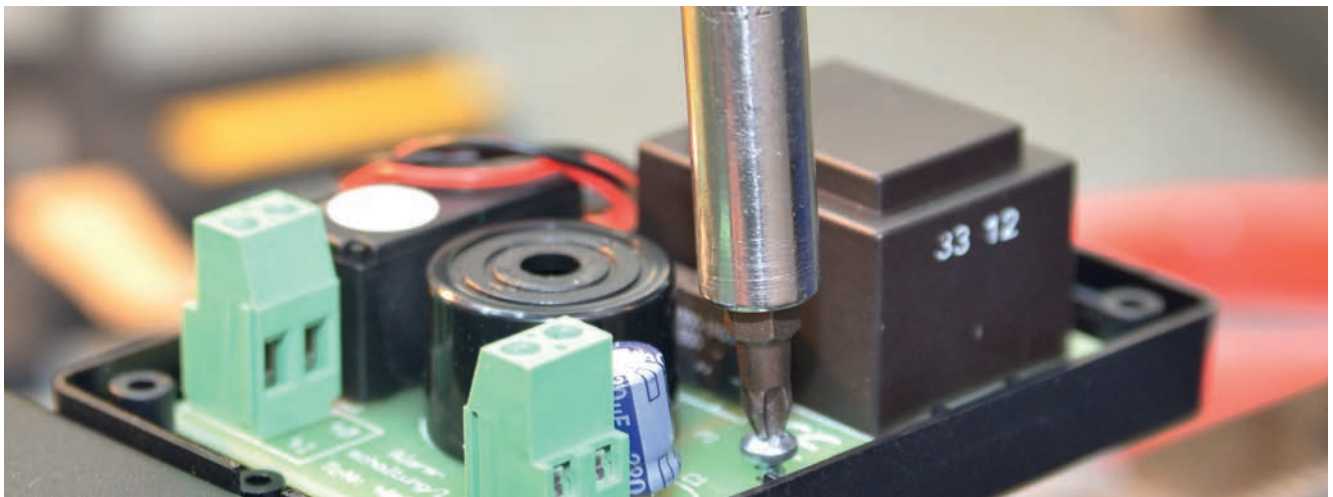


**HighLogo LC besturing voor enkele unit met droogloopbeveiliging (DLB) en luchtbellen**



**BasicLogo besturing AD 46 ExM met droogloopbeveiliging (DBL)**





## AW3 | AWE | FTJP

### ALARMSCHAKELINGEN

De alarmschakelingen met een wasmachinestop bieden extra veiligheid bij het gebruik van pompen en opvoerinstallaties. Zodra het waterniveau in het reservoir een kritisch peil bereikt, klinkt een akoestisch signaal en wordt de wasmachine uitgeschakeld.

Afhankelijk van de plaats van gebruik (schacht voorzien door de opdrachtgever of Jung Pumpen put) worden de alarmschakelingen met niveauregeling (zoals vlotterschakelaars, reedcontactschakelaars of speciale elektroden).

#### Verschillende uitvoeringen:

##### Alarmschakeling AW3

met wasmachinestop en vlotter, separaat, netafhankelijk en 3 m kabellengte voor gebruik in een verzamelreservoir.

##### Watermelder AWE

met speciale elektrode, netafhankelijk en 1,5m kabellengte. Plots optredend vocht op de vloer wordt direct gesignaleerd. Bijzonder aan te bevelen bij de opstelling van was of spoelmachines in parterres of bovenverdiepingen waar geen verzamelbak voorhanden is. (Alarmmelding al vanaf ca. 1mm waterniveau).

#### Accessoires:

Voor parallele schakeling van meerdere was- of afwasmachines aan één alarmschakeling wordt de AWO alarmschakeling aanbevolen.

Door het gebruik van een accu is de alarmschakeling ook bij stroom uitval gewaarborgd.

Alle aangesloten machines worden uitgeschakeld bij alarmmelding.

#### Schade preventie

#### Akoestisch signaal

#### Verschillende niveauregelingen



#### Smart Home

Veel technische apparaten zijn tegenwoordig te koppelen aan een smartphone. De nieuwe **FTJP** biedt de mogelijkheid om opvoerinstallaties, pompstations en apparaten met een potentieel vrij contact te koppelen aan bijvoorbeeld een smart home systeem (huisautomatisering) of gebouwbeheersysteem. Ook gateways die het draadloos protocol EnOcean® ondersteunen, kunnen communiceren met de FTJP zender. De FTJP zender kan geprogrammeerd worden via de app van de gateway leverancier.











In het geval van een defecte pomp of bij water in de kelder, kan de wasmachine uitgeschakeld en de waterleiding afgesloten worden, allemaal in één keer en op afstand. Natuurlijk kan tegelijkertijd ook een Jung pomp geactiveerd worden, die het binnenkomende water wegpompt.

De FTJP zender kan perfect geïntegreerd worden in een smart home systeem waarop ook rookmelders, inbraakalarm, zonwering, verlichting en verwarmingssystemen zijn aangesloten.



# APPLICATIES VOOR OPVOERSTATIONS

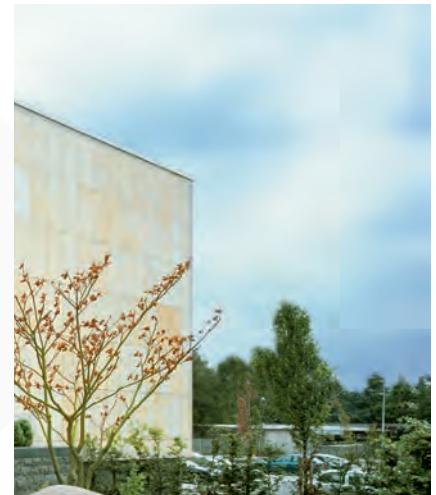
									
		Toilet	Wand-closet	Urinoir	Bidet	Fontein	Douche	Bad	
Hebefix mini					+	+	+		
Hebefix plus						+	+	+	
Hebefix extra						+	+	+	
Hebefix						+	+	+	
Hebefix 100						+	+	+	
Hebefix 100 H						+	+	+	
Hebefix 200						+	+	+	
Baufix 50						+	+	+	
Baufix 100						+	+	+	
Baufix 200						+	+	+	
Plancofix							+		
		Géén opvoerstation volgens EN-12050-2, maar exclusief geschikt voor de afvoer van douches							
Plancofix plus							+		
		Géén opvoerstation volgens EN-12050-2, maar exclusief geschikt voor de afvoer van douches							
Plancofix line							+		
		Géén opvoerstation volgens EN-12050-2, maar exclusief geschikt voor de afvoer van douches							
K2 plus									
WCfix 260		+			+	+	+		
WCfix plus		+	+		+	+	+		
Compli 300E		+	+	+	+	+	+	+	
Compli 400		+	+	+	+	+	+	+	
Compli 500		+	+	+	+	+	+	+	
Compli 1000 Compli 1000 HL		+	+	+	+	+	+	+	

									
Wastafel	Vaatwasser	Wasmachine	Condensator	Waterontharder	Airco	Heet water (80 °C)	H max (m)	Q max (l/min)	Persaansluiting
+	+		+	+	+	+	5,3 m	72 l	DN 32
+	+				+	55 °C	7,0 m	108 l	DN 32
+	+	+	+	+	+		6,0 m	83 l	DN 32
+	+	+	+	+	+		8,0 m	192 l	DN 32
+	+	+	+	+	+		13,0 m	466 l	DN 40
+	+	+				+	13,0 m	466 l	DN 40
+	+	+	+	+	+		13,0 m	516 l	DN 32/50
+	+	+	+	+	+		7,0 m	108 l	DN 32
+	+	+	+	+	+		13,0 m	466 l	DN 32
+	+	+	+	+	+		13,0 m	516 l	DN 32/50
							2,3 m	30 l	DN 25
							1,3 m	25 l	DN 25
							1,3 m	25 l	DN 25
			+				3,5 m	8 l	11/13 mm
							4,0 m	133 l	DN 25/ 32
							6,0 m	208 l	DN 25/ 32
+	+	+	+	+			10,0 m	500 l	DN 80
+	+	+	+	+			7,0 m	800 l	DN 80/100
+	+	+	+	+			20,0 m	1.267 l	DN 80/100
+	+	+	+	+			20,0 m	1.417 l	DN 80//100

Voor vuilwater zonder fecaliën

Voor vuilwater inclusief fecaliën

\* Gemengd met huishoudelijk afvalwater moet gegarandeerd zijn



# PENTAIR JUNG PUMPEN

## FORUM

Het **Pentair Jung Pumpen Forum** is ons centrum voor communicatie en informatie waar wij u graag uitnodigen voor een bezoek. Met haar moderne uitrusting biedt het Forum een ruim en geavanceerd aanbod.

Het hele jaar door bieden wij hier speciaal samengestelde seminars en trainingen voor verdere opleiding en kwalificering voor verschillende doelgroepen uit industrie, handel, gemeentelijke overheden en onderwijs. In onze trainingsruimte kunt u kennis maken met de verschillende pompen aan de hand van demonstraties of het uitvoeren van praktische opdrachten.

In het **Technikum** worden afvalwater pompen, opvoerinstallaties en drukrioleringsstechniek in werking getoond gezamenlijk met verschillende systemen.

Uiteraard is dit de plek om vragen beantwoord te krijgen, maar ook om ideeën en tips te delen. Communicatie waar we allen van kunnen profiteren.

Op dit moment wordt er geïnvesteerd in een moderne afvalwaterinstallatie. Verschillende pompstations worden via moderne besturingen met elkaar verbonden en maken realistische bedrijfssimulaties mogelijk. Daarbij is er een referentie riolering waarin praktijkgerichte dichtheidscontrole en camerabewaking kan worden gedaan.

**Online seminars** vormen een andere pijler van onze seminaractiviteiten. Neem comfortabel deel vanaf uw computer op kantoor of met uw tablet op de bank. De interactieve uitwisseling in ons portaal laat meestal geen van uw vragen onbeantwoord. De bijeenkomsten, die meestal een uur duren, zijn toegespitst op afzonderlijke onderwerpen en vormen een ideale inleiding op een aansluitend klassikaal seminar bij Pentair Jung Pumpen.

Data kunnen worden bekeken op onze homepage **[www.jung-pumpen-forum.de](http://www.jung-pumpen-forum.de)** of individueel worden geregeld voor groepen van 10 of meer

In onze kantine kunt u onder het genot van een heerlijke maaltijd in informele sfeer overleggen met collega's of andere deelnemers.

Wij verheugen ons op uw bezoek.

Uw seminarieteam











**NEDERLAND:** Pentair Jung Pumpen | Parallelweg 4 | 7102 DE Winterswijk Tel: +31(0) 88 0285111 | [nl.jp@pentair.com](mailto:nl.jp@pentair.com) | [www.jung-pumpen.nl](http://www.jung-pumpen.nl)

**Duitsland:** Jung Pumpen GmbH | Industriestr. 4 – 6 | 33803 Steinhagen | Fon +49 5204 170 | [info@jung-pumpen.de](mailto:info@jung-pumpen.de) | [www.jung-pumpen.de](http://www.jung-pumpen.de)

PENTAIR and PENTAIR JUNG PUMPEN are trademarks, or registered trademarks of Pentair or its subsidiaries in the United States and/or other countries. © 2022 Pentair Jung Pumpen