

COMPLI 500

FECALIËN-OPVOERINSTALLATIES

- Aansluitklaar
- Geschikt voor onderdompeling
- Inlaatklemflens
- Variabele aansluitingen
- Reservoir van PE 115 l
- Vortexwaaier
- Met gemonteerde terugslagklep
- Smart home mogelijkheid



BESCHRIJVING

De fecaliën-opvoerinstallaties compli 500 zijn met hun verschillende capaciteitsniveaus en grote opslagvolume bedoeld voor gebruik in eengezinswoningen met een grotere hoeveelheid afvalwater. Bij het ontwerp is de nadruk gelegd op gemakkelijke hantering, ruimtebesparende opstelling en eenvoudige installatie. De voor onderdompeling geschikte installatie kan voor algemeen gebruik worden ingezet in ruimtes met overstromingsrisico. Het besturingssysteem moet worden geïnstalleerd in een tegen overstroming beveiligde en goed geventileerde ruimte.

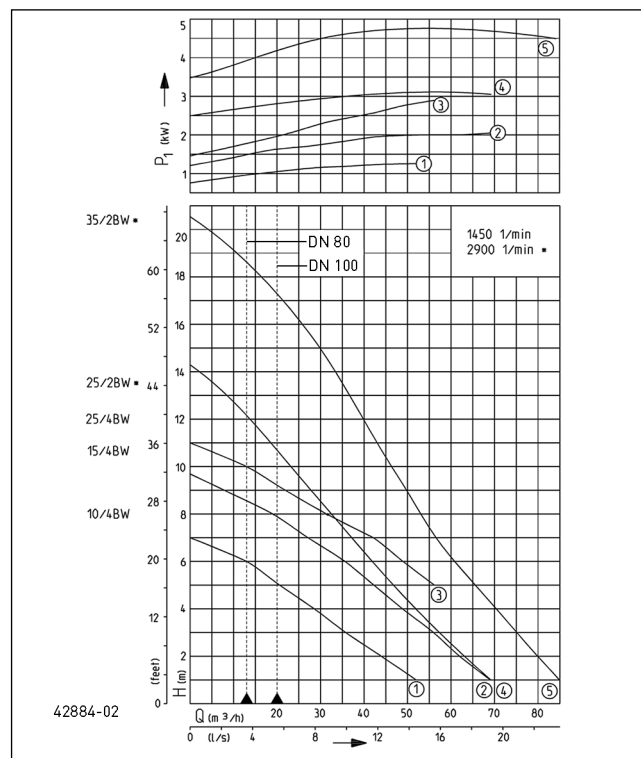
Het reservoir van hoogwaardig polyethyleen (PE) heeft vrij toegankelijke aansluitmogelijkheden, een revisieopening aan de bovenkant en een inlaatklemflens voor een eenvoudige installatie. De installaties passen zich optimaal aan de plaats waar ze gebruikt worden aan dankzij hun talrijke aansluitmogelijkheden.

De instroomhoogte kan afhankelijk van de toevoerleiding worden gevarieerd: DN 100: 180-205 mm (links), 250-300 mm (midden) en 290-340 mm (rechts), alle traploos; DN 150/DN 50: 180 mm (links), 275 mm (midden) en 315 mm (rechts).

Voor de aansluiting van een toevoerleiding DN 100 wordt een KG-verloopstuk DN 150/DN 100 meegeleverd. Aan de bovenkant van het reservoir bevindt zich een verticale inlaat voor een toevoerleiding DN 150 of DN 100. Als de inlaat aan de achterkant niet wordt gebruikt, moet deze met de sluitingset DN 150 (toebehoren) worden gesloten.

De pomp voorzien van een vortexwaaier en met een vrije doorgang van 70 mm zorgt voor een hoge operationele betrouwbaarheid van de installatie.

CAPACITEIT



Type	Opvoerhoogte H [m]	1	2	3	4	5	6	7	8	9	10	11	13	15	17
compli 510/4 BW	Capaciteit Q [m³/h]	52	44	37	29	22	13								
compli 515/4 BW		69	62	56	49	42	36	27	19						
compli 525/4 BW						56	49	42	32	22	13				
compli 525/2 BW		69	64	58	52	47	42	37	33	28	23	20	8		
compli 535/2 BW		85	80	75	71	66	62	57	54	50	47	44	36	30	21

Constructiewijzigingen voorbehouden - capaciteitstolerantie conform ISO 9906

Volgens EN 12056 moet de minimale stroomsnelheid in de drukleiding 0,7 m/s bedragen. Deze waarde is als grenswaarde (stippellijn) in het Q-H-diagram ingetekend.



COMPLI 500

FECALIËN-OPVOERINSTALLATIES

LEVERINGSOMVANG

Aansluitklare reservoirinstallatie conform EN 12050-1 met inlaat-klemflens DN 150, KG verloopstuk DN 150/100, opgebouwde pomp en aansluitflens DN80 PN10 met buisaansluiting Ø 110, adapterring Ø 110 tot Ø 90, voorgesmonteerde terugslagklep DN 80, een elastische verbinding met klemmen voor de kunststof drukleiding, HT schuifmof DN 70 voor de aansluiting van de ventilatieleiding, automatische niveauregeling, besturingssysteem (beveiligingsklasse IP 44) met motorbeveiliging, geluidsw-

ring, transformator, netspanningsafhankelijke alarminstallatie en potentiaalvrij contact voor de verzamelstoringsmelding, met optische weergave van draairichting, alarm en werking en hand-0-auto-schakelaar en een instelbare onderhoudsintervalweergave.

Kabel: reservoir-besturingssysteem 4 m, kabel besturingssysteem-stekker 1,5 m.

MECHANISCHE GEGEVENS

Pomp	verticaal eentraps	Motorbehuizing	Grijs gietijzer
Vrije doorlaat	70 mm	Pomphuis	Grijs gietijzer
Persleiding	DN 100	Geschikt voor onderdompeling	ja
Lager	Kogellager, vetgesmeerd	Perszijde	DN 80
Waaier	Vortexwaaier, grijs gietijzer	Tank capaciteit	117 l

ELEKTRISCHE GEGEVENS

Spanning	3/N/PE-400 V	Isolatieklasse	F
Netsnoer	4m H07RN-F	Wikkelingsthermostaat	ja
Draden	6G1,5	Stekker	CEE-16A
Beveiligingsklasse	IP 68		

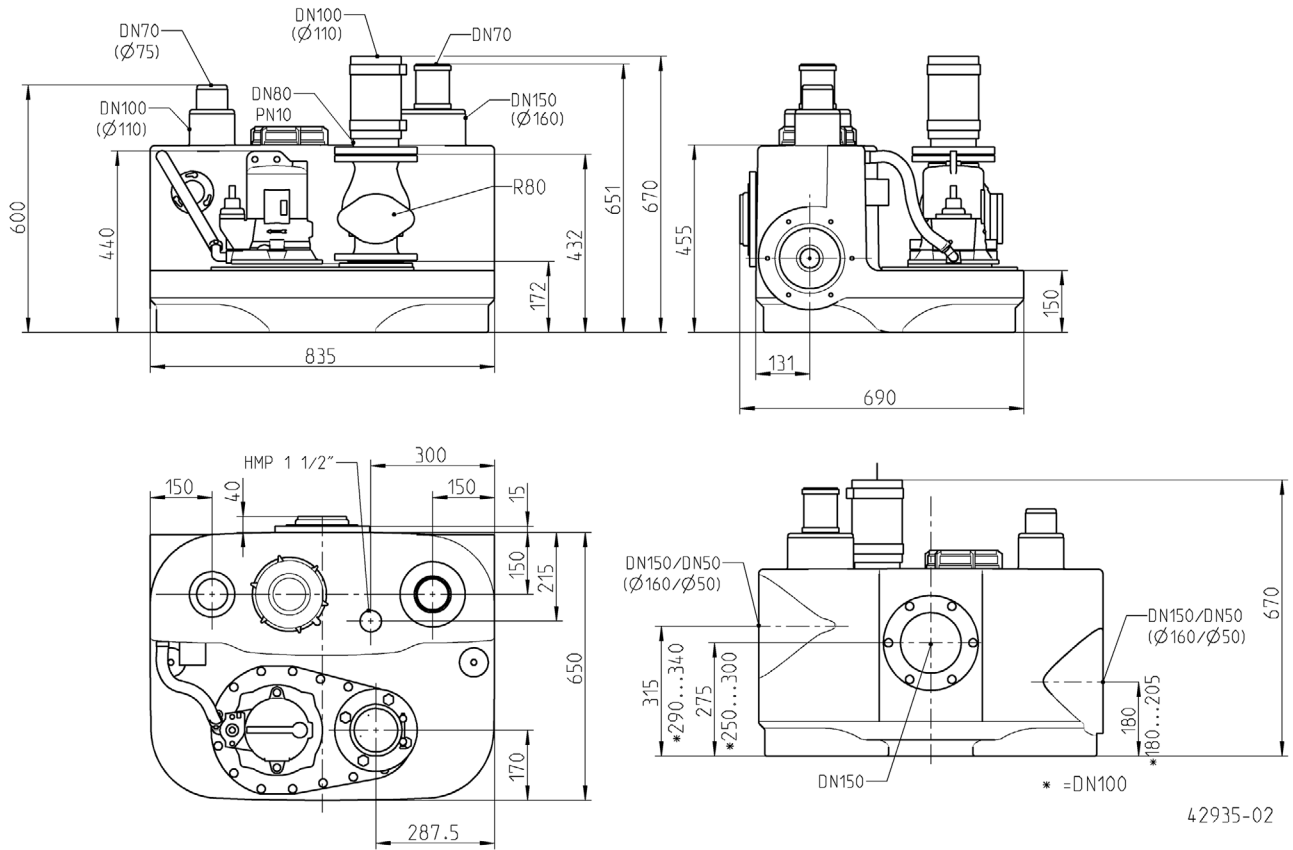
COMPLI 500

Type	Art.-Nr.	Motorvermogen		Stroom	Oliekamer	Gewicht
		P1	P2			
compl 510/4 BW	JP50091	1,3 kW	1,0 kW	2,8 A	nee	79 kg
compl 515/4 BW	JP50092	2,2 kW	1,7 kW	3,9 A	nee	79 kg
compl 525/4 BW	JP50093	3,0 kW	2,2 kW	5,1 A	nee	79 kg
compl 525/2 BW	JP50094	3,3 kW	2,6 kW	5,4 A	ja	86 kg
compl 535/2 BW	JP50095	4,8 kW	4,0 kW	8,2 A	ja	89 kg

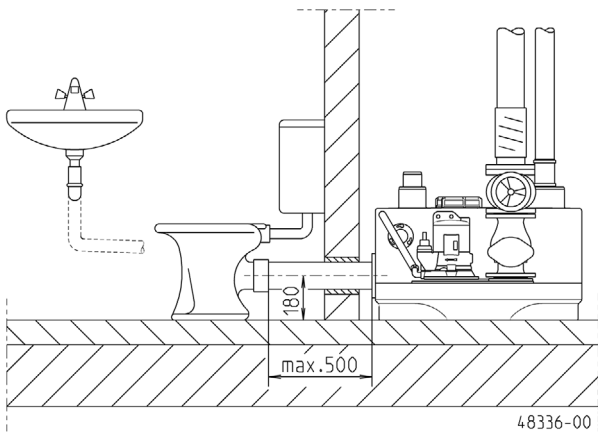
COMPLI 500

FECALIËN-OPVOERINSTALLATIES

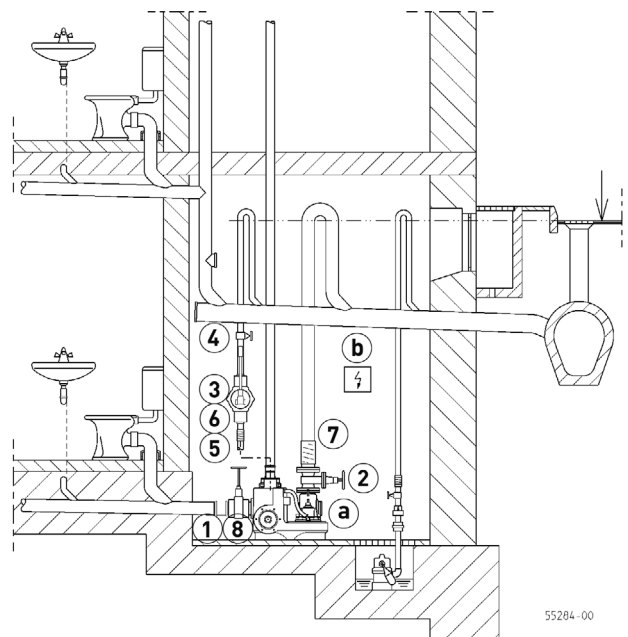
Afmetingen compli 500 (mm)



Inbouwvoorbeeld



Inbouwvoorbeeld



COMPLI 500

FECALIËN-OPVOERINSTALLATIES

De installaties hebben een aansluitflens DN 80/PN 10, maar met buisaansluiting DN 100. Bij directe opbouw hoeven terugslagkleppen en afsluiters daarom alleen in DN 80 gekozen te worden. De doorgaande drukleiding wordt met DN 100 via de elastische verbinding aangesloten.

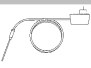


Fecaliën-opvoerinstallaties mogen volgens de bouw- en testbeginselen van de norm EN 12050 alleen worden gebruikt voor de afvoer van fecaliën en huishoudelijk afvalwater (EN 12056, DIN 1986-3) binnen de gebouwonwatering. Ze moeten overeenkomstig de

voorschriften van de norm EN 12056-4 met reservoir binnen gebouwen worden ingebouwd, met een vrije ruimte van 80 cm rondom voor bediening en onderhoud. De drukleiding moet tot boven het plaatselijk vastgelegde terugstroomniveau worden geleid en een conform EN 12050-4 geteste terugslagklep moet worden gemonteerd. De ventilatieleiding moet naar het dak worden geleid. In installaties waarbij de afvalwatertoevoer niet mag worden onderbroken, moet een dubbele installatie worden ingebouwd.

MECHANISCHE TOEBEHOREN

			Art.-Nr.
	① PVC schuifafsluiter	met 2 pijpverbindingen, DN 100, PN1 360x295 (HxB)	JP28297
		met 2 pijpverbindingen, DN 150, PN 2,5 660x450 (HxB)	JP28591
	② Schuifafsluiter	DN 80, PN 10, EN 1171	JP00639
	③ Handmembraanpomp	bij noodgeval H geod 15m	JP00255
	④ Afsluiter	messing, 1½" (DN 40), PN 16	JP44786
	⑤ Elastische Aansluiting	1½" (DN 40), PN 4	JP44777
	⑥ Slangklem	1½"	JP44763
	⑦ Adapterring	DN 100-DN 80 SML	JP50174
	⑧ Afsluitset (blindflens)	DN 150, noodzakelijk bij zijkant aansluiting	JP43156

ELEKTRISCHE TOEBEHOREN

			Art.-Nr.
	① Asafdichting controle	DKG	JP44900
	② Accu	voor stroomnet onafhankelijk alarm	JP44850
	③ Smart Home	FTJP signaalontvanger en transmitter	JP47209