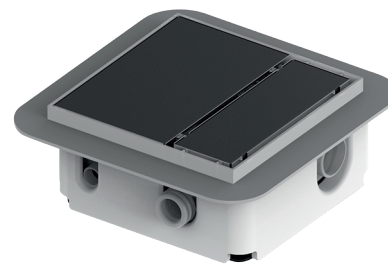


## JUNG PUMPEN PLANCOFIX VLOERDRAINAGEPOMPEN

- Inbouwdiepte 10,5 cm / 9 cm
- Inlaat bovenaan als afvoerputje of aan de zijkant
- Afvoer kan worden betegeld of is van roestvrij staal
- Afdichtingsmanchet voor de verbinding met een dunbedafdichting van de klant
- Eenvoudige reiniging/onderhoud
- Optionele secundaire ontwatering
- Plancofix plus < 30 dB(A)



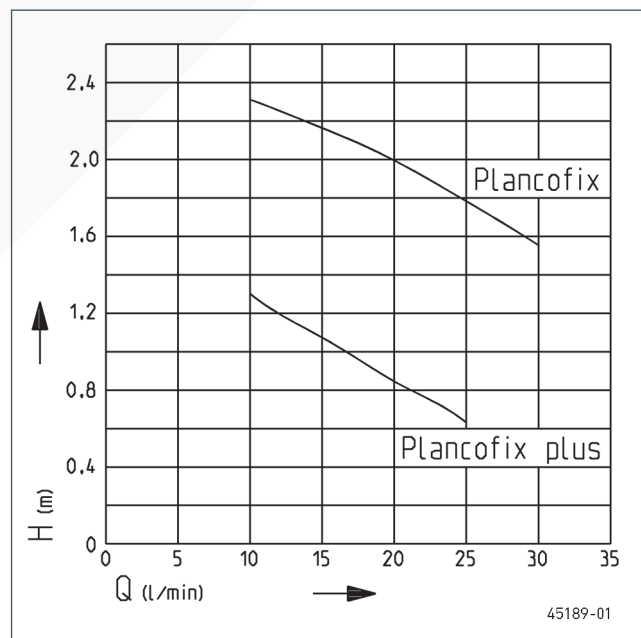
### GEBRUIK

De Plancofix is een VDE-gecertificeerde vloerdrainagepomp die het mogelijk maakt om douches vlak met de grond of dieper gelegen te installeren op plaatsen waar dat voorheen niet mogelijk was wegens het ontbreken van een vrij waterverva.

De Plancofix wordt in de dekvloer aangebracht en vormt zo het afvoerputje voor betegelde douches. Het af te voeren water wordt via een 1"-drukleiding naar de dichtstbijzijnde valleiding gepompt. De Plancofix is geen opvoerinstallatie conform EN 12050-2, maar is speciaal ontworpen voor de ontwatering van douches. De toevoer vanuit de douche kan worden gerealiseerd via de bovenzijde of aan de zijkant met een aansluitstuk.

De Plancofix plus heeft een kleinere motor, wat een kleinere inbouwdiepte van 9 cm inclusief geïsoleerde bak oplevert. Dit model wordt aanbevolen voor situaties waarin slechts een zeer geringe hoogte overbrugd moet worden.

### CAPACITEIT



Type	Opvoerhoogte H [m]	0,5	1	1,3	1,5	2	2,3
Plancofix	Capaciteit Q [l/min]				31	20	10
Plancofix plus		26	16	10			

Constructiewijzigingen voorbehouden - capaciteitstolerantie conform ISO 9906



# JUNG PUMPEN PLANCOFIX

## VLOERDRAINAGEPOMPEN

### LEVERINGSOMVANG

Aansluitklare installatie van hoogwaardige kunststof, synchroommotor met verstoppingsvrije hydraulica, betegelbaar afvoerputje, geïsoleerde bak voor geluidsdemping, afdekking en

schroeven van roestvrij staal, voeten voor hoogte-instelling en voorbereiding voor een dunbedafdichting.

### MECHANISCHE GEGEVENS

Pomp	horizontaal eentraps	Perszijde	1" IG
Niveauregeling opgebouwd	ja		

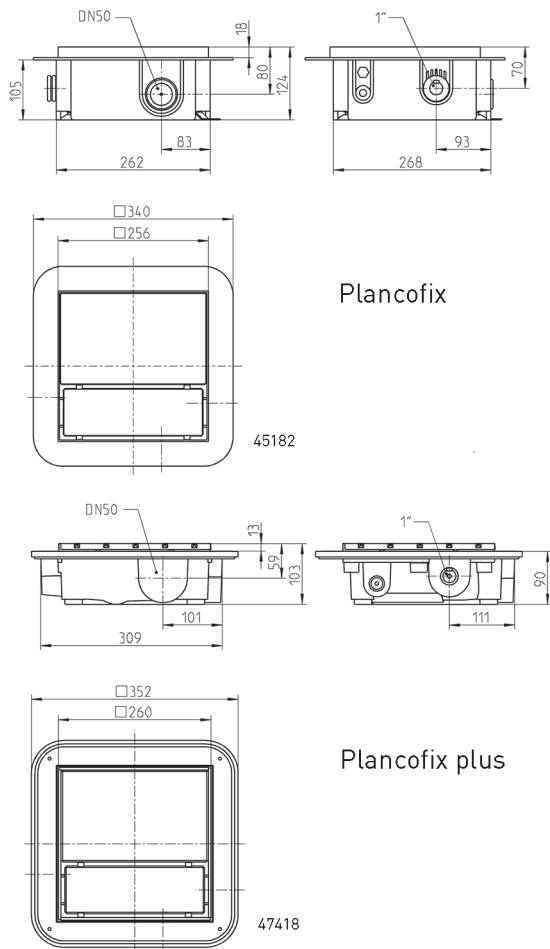
### ELEKTRISCHE GEGEVENS

Spanning	1/N/PE-230 V	Wikkelingsthermostaat	ja
Netsnoer	5m H05VV-F	Motorbeveiliging	in de wikkeling
Draden	3G0,75 GR	Stekker	zonder

### PLANCOFIX

Type	Art.-Nr.	Motorvermogen P1	Stroom	Gewicht
Plancofix	<b>JP44685</b>	65 W	0,44 A	3,7 kg
Plancofix plus	<b>JP47014</b>	30 W	0,20 A	4,0 kg

### Afmetingen Plancofix / Plancofix plus (mm)



### Inbouwvoorbeelden

