

## COMPLI 500

GROUPE DE RELEVAGE

- Prêt à brancher
- Submersible
- Bride de serrage d'entrée
- Plusieurs possibilités de connexion
- Cuve PE 117 l
- Roue à effet vortex
- Avec clapet anti-retour
- compatible avec le système Smart Home



### DESCRIPTION

Les stations de relevage de matières fécales compli 500, avec leur puissance et leur grande capacité de stockage, sont prévues pour une utilisation dans des maisons individuelles avec un grand volume d'eaux usées domestiques. Une attention particulière a été donnée au confort d'utilisation, au gain de place et à la facilité d'installation. L'installation submersible permet une utilisation générale dans des locaux inondables.

Le système de commande doit être installé dans un local non inondable et bien ventilé. Le réservoir en polyéthylène (PE) de haute qualité est doté de possibilités de raccordement librement accessibles, d'une ouverture de nettoyage sur le dessus et d'une bride de serrage d'alimentation pour une installation facile. Grâce à leurs nombreuses possibilités de raccordement, les installations s'adaptent parfaitement à leur lieu d'utilisation.

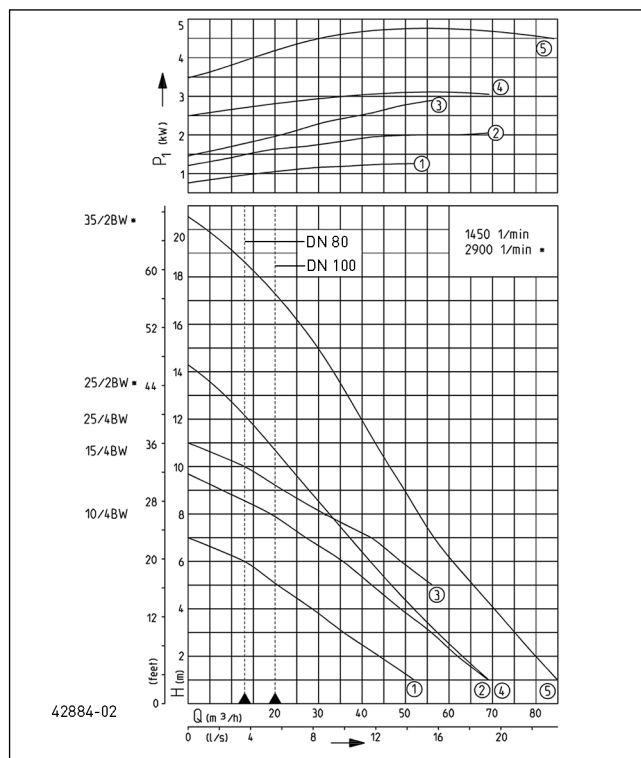
La hauteur d'arrivée peut être modifiée en fonction de la conduite d'arrivée : DN100 : 180-205 mm (gauche), 250-300 mm (centre) et 290-340 mm (droite), toujours en continu ; DN 150/DN 50 : 180 mm (gauche), 275 mm (centre) et 315 mm (droite).

Pour le raccordement d'une conduite d'arrivée DN 100, un tuyau de transition KG DN 150/DN 100 est fourni. Une arrivée verticale se trouve sur le dessus du réservoir pour une conduite d'arrivée DN 150 ou DN 100. Si l'arrivée arrière n'est pas utilisée, elle doit être fermée avec le kit de fermeture DN 150 (accessoire).

La pompe à roue Vortex avec un passage libre de 70 mm confère à l'installation une grande sécurité de fonctionnement. Les stations de relevage compli peuvent être intégrées dans une infrastructure intelligente.

En raccordant le transmetteur radio FTJP au contact libre de potentiel de la station de relevage, il est possible de transmettre l'état de commutation (par exemple un message d'alarme) à une interface Smart-Home compatible EnOcean (Wibutler, Afriso, Homee).

### PRESTATION



Type	Hauteur H (m)	1	2	3	4	5	6	7	8	9	10	11	13	15	17
compli 510/4 BW	Débit Q [m³/h]	52	44	37	29	22	13								
compli 515/4 BW		69	62	56	49	42	36	27	19						
compli 525/4 BW						56	49	42	32	22	13				
compli 525/2 BW		69	64	58	52	47	42	37	33	28	23	20	8		
compli 535/2 BW		85	80	75	71	66	62	57	54	50	47	44	36	30	21

Sous réserve de modifications techniques - Plage de tolérance selon ISO 9906

D'après la norme EN 12056 le débit minimum à l'intérieur de la conduite d'eau principale doit être de 0,7 m/s. Cette valeur figure également comme limite de fonctionnement recommandée dans le diagramme H-Q.



# COMPLI 500

## GROUPE DE RELEVAGE

### LIVRAISON

Système prêt à brancher avec bride de serrage d'arrivée DN 150, tuyau de transition KG DN 150/100, pompe submersible montée et bride de raccordement DN80 PN10 avec tubulure Ø 110, bague d'adaptation Ø 110 sur Ø 90, clapet anti-retour DN 80 prémonté, un raccord élastique avec colliers pour tuyau de refoulement en plastique, manchon coulissant HT DN 70 pour le raccordement de la conduite d'aération, commande automatique de la pompe et de l'installation. détection de niveau, commande (type de protection IP 44) avec protection moteur, contacteur de

commutation, transformateur, système d'alarme dépendant du réseau et acquittable au choix et contact de fermeture sans potentiel pour le message de défaut collectif, avec affichage optique du sens de rotation, de l'alarme et du fonctionnement et interrupteur manuel-0-automatique ainsi qu'un affichage réglable des intervalles de maintenance.

Câble de commande du réservoir : 4 m, câble de commande-connecteur : 1,5 m. Veuillez-vous commander les accessoires en tenant compte du dessin de montage.

### DONNÉES MÉCANIQUES

Pompe	Verticale monoétagée	Corps du moteur	Fonte grise
Passage libre	70 mm	Corps de pompe	Fonte grise
Tuyau de refoulement	DN 100	Submersible	Oui
Palier	Roulement, lubrifié à la graisse	Raccord de refoulement	DN 80
Roue	Roue à effet vortex, en fonte grise	Capacité réservoir	117 l

### DONNÉES ÉLECTRIQUES

Tension	3/N/PE~400 V	Classe d'isolation	F
Câble électrique	4m H07RN-F	Protecteur thermique	Oui
Fils	6G1,5	Fiche	CEE-16A
Indice de protection	IP 68		

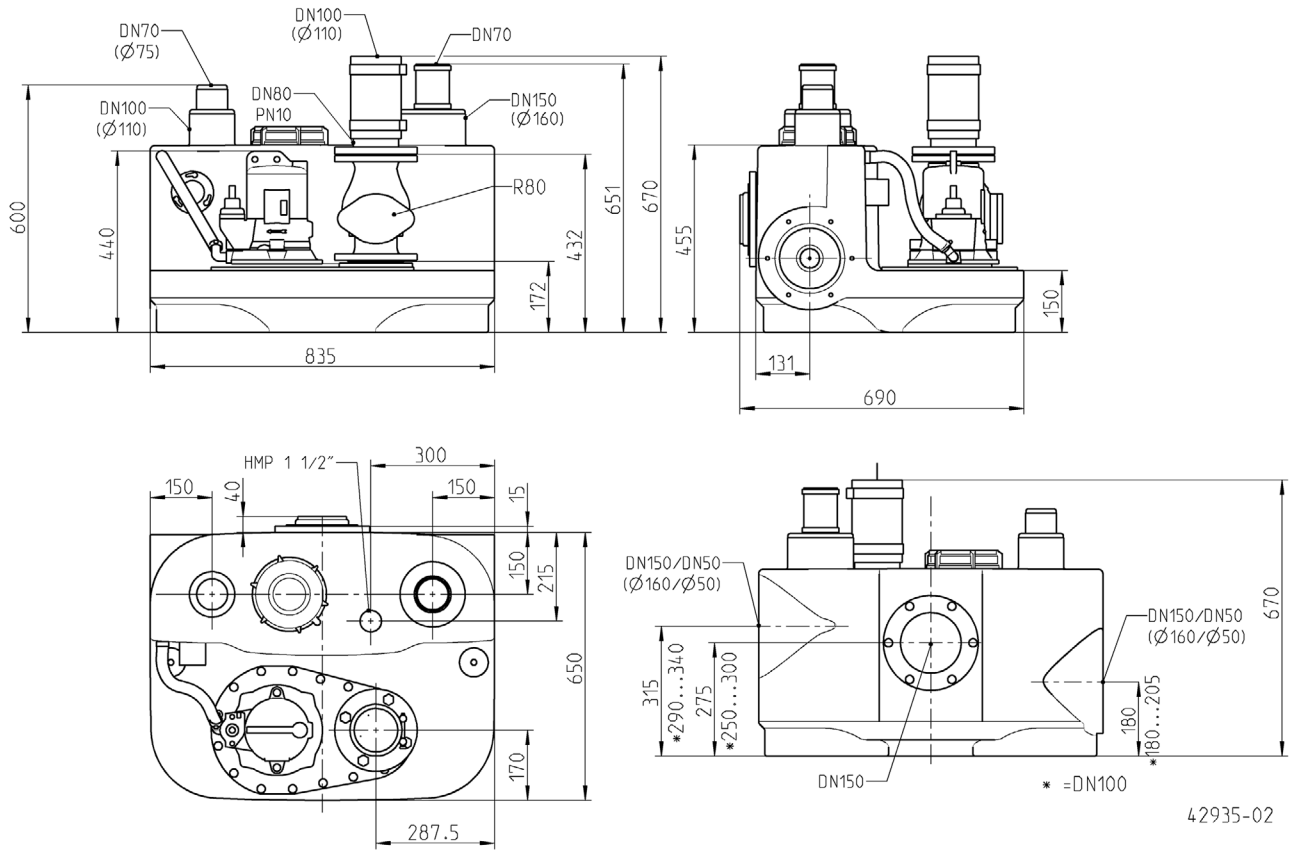
### COMPLI 500

Type	Art.-Nr.	Puissance moteur		Intensité	Chambre à huile	Poids
		P1	P2			
compl 510/4 BW	<b>JP50091</b>	1,3 kW	1,0 kW	2,8 A	Non	79 kg
compl 515/4 BW	<b>JP50092</b>	2,2 kW	1,7 kW	3,9 A	Non	79 kg
compl 525/4 BW	<b>JP50093</b>	3,0 kW	2,2 kW	5,1 A	Non	79 kg
compl 525/2 BW	<b>JP50094</b>	3,3 kW	2,6 kW	5,4 A	Oui	86 kg
compl 535/2 BW	<b>JP50095</b>	4,8 kW	4,0 kW	8,2 A	Oui	89 kg

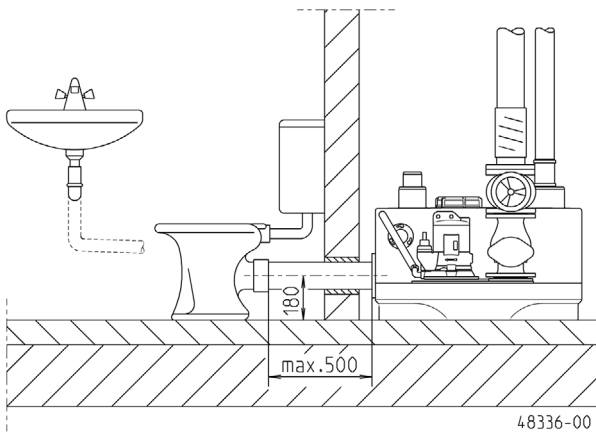
# COMPLI 500

## GROUPE DE RELEVAGE

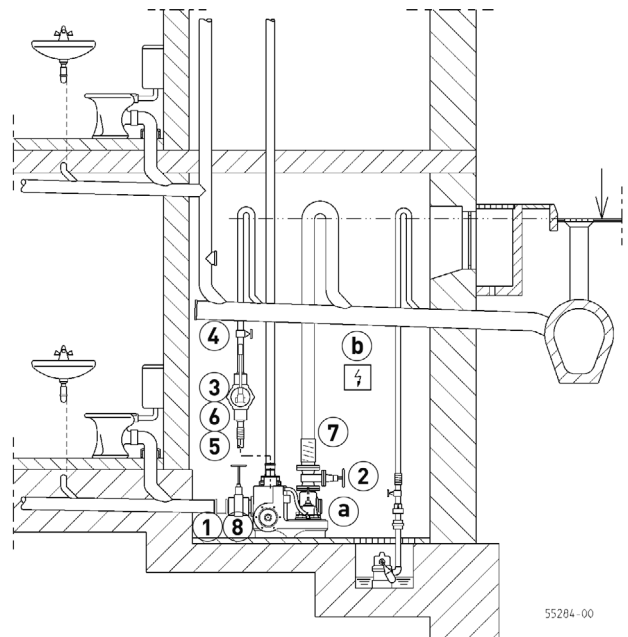
### Dimensions compli 500 (mm)



### Exemple de montage



### Exemple de montage



Tous les types ont une bride de raccordement DN 80/PN 10, avec cependant un manchon DN 100. Lors d'un montage direct, il suffit d'utiliser des clapets antiretour et vannes d'arrêts uniquement en DN 80. La conduite de refoulement qui continue est raccordée en DN 100 par la manchette élastique. Les groupes de relevage pour matières fécales doivent être utilisés, selon les principes de construction et de contrôle de EN 12050 pour le refoulement des matières fécales et des eaux usées domestiques, comme décrit dans la norme DIN 1986

partie 3, dans l'assainissement des bâtiments. Ils doivent être montés, conformément aux directives de la norme EN 12056-4, avec un réservoir collecteur à l'intérieur des bâtiments ainsi qu'avec un espace de 60 cm tout autour pour l'utilisation et la maintenance. La conduite de refoulement doit être dirigée au-dessus du niveau de retenue observé sur place et il est nécessaire de monter un clapet anti-retour certifié selon EN 12050-4. Il est nécessaire de diriger le conduit d'aération au-dessus du niveau du toit selon EN 12056.




# COMPLI 500

## GROUPE DE RELEVAGE

### ACCESSOIRES MÉCANIQUES

				Art.-Nr.
	① <b>Vanne sur arrivée-PVC</b>	avec 2 raccords, DN 100, PN1	360x295 (HxB)	<b>JP28297</b>
		avec 2 raccords, DN 150, PN 2,5	660x450 (HxB)	<b>JP28591</b>
	② <b>Vanne d'isolement</b>	DN 80, PN 10, EN 1171	315x180 (HxB)	<b>JP00639</b>
	③ <b>Pompe à main</b>	vidange de secours (jusqu'à H geod. 15 m)	640x1½" (HxD)	<b>JP00255</b>
	④ <b>Vanne arrêt</b>	laiton, 1½" (DN 40), PN 16	125x60 (HxB)	<b>JP44786</b>
	⑤ <b>Manchette caoutchouc</b>	1½" (DN 40), PN 4	120x50 (HxD)	<b>JP44777</b>
	⑥ <b>Collier de serrage</b>	1½"		<b>JP44763</b>
	⑦ <b>Bague adaptatrice</b>	DN 100-DN 80 SML		<b>JP50174</b>
	⑧ <b>Set de raccordement</b>	nécessaire pour un raccordement latéral		<b>JP43156</b>

### ACCESSOIRES ÉLECTRIQUES

			Art.-Nr.
	Ⓐ <b>Contrôleur d'étanchéité</b>	DKG	<b>JP44900</b>
	Ⓑ <b>Batterie</b>	pour alarme indépendante du réseau	<b>JP44850</b>
	Ⓒ <b>Smart Home</b>	FTJP radio transmitter	<b>JP47209</b>