



# JUNG PUMPEN PLANCOFIX PLANCOFIX PLUS

民用技术

地漏泵

# 浴室：

具有年代感但价值低

你的浴室是不是排出的不仅是水，更多的是一种80年代的魅力，它值得复兴嘛？

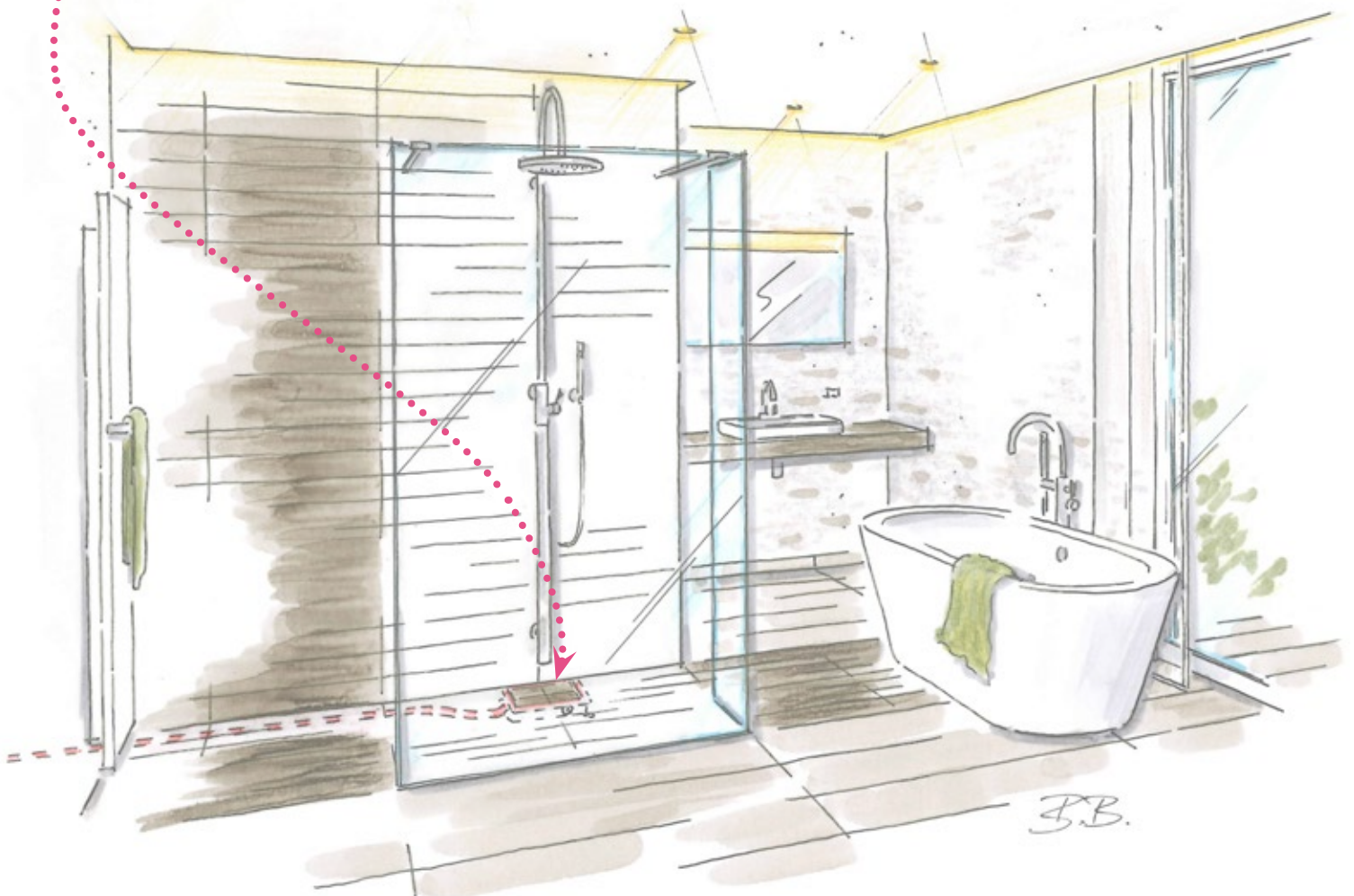
又或者你的家庭情况发生改变，你想在阁楼或地下室安装额外的浴室

...

你是否梦想着有一个时尚且现代化的无障碍浴室？

## 问题解决者

安装公司也许会说，“老式建筑不可能实现”，“在楼板高度较低的情况下，浴室的灰水不是能沿一定的坡度流入排水管。这是正确的，但并不完全是。君格系列产品研究开发了一种新型的地漏泵，即Plancofix和Plancofix PLUS，可以有效地解决这一问题。





# 具备高 标准的地面浴室

## 使不可能变成可能

Plancofix或Plancofix PLUS置于浴室地面内，安静可有效地排空浴室污水到与之最近的排水管。听起来如此简单，是不是也正如你所想的？

无障碍式浴室不仅雅致，而且实用性强。

### | 用户友好型

浴室内无需台阶，不会有绊倒的情况发生。淋浴对老年人来说不再是问题。

### | 清洗方便

易于进入的角落为日常清洗提供了便利

### | 全新的空间

淋浴房和浴室无缝衔接，让浴室增加了空间感。你的浴室似乎更大。

# PLANCOFIX

## 高性能



### 可输送得更高更远

君格系列的Plancofix产品是首个技术成熟的专为浴室地面而设的地漏泵。

每当你需要在现有的建筑内安装地面淋浴房，但往往会遇到到排水口的坡度不够的情况，PLANCOFIX恰好可以解决此类问题，它可将浴室灰水抽送至最近的排水管。

Plancofix内置在浴室地面内一入水口约40×40×12cm。Plancofix可以平铺于入水口下方，即在你脚下运转，所以当你淋浴时是几乎看不到的。

Mat. No.: JP44685

	PLANCOFIX	PLANCOFIX PLUS
Q max	30 l/min	25 l/min
H max	2.30 m	1.30 m
安装深度	105 mm	90 mm (80 mm)
排水管接头规格	1" FPT	1" FPT
电机功率	65 W	30 W

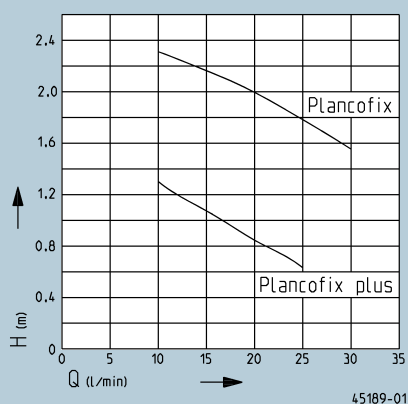
\* Installation depth: with insulation tray 9 cm, without insulation tray 8 cm





# PLANCOFIX PLUS

## 平面设计、静音操作



### 更少意味着可以更多

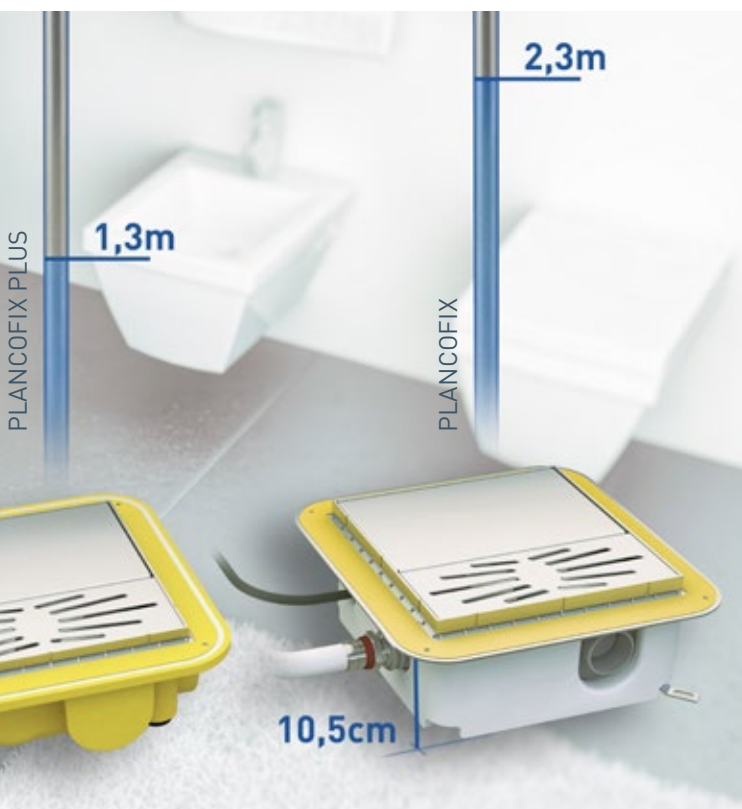
全新的Plancofix PLUS所需安装深度更小。为什么不是“-”而是“+”呢？

受限于楼板建造高度，每一厘米的节省是至关重要的。Plancofix Plus所需安装深度只有8厘米，与Plancofix相比整整节省了3cm。如果使用所提供的绝缘盘，则需要9厘米。

通常情况下，输送水头仅有几厘米，它需要将废水从A处抽送到B处。这就意味着PLANCOFIX PLUS储备有足够的力量，可以将浴室废水输送到最近的排水管。

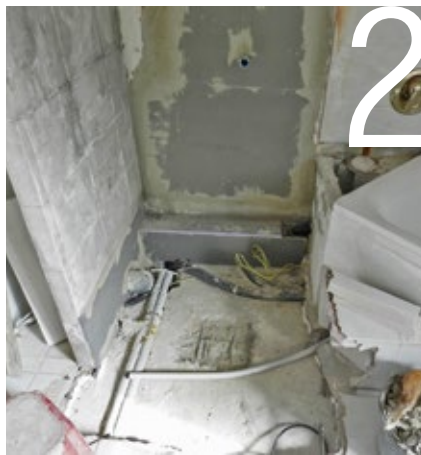
此外，Plancofix PLUS的运行噪声极低。噪声输出低于30 dB (A)，几乎听不到。

**Mat. No.: JP47014**



# 安装

仅需四步



新的无障碍式淋浴房的安装仅需4个步骤。

**步骤1：**  
铲除旧的淋浴房（包括瓷砖）。

**步骤2：**  
创建安装凹槽。无需担心建筑结构稳定性，任何地板都能够承受这个小开口。

**步骤3：**  
将平面型PLANCOFIX设备置于凹槽内，将其与最近的排水管和供电线路相连。由于有VDE认证，可达到最高安全标准。涂上地板砂浆和密封胶。

**步骤4：**  
最后，只需铺设新瓷砖。瓷砖的厚度与Plancofix无关，因为安装环可灵活适应瓷砖的厚度。

**最后一步：**  
你可以自己进入新的地面淋浴房，体验一次舒适且愉快的淋浴。



你的

选择总是最好的。

无论你想怎样安装PLANCOFIX,你可以有以下一系列的选择。

**| 在淋浴房内**

在这种情况下，出水口有些隐匿，无法从浴室的其它地方立马看到。

**| 在淋浴房旁**

如果你不喜欢淋浴时脚站在出水口上，那么只需将安装位置选在淋浴房外。

**| 瓷砖全铺**

您可以将Plancofix以几乎看不见的方式整合到现代化浴室中。浴室废水可通过一个狭窄和不显眼的沟槽流入Plancofix，沟槽设置在嵌有瓷砖的盖板四周。

**| 不锈钢排水压盖**

嵌有瓷砖的盖板也可以由不锈钢排水盖板替代，它将作为附件提供以满足你的需求。

在任何情况下，您都可以相信君格产品的高质量及可靠性。无论你做什么选择，你的选择总是最好的。

SO...

ONE WAY...

OR THE OTHER



# 设备

## ● 入水口

上方/侧方入水口设计 ( 比如和淋浴管道的连接 )

## ● 液位开关

采用浮球开关

## ● VDE 认证

## ● 可翻转压盖 :

不锈钢或瓷砖镶嵌

## ● 密封圈 :

由于易拆卸式盖板

## ● 易于清洗 :

由于易拆卸式盖板

## ● 可调节底脚

## ● 不锈钢排水盖 :

( 包含在供应包内 )

## ● 静音运行:

Plancofix PLUS的噪声辐射<30 dB ( A )

## ● 抗压性:

适合轮椅

## ● 尺寸 :

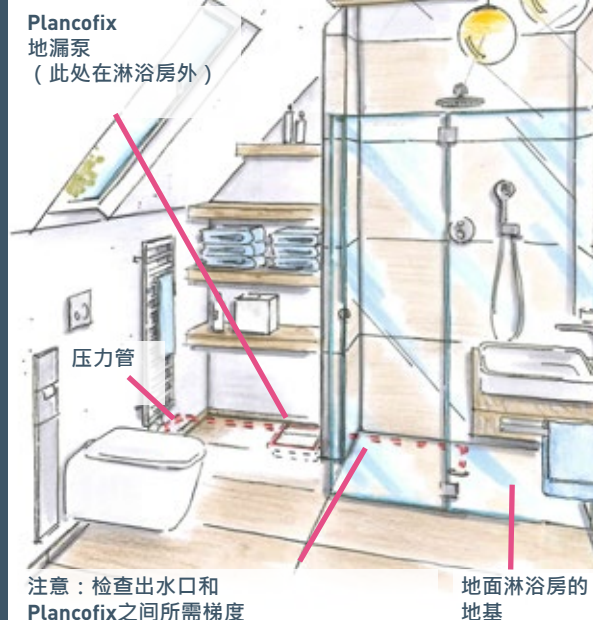
### Plancofix

H x W x D: 12,4 x 34 x 34 cm, 安装深度 : 10,5 cm

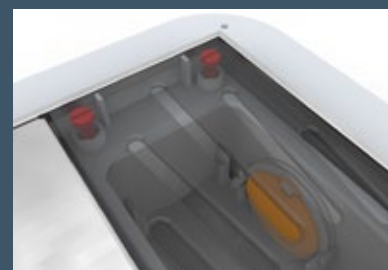
### Plancofix plus

H x W x D: 10,3 x 35,2 x 35,2 cm, 安装深度 9 cm

两者型号的可见尺寸 : 25 x 25 cm



● 若需用, 可打开第二入水口



● 高度可调的盖板/止回阀



● 橡胶垫脚 : 降噪

INDETAIL

